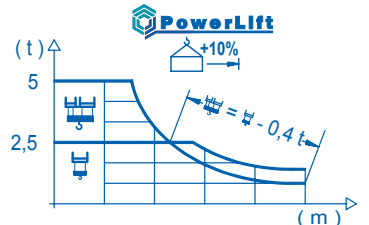
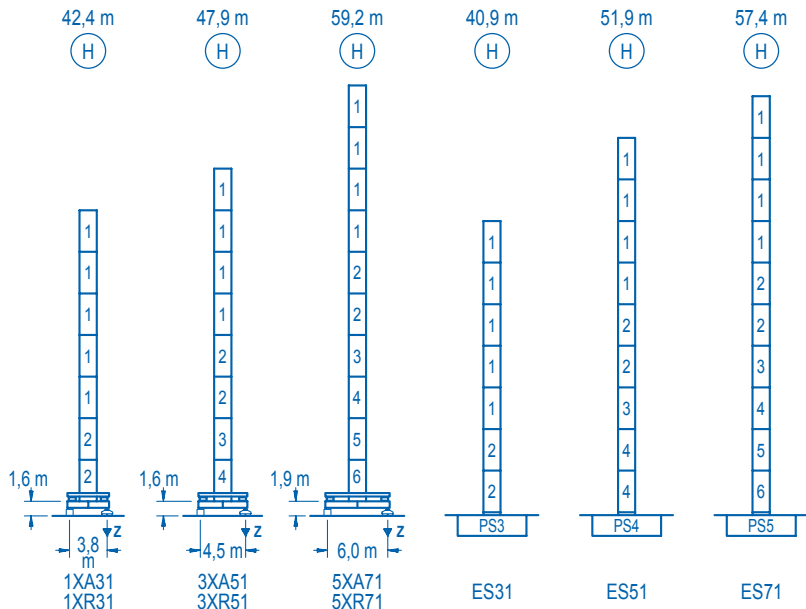


R (m)	H							H											
60,0	17,0	20	22	26	28	29,3	33,2	35	37,5	40	42,5	45	47,5	50	52,5	55	57,5	60	m
	5000	4090	3630	2930	2650	2500	2500	2350	2160	2000	1860	1730	1620	1520	1430	1340	1270	1200	kg
57,5	18,2	20	22	26	28	30	31,5	35,8	37,5	40	42,5	45	47,5	50	52,5	55	57,5	m	
	5000	4460	3970	3210	2920	2670	2500	2500	2360	2190	2040	1900	1780	1670	1570	1480	1400	kg	
55,0	20,7	22	26	28	30	32	35	35,8	40,8	42,5	45	47,5	50	52,5	55	m			
	5000	4640	3780	3450	3160	2900	2580	2500	2500	2390	2230	2090	1970	1850	1750	kg			
52,5	22,0	26	28	30	32	35	37	38,1	43,5	45	47,5	50	52,5	m					
	5000	4080	3720	3410	3140	2800	2600	2500	2500	2400	2250	2120	2000	kg					
50,0	21,4	26	28	30	32	35	37	42,3	42,5	45	47,5	50	m						
	5000	3940	3590	3290	3030	2690	2500	2500	2480	2320	2180	2050	kg						
47,5	22,7	26	28	30	32	35	37	39	39,4	45,1	47,5	m							
	5000	4240	3870	3550	3280	2920	2710	2530	2500	2500	2350	kg							
45,0	22,6	26	28	30	32	35	37	39	39,3	45	m								
	5000	4230	3860	3540	3270	2910	2710	2520	2500	2500	kg								
42,5				27,5	30	32	35	37	40	42,5	m								
				5000	4500	4160	3720	3470	3150	2950	kg								
40,0				27,2	30	32	35	37	40	m									
				5000	4440	4110	3680	3430	3150	kg									
37,5			27,0	28	30	32	35	37,5	m										
			5000	4800	4410	4080	3650	3400	kg										
35,0			26,7	28	30	32	35	m											
			5000	4720	4340	4020	3650	kg											
32,5			25,9	28	30	32,5	m												
			5000	4540	4180	3850	kg												
30,0			25,6	28	30	m													
			5000	4490	4200	kg													



Con el sistema **PowerLift** las cargas intermedias se incrementan un 10%. Consultar manual de instrucciones. With the **PowerLift** System, intermediate loads are increased by 10%. Please consult user guide. Avec le système **PowerLift**, les charges intermédiaires augmentent 10%. Consultez le manuel d'instructions. Mit dem **PowerLift** System, erhöhen sich die Lasten im mittlerem Bereich um 10%. Sehen Sie dazu im Handbuch die Anweisungen. Il Sistema **PowerLift** consente un incremento di tutte le portate intermedie del 10%. Consultare il manuale Istruzioni. С системой **PowerLift** промежуточные нагрузки увеличиваются на 10%. Смотрите инструкцию по применению.

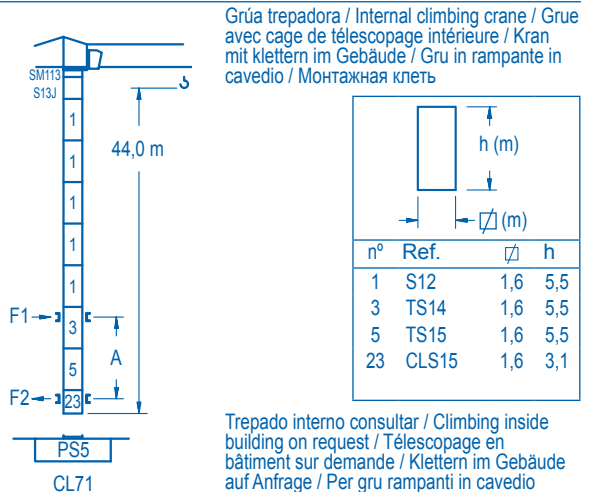
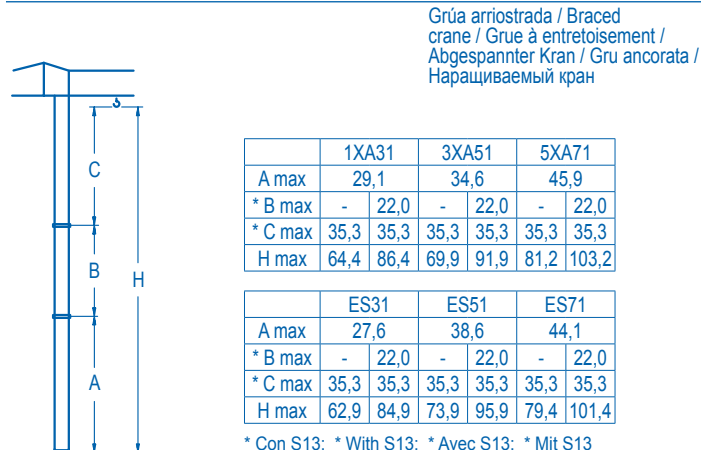
Alturas bajo gancho / Heights under hook \varnothing 1,6 m
Hauteurs sous crochet / Hakenhöhen
Altezza sotto gancio / Высота под крюком



n°	Ref.	\varnothing	h
1	S12	1,6	5,5
2	S13	1,6	5,5
3	TS14	1,6	5,5
4	S14	1,6	5,5
5	TS15	1,6	5,5
6	S15	1,6	5,5

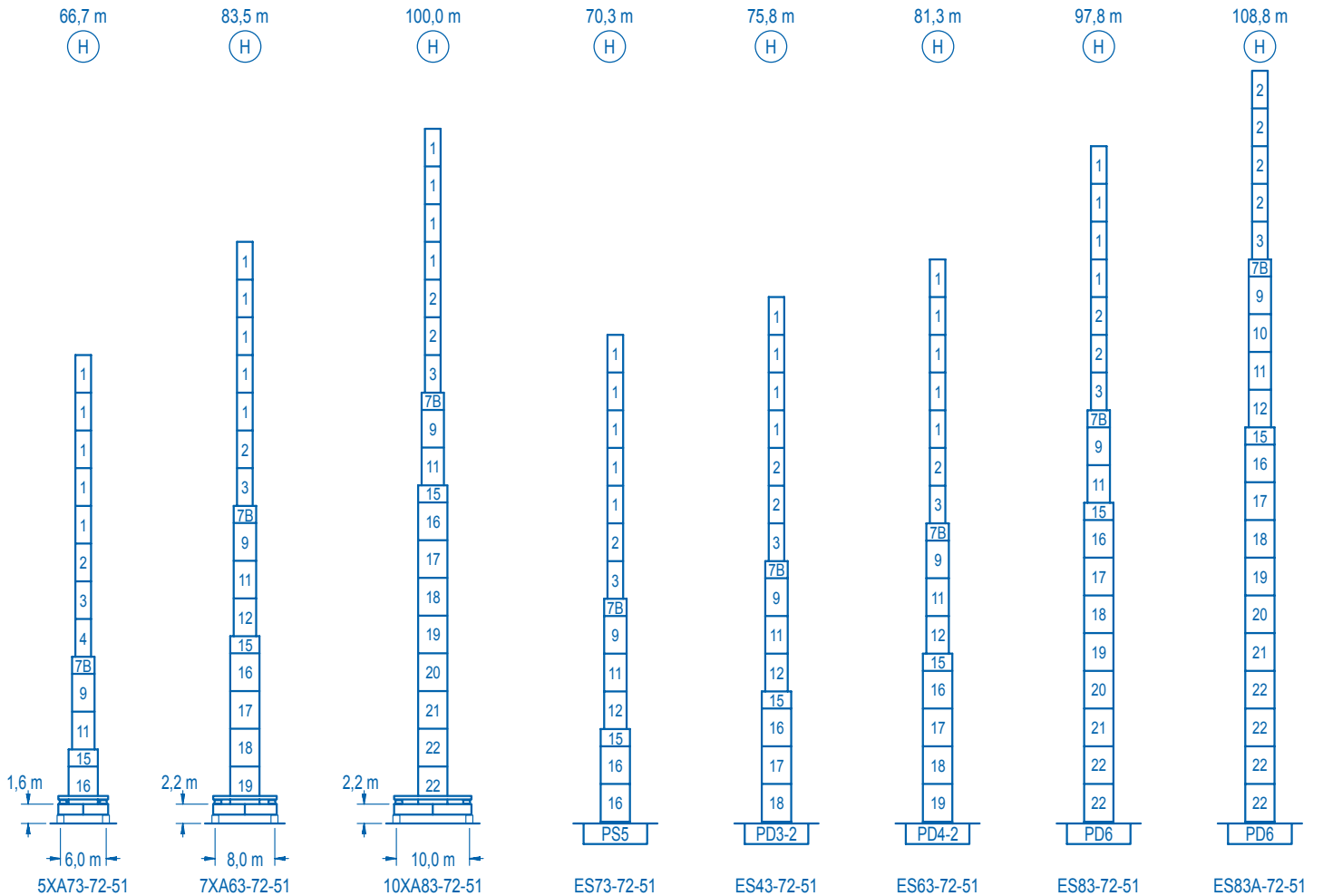
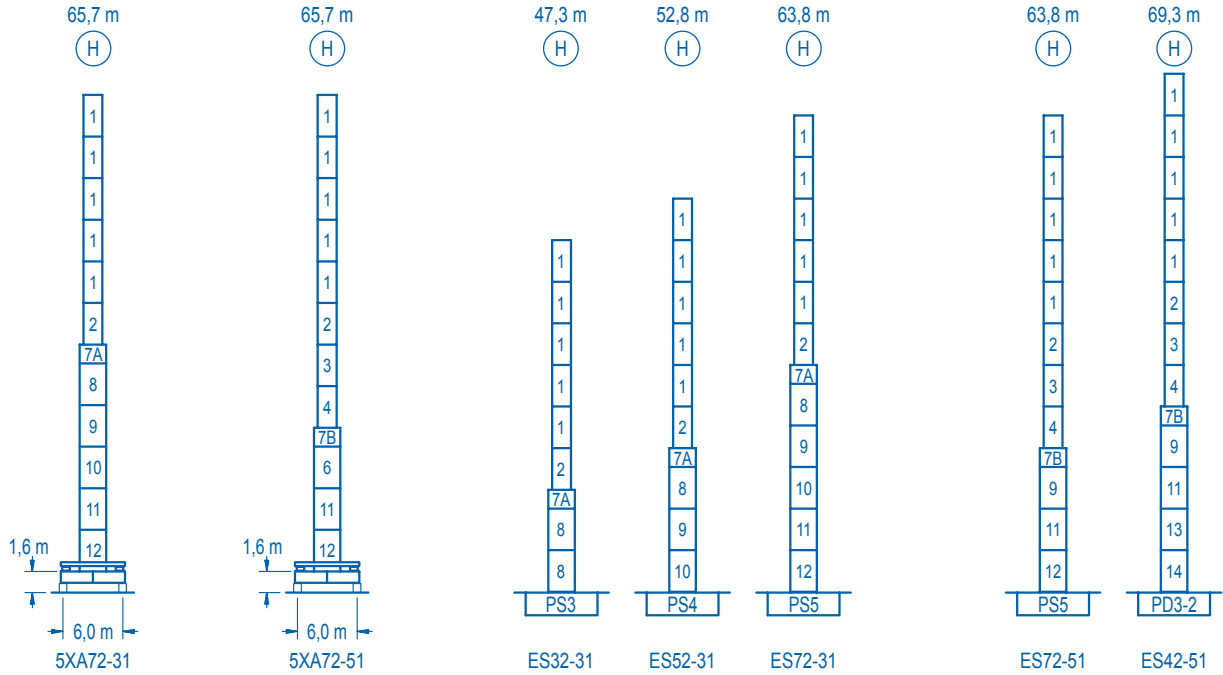
Z max.	En servicio / In operation / En service / In Betrieb / In servizio / При работе	1XR31..... 69 t 3XR51..... 66 t 5XR71..... 60 t
	Fuera de servicio / Out of service / Hors service / Ausser Betrieb / Fuori servizio / В стационарном состоянии	1XR31..... 84 t 3XR51..... 92 t 5XR71..... 90 t

Otras zonas de viento o alturas superiores consultar / Other wind zones or additional hook heights on request / Autres zones de vent ou des hauteurs supplémentaires sur demande / Andere Windzonen oder weitere Hakenhöhen auf Anfrage / Per zone con velocità del vento particolari o altezze superiori consultare il fabbricante / При других ветренных зонах о при большой высоте проконсультируйтесь с нами



Otras zonas de viento o alturas superiores consultar / Other wind zones or additional hook heights on request / Autres zones de vent ou des hauteurs supplémentaires sur demande / Andere Windzonen oder weitere Hakenhöhen auf Anfrage / Per zone con velocità del vento particolari o altezze superiori consultare il fabbricante / При других ветренных зонах о при большой высоте проконсультируйтесь с нами

Trepado interno consultar / Climbing inside building on request / Téléscopage en bâtiment sur demande / Klettern im Gebäude auf Anfrage / Per gru rampanti in cavedio si consiglia di consultare il fabbricante / Проконсультируйтесь у нас о наращивании крана внутри здания



n°	Ref.	\varnothing	h	n°	Ref.	\varnothing	h	n°	Ref.	\varnothing	h	n°	Ref.	\varnothing	h
1	S12	1,6	5,5	7A	TMS23/PMS3	2,0	1,0	12	S25	2,0	5,5	18	D33	2,5	5,5
2	S13	1,6	5,5	7B	TMS23/PMS4	2,0	1,0	13	TD23A	2,0	5,5	19	TD34	2,5	5,5
3	TS14	1,6	5,5	8	S23	2,0	5,5	14	D23	2,0	5,5	20	D34	2,5	5,5
4	S14	1,6	5,5	9	TS24	2,0	5,5	15	TMS35S25	2,5	1,0	21	TD36A	2,5	5,5
5	TS15	1,6	5,5	10	S24	2,0	5,5	16	S35	2,5	5,5	22	D36	2,5	5,5
6	S15	1,6	5,5	11	TS25	2,0	5,5	17	TD33A	2,5	5,5				

Otras zonas de viento o alturas superiores consultar / Other wind zones or additional hook heights on request / Autres zones de vent ou des hauteurs supplémentaires sur demande / Andere Windzonen oder weitere Hakenhöhen auf Anfrage / Per zone con velocità del vento particolari o altezze superiori consultare il fabbricante / При других ветренных зонах о при большой высоте проконсультируйтесь с нами

	CS2-1.9		CFU-2.2		GR-5.5		TS2-5.5	TRA-7.5		TRA-7.5VC	
	1,9 kW		2,2 kW		2x 55 Nm		2x 55 Nm	2x 75 Nm		2x 75 Nm	
16 m/min 48 m/min		0 ⇄ 80 m/min		0 ⇄ 0,7 rpm		0 ⇄ 20 m/min		0 ⇄ 20 m/min			
						1XR31 3XR51		5XR71		5XR71	

	ES3-18-12			
	330 m			
	18 kW			
		I	II	III
	m/min	8	32	64
	kg	2500	2500	1300
		I	II	III
	m/min	4	16	32
	kg	5000	5000	2600

	EFU2-18-12		
	330 m		
	18 kW		
	2,5		
	1,1		
	m/min	60	76
	5		
	2,2		
	m/min	80	88

POTENCIA / POWER / PUISSANCE / LEISTUNG / POTENZA / МОЩНОСТЬ				Tensión de alimentación / Operating voltage / Tension de service / Betriebsspannung / Tensione di alimentazione / Напряжение источника питания	Generador / Generator / Générateur / Generator / Generatore / Генератор
Elevación / Hoist / Levage / Hub / Sollevamento / Тип механизма (подъем)	Carro / Trolley / Chariot / Laufkatze / Carrelo / Грузовая тележка	Giro / Slewing / Rotation / Drehbewegung / Rotazione / Поворот	Traslación / Travel / Translation / Verfahrbewegung / Traslazione / Ход	400 V 3ph 50 Hz	107 kVA
ES3-18-12	CS2-1.9	(2x) GR-5.5	(2x) TS2-5.5	50 Hz	65 kVA
EFU2-18-12	CFU-2.2		(2x) TRA-7.5		

Opcional / Optional / En option / Kaufoption / Opzionale / Опционально

*



Construcciones Metálicas COMANSA S. A.

Tel.: (34) 948 335 020
Fax: (34) 948 330 810
e-mail: info@comansa.com
www.comansa.com

Polígono Urbizkain
E-31620 HUARTE-PAMPLONA.- SPAIN

DS.1147.03

01/12

11LC132/5 t