

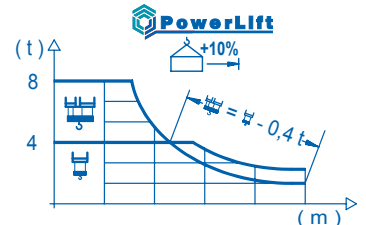
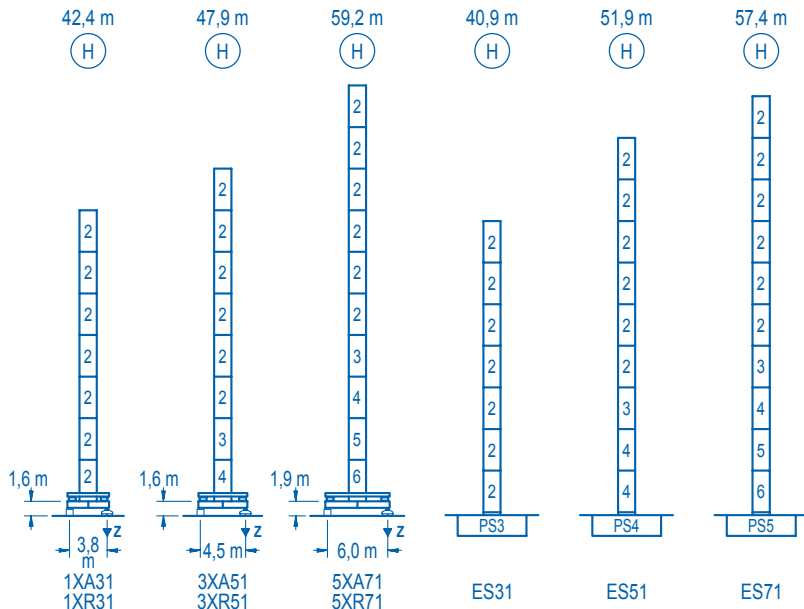


R (m)																																						
60,0	14,8	20	23	26,5	28,8	30	32,5	35	37,5	40	42,5	45	47,5	50	52,5	55	57,5	60	m	8000	5610	4750	4000	4000	3820	3490	3210	2970	2760	2570	2400	2250	2120	2000	1890	1790	1700	kg
57,5	16,1	20	23	25	28,9	31,5	32,5	35	37,5	40	42,5	45	47,5	50	52,5	55	57,5	m	8000	6210	5270	4770	4000	4000	3870	3560	3290	3060	2850	2670	2510	2360	2230	2110	2000	kg		
55,0	15,7	20	23	25	28,2	30,8	32,5	35	37,5	40	42,5	45	47,5	50	52,5	55	m	8000	6040	5120	4630	4000	4000	3760	3460	3200	2980	2770	2600	2440	2300	2170	2050	kg				
52,5	16,8	20	23	25	28	30,2	32,9	35	37,5	40	42,5	45	47,5	50	52,5	m	8000	6520	5540	5020	4380	4000	4000	3740	3460	3220	3000	2810	2640	2490	2350	kg						
50,0	16,8	20	23	25	28	30,2	33,1	35	37,5	40	42,5	45	47,5	50	m	8000	6550	5560	5030	4390	4000	4000	3760	3480	3230	3020	2820	2650	2500	kg								
47,5	18,6	23	25	28	30	33,5	36,8	37,5	40	42,5	45	47,5	m	8000	6270	5690	4980	4580	4000	4000	3920	3640	3400	3190	3000	kg												
45,0	19,4	23	25	28	30	32,5	35,0	38,4	40	42,5	45	m	8000	6580	5970	5230	4820	4370	4000	4000	3820	3570	3350	kg														
42,5	19,3	23	25	28	30	32,5	34,8	38,2	40	42,5	m	8000	6530	5930	5190	4780	4340	4000	4000	3800	3550	kg																
40,0	19,3	23	25	28	30	32,5	34,7	38,2	40	m	8000	6520	5920	5180	4770	4330	4000	4000	3800	kg																		
37,5	18,9	23	25	28	30	32	34,0	37,5	m	8000	6380	5790	5060	4660	4310	4000	4000	kg																				
35,0	19,0	23	25	28	30	34,2	35,0	m	8000	6410	5820	5090	4690	4000	4000	kg																						
32,5	18,9	23	25	28	30	32,5	m	8000	6370	5780	5060	4660	4300	kg																								
30,0	19,2	23	25	28	30	m	8000	6510	5910	5170	4850	kg																										



Con el sistema **PowerLift** las cargas intermedias se incrementan un 10%. Consultar manual de instrucciones. With the **PowerLift** System, intermediate loads are increased by 10%. Please consult user guide. Avec le système **PowerLift**, les charges intermédiaires augmentent 10%. Consultez le manuel d'instructions. Mit dem **PowerLift** System, erhöhen sich die Lasten im mittlerem Bereich um 10%. Sehen Sie dazu im Handbuch die Anweisungen. Il Sistema **PowerLift** consente un incremento di tutte le portate intermedie del 10%. Consultare il manuale Istruzioni. С системой **PowerLift** промежуточные нагрузки увеличиваются на 10%. Смотрите инструкцию по применению.

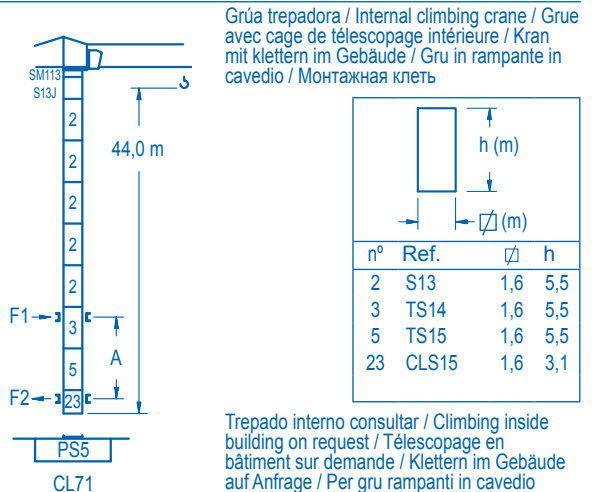
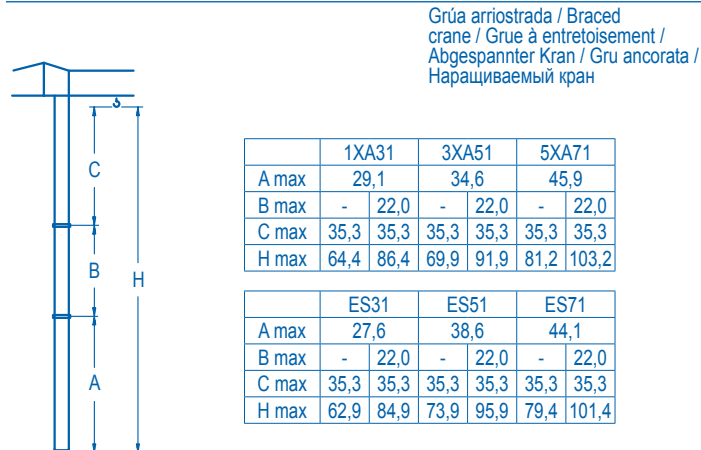
Alturas bajo gancho / Heights under hook  $\varnothing$  1,6 m  
 Hauteurs sous crochet / Hakenhöhen  
 Altezza sotto gancio / Высота под крюком



n°	Ref.	$\varnothing$	h
2	S13	1,6	5,5
3	TS14	1,6	5,5
4	S14	1,6	5,5
5	TS15	1,6	5,5
6	S15	1,6	5,5

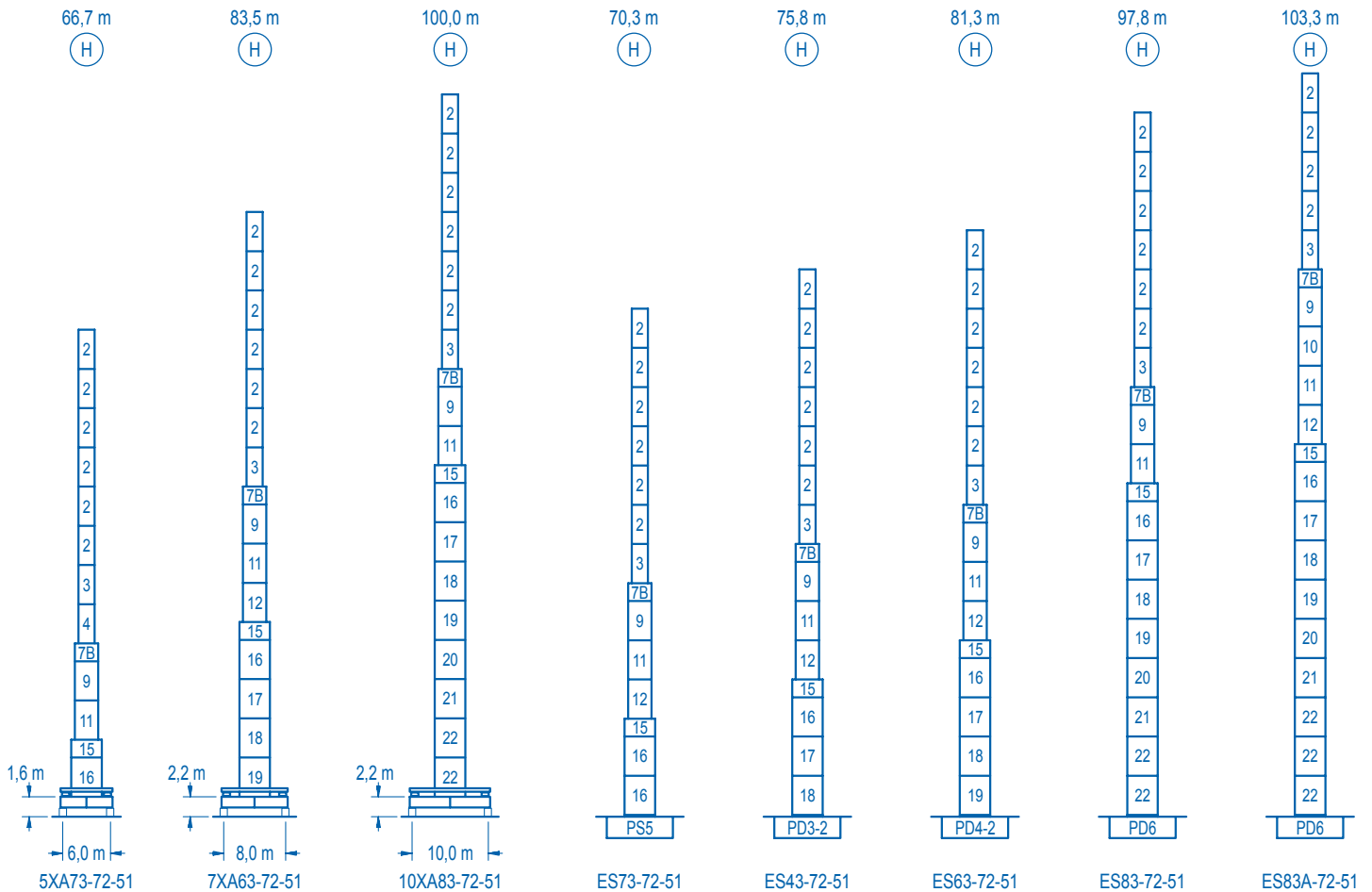
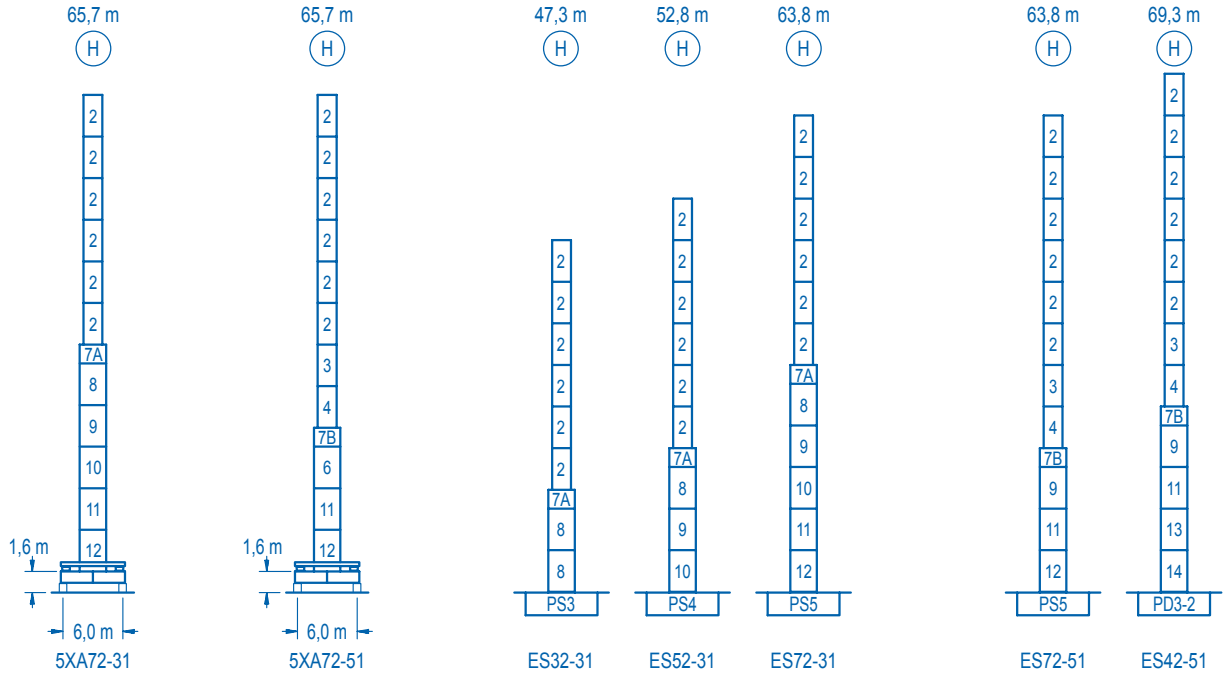
Z max.	En servicio / In operation / En service / In Betrieb / In servizio / При работе	1XR31..... 73 t 3XR51..... 70 t 5XR71..... 71 t
	Fuera de servicio / Out of service / Hors service / Ausser Betrieb / Fuori servizio / В стационарном состоянии	1XR31..... 71 t 3XR51..... 79 t 5XR71..... 109 t

Otras zonas de viento o alturas superiores consultar / Other wind zones or additional hook heights on request / Autres zones de vent ou des hauteurs supplémentaires sur demande / Andere Windzonen oder weitere Hakenhöhen auf Anfrage / Per zone con velocità del vento particolari o altezze superiori consultare il fabbricante / При других ветренных зонах о при большой высоте проконсультируйтесь с нами



Otras zonas de viento o alturas superiores consultar / Other wind zones or additional hook heights on request / Autres zones de vent ou des hauteurs supplémentaires sur demande / Andere Windzonen oder weitere Hakenhöhen auf Anfrage / Per zone con velocità del vento particolari o altezze superiori consultare il fabbricante / При других ветренных зонах о при большой высоте проконсультируйтесь с нами

Trepado interno consultar / Climbing inside building on request / Téléscopage en bâtiment sur demande / Klettern im Gebäude auf Anfrage / Per gru rampanti in cavedio si consiglia di consultare il fabbricante / Проконсультируйтесь у нас о наращивании крана внутри здания



	n°	Ref.	$\varnothing$	h	n°	Ref.	$\varnothing$	h	n°	Ref.	$\varnothing$	h	n°	Ref.	$\varnothing$	h
	2	S13	1,6	5,5	7A	TMS23/PMS3	2,0	1,0	12	S25	2,0	5,5	18	D33	2,5	5,5
3	TS14	1,6	5,5	7B	TMS23/PMS4	2,0	1,0	13	TD23A	2,0	5,5	19	TD34	2,5	5,5	
4	S14	1,6	5,5	8	S23	2,0	5,5	14	D23	2,0	5,5	20	D34	2,5	5,5	
5	TS15	1,6	5,5	9	TS24	2,0	5,5	9	TS24	2,0	5,5	21	TD36A	2,5	5,5	
6	S15	1,6	5,5	10	S24	2,0	5,5	10	S24	2,0	5,5	16	S35	2,5	5,5	
				11	TS25	2,0	5,5	11	TS25	2,0	5,5	17	TD33A	2,5	5,5	

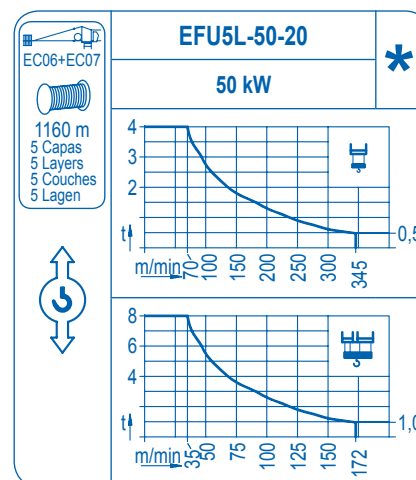
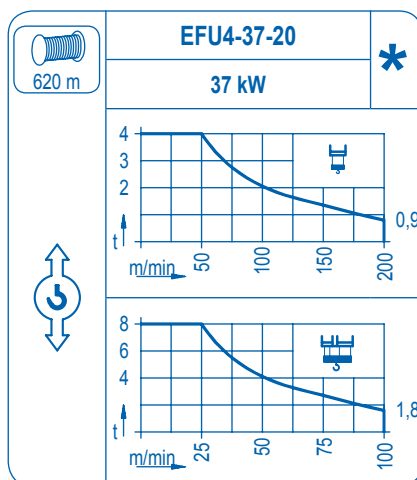
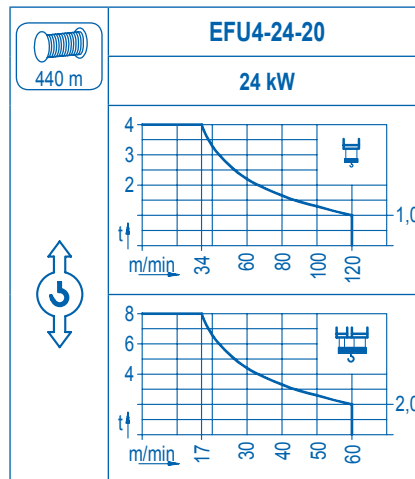
Otras zonas de viento o alturas superiores consultar / Other wind zones or additional hook heights on request / Autres zones de vent ou des hauteurs supplémentaires sur demande / Andere Windzonen oder weitere Hakenhöhen auf Anfrage / Per zone con velocità del vento particolari o altezze superiori consultare il fabbricante / При других ветренных зонах о при большой высоте проконсультируйтесь с нами

	<b>CFU-4.0</b>
	<b>4 kW</b>
0 ⇄ 90 m/min	

	<b>GR-7.5</b>
	<b>2x 75 Nm</b>
0 ⇄ 0,7 rpm	

	<b>TS2-5.5</b>	<b>TRA-7.5</b>
	<b>2x 55 Nm</b>	<b>2x 75 Nm</b>
	0 ⇄ 20 m/min	
	1XR31 3XR51	5XR71

	<b>TRA-7.5VC</b>	<b>*</b>
	<b>2x 75 Nm</b>	
	0 ⇄ 20 m/min	
5XR71		



POTENCIA / POWER / PUISSANCE / LEISTUNG / POTENZA / МОЩНОСТЬ				Tensión de alimentación / Operating voltage / Tension de service / Betriebsspannung / Tensione di alimentazione / Напряжение источника питания	Generador / Generator / Générateur / Generator / Generatore / Генератор
Elevación / Hoist / Levage / Hub / Sollevamento / Тип механизма (подъем)	Carro / Trolley / Chariot / Laufkatze / Carrolo / Грузовая тележка	Giro / Slewing / Rotation / Drehbewegung / Rotazione / Поворот	Traslación / Travel / Translation / Verfahrbewegung / Traslazione / Ход	400 V 3ph 50 Hz	85 kVA
EFU4-24-20	CFU-4.0	(2x) GR-7.5	(2x) TS2-5.5		110 kVA
EFU4-37-20			(2x) TRA-7.5		125 kVA
EFU5L-50-20					

Optional /  
Optional / En  
option / Kaufoption  
/ Opzionale /  
Опционально

**\***



Construcciones Metálicas COMANSA S. A.

Tel.: (34) 948 335 020  
Fax: (34) 948 330 810  
e-mail: info@comansa.com  
www.comansa.com

Polígono Urbizkain  
E-31620 HUARTE-PAMPLONA.- SPAIN

DS.1147.05

01/12

11LC150/8 t