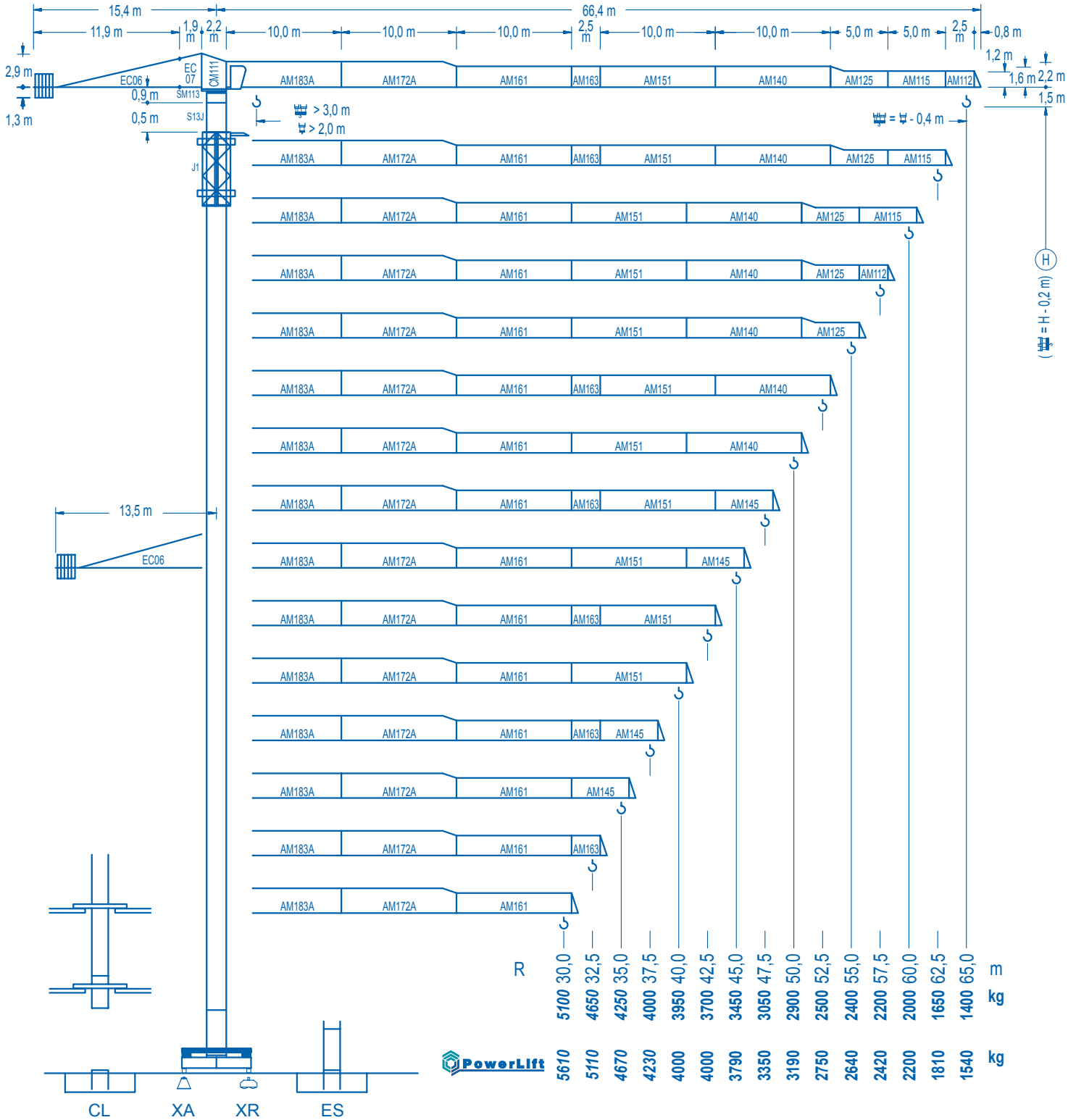


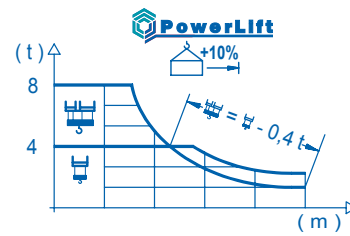
LC 1100

11 LC 160

8 t

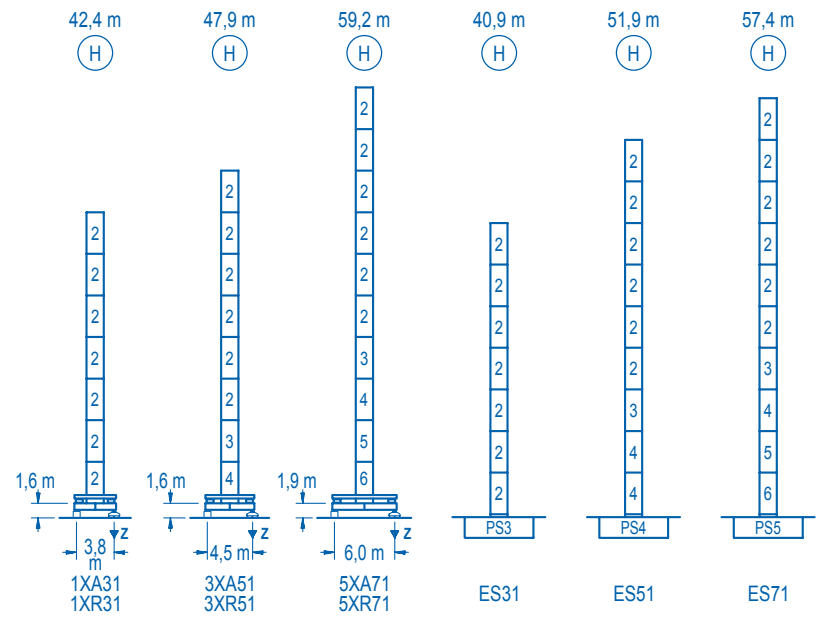


R (m)	H										H											
65,0	13,8	15	20	24,7	26,8	28	30	32,5	35	37,5	40	42,5	45	47,5	50	52,5	55	57,5	60	62,5	65	m
	8000	7250	5160	4000	4000	3800	3520	3210	2950	2730	2530	2350	2200	2060	1940	1830	1730	1630	1550	1470	1400	kg
62,5		15,1	20	23	26,9	29,3	30	32,5	35	37,5	40	42,5	45	47,5	50	52,5	55	57,5	60	62,5	m	
	8000	5720	4850	4000	4000	3890	3560	3270	3020	2810	2620	2450	2300	2160	2040	1930	1830	1740	1650	kg		
60,0		16,8	20	23	25	28	30,1	32,9	35	37,5	40	42,5	45	47,5	50	52,5	55	57,5	60	m		
	8000	6530	5540	5020	4380	4000	4000	3730	3450	3210	2990	2800	2630	2480	2340	2220	2100	2000	kg			
57,5		17,4	20	23	25	28	31,2	34,1	35	37,5	40	42,5	45	47,5	50	52,5	55	57,5	m			
	8000	6800	5780	5240	4570	4000	4000	3890	3600	3350	3120	2930	2750	2590	2450	2320	2200	kg				
55,0		17,9	20	23	25	28	30	32,1	35,1	37,5	40	42,5	45	47,5	50	52,5	55	m				
	8000	7020	5970	5410	4730	4350	4000	4000	3720	3460	3230	3030	2840	2680	2530	2400	kg					
52,5		17,6	20	23	25	28	31,8	34,7	35	37,5	40	42,5	45	47,5	50	52,5	m					
	8000	6920	5880	5330	4660	4000	4000	3970	3670	3410	3190	2990	2810	2650	2500	kg						
50,0		19,0	20	23	25	28	30	32	34,3	37,6	40	42,5	45	47,5	50	m						
	8000	7560	6430	5840	5110	4710	4350	4000	4000	3730	3490	3270	3070	2900	kg							
47,5		18,9	20	23	25	28	30	32	34,0	37,3	40	42,5	45	47,5	m							
	8000	7490	6380	5790	5060	4660	4310	4000	4000	3700	3460	3240	3050	kg								
45,0		19,9	23	25	28	30	32	35,9	39,4	40	42,5	45	m									
	8000	6780	6150	5390	4970	4600	4000	4000	3940	3680	3450	kg										
42,5		20,0	23	25	28	30	32	36,0	39,6	40	42,5	m										
	8000	6810	6180	5410	4990	4620	4000	4000	3960	3700	kg											
40,0		19,9	23	25	28	30	32	35,9	39,6	40	m											
	8000	6780	6160	5390	4970	4600	4000	4000	3950	kg												
37,5		19,9	23	25	28	30	32	35,9	37,5	m												
	8000	6780	6160	5400	4970	4600	4000	4000	kg													
35,0		20,1	23	25	28	30	32	35	m													
	8000	6870	6240	5470	5040	4660	4250	kg														
32,5		20,1	23	25	28	30	32,5	m														
	8000	6870	6240	5460	5040	4650	kg															
30,0		20,1	23	25	28	30	m															
	8000	6840	3210	5440	5100	kg																



Con el sistema **PowerLift** las cargas intermedias se incrementan un 10%. Consultar manual de instrucciones. With the **PowerLift** System, intermediate loads are increased by 10%. Please consult user guide. Avec le système **PowerLift**, les charges intermédiaires augmentent 10%. Consultez le manuel d'instructions. Mit dem **PowerLift** System, erhöhen sich die Lasten im mittlerem Bereich um 10%. Sehen Sie dazu im Handbuch die Anweisungen. Il Sistema **PowerLift** consente un incremento di tutte le portate intermedie del 10%. Consultare il manuale Istruzioni. С системой **PowerLift** промежуточные нагрузки увеличиваются на 10%. Смотрите инструкцию по применению.

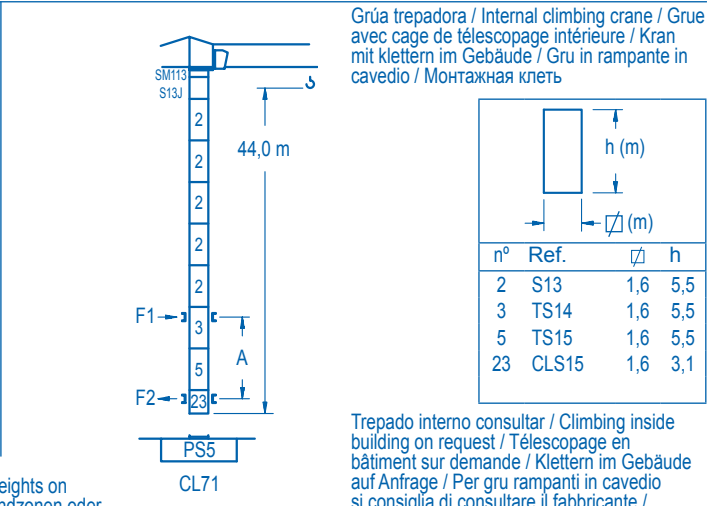
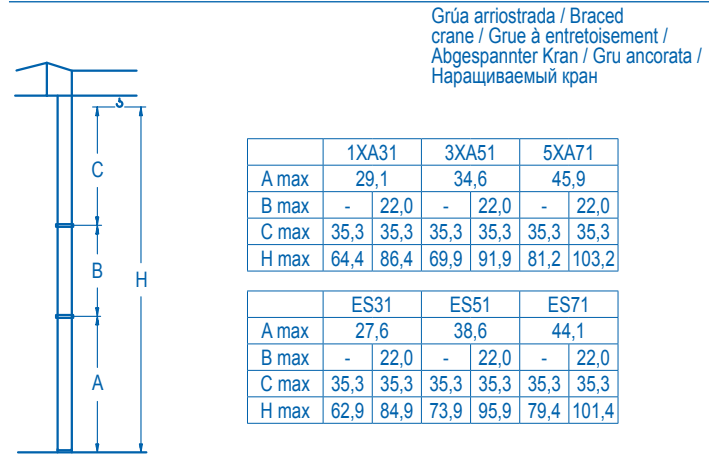
Alturas bajo gancho / Heights under hook \varnothing 1,6 m
 Hauteurs sous crochet / Hakenhöhen
 Altezza sotto gancio / Высота под крюком



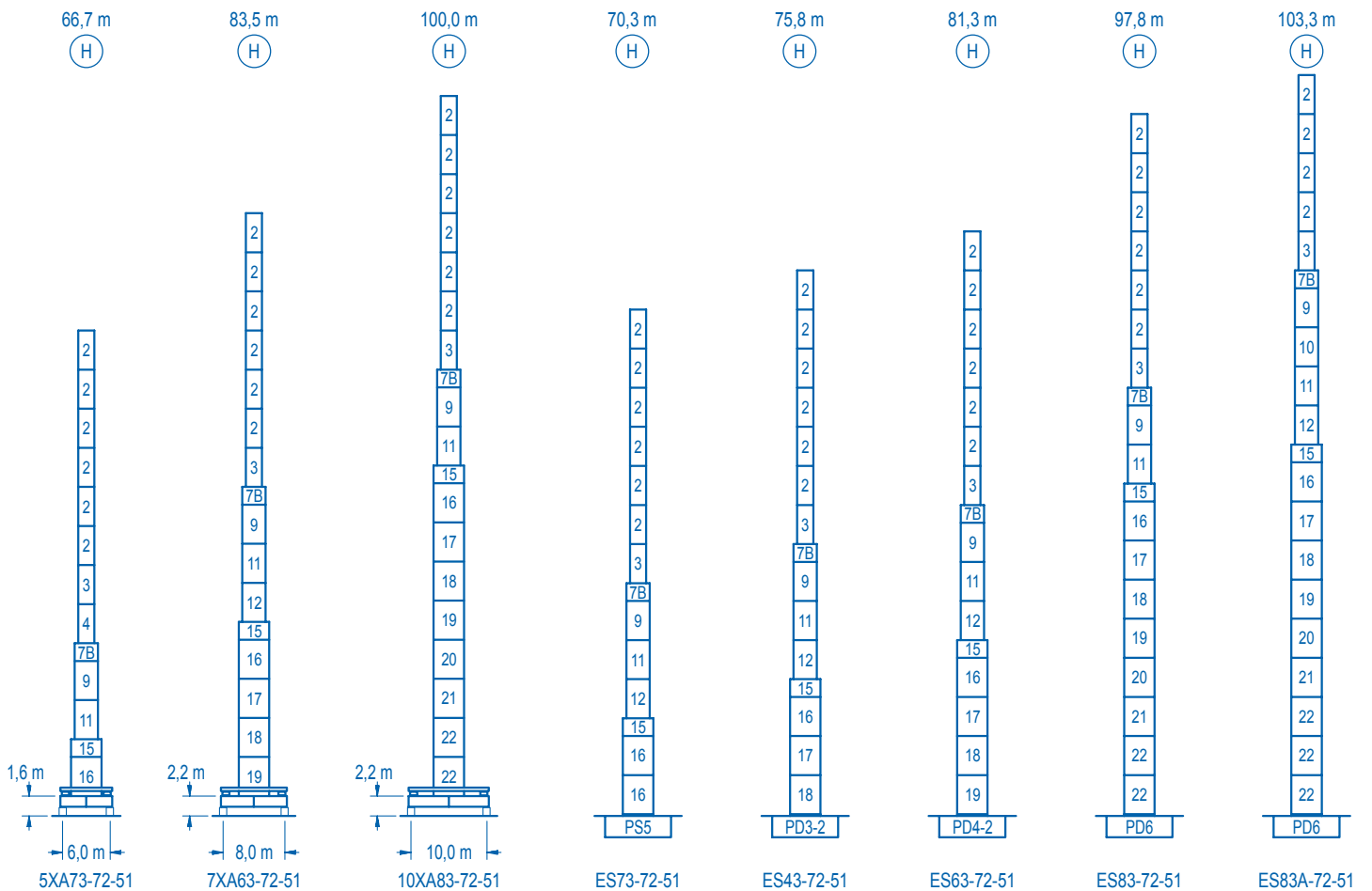
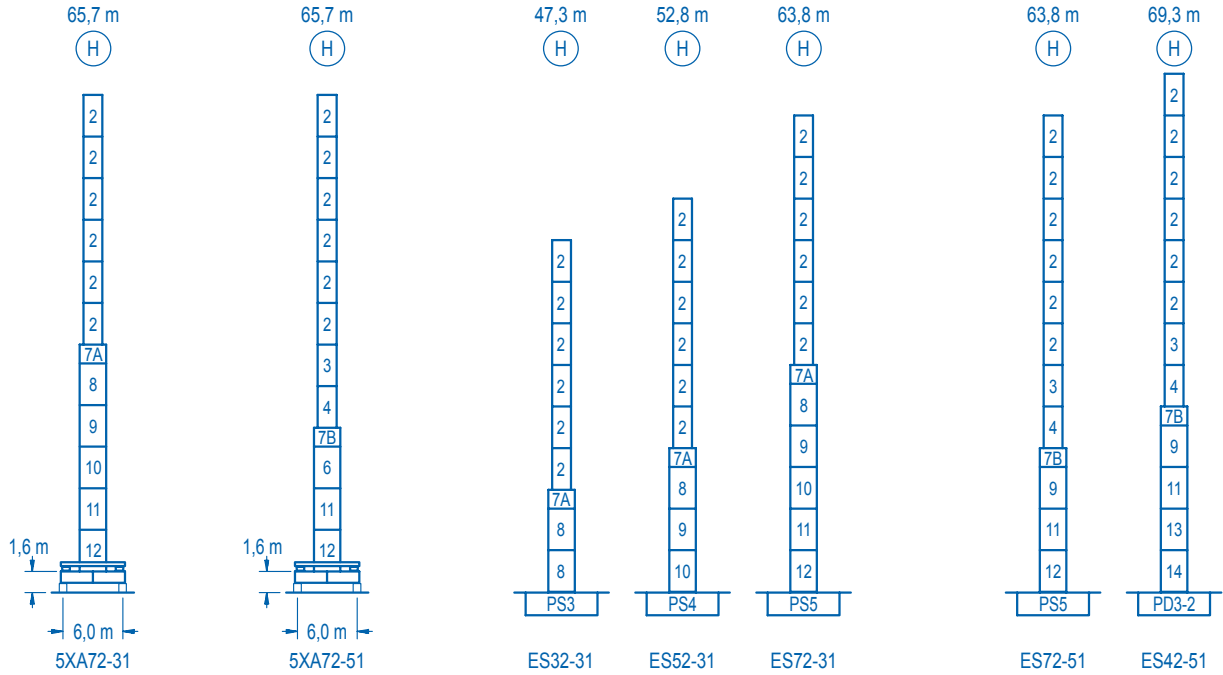
n°	Ref.	\varnothing	h
2	S13	1,6	5,5
3	TS14	1,6	5,5
4	S14	1,6	5,5
5	TS15	1,6	5,5
6	S15	1,6	5,5

Z máx.	En servicio / In operation / En service / In Betrieb / In servizio / При работе	1XR31..... 73 t 3XR51..... 71 t 5XR71..... 70 t
	Fuera de servicio / Out of service / Hors service / Ausser Betrieb / Fuori servizio / В стационарном состоянии	1XR31..... 71 t 3XR51..... 78 t 5XR71..... 110 t

Otras zonas de viento o alturas superiores consultar / Other wind zones or additional hook heights on request / Autres zones de vent ou des hauteurs supplémentaires sur demande / Andere Windzonen oder weitere Hakenhöhen auf Anfrage / Per zone con velocità del vento particolari o altezze superiori consultare il fabbricante / При других ветренных зонах или при большой высоте проконсультируйтесь с нами





Otras zonas de viento o alturas superiores consultar / Other wind zones or additional hook heights on request / Autres zones de vent ou des hauteurs supplémentaires sur demande / Andere Windzonen oder weitere Hakenhöhen auf Anfrage / Per zone con velocità del vento particolari o altezze superiori consultare il fabbricante / При других ветренных зонах или при большой высоте проконсультируйтесь с нами

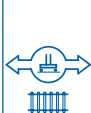



n° Ref.		\varnothing	h	n° Ref.		\varnothing	h	n° Ref.		\varnothing	h
2	S13	1,6	5,5	7A	TMS23/PMS3	2,0	1,0	12	S25	2,0	5,5
3	TS14	1,6	5,5	7B	TMS23/PMS4	2,0	1,0	13	TD23A	2,0	5,5
4	S14	1,6	5,5	8	S23	2,0	5,5	14	D23	2,0	5,5
5	TS15	1,6	5,5	9	TS24	2,0	5,5	15	TMS35S25	2,5	1,0
6	S15	1,6	5,5	10	S24	2,0	5,5	16	S35	2,5	5,5
				11	TS25	2,0	5,5	17	TD33A	2,5	5,5
								18	D33	2,5	5,5
								19	TD34	2,5	5,5
								20	D34	2,5	5,5
								21	TD36A	2,5	5,5
								22	D36	2,5	5,5

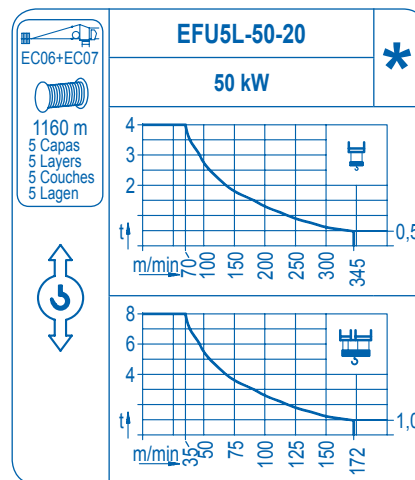
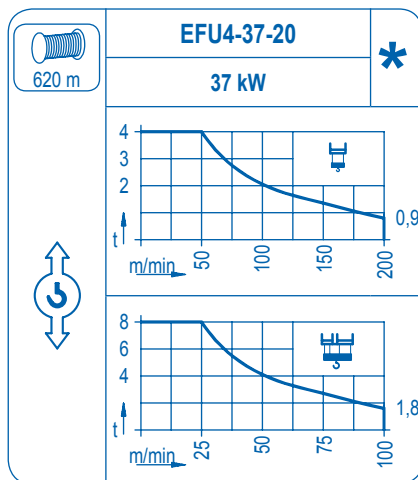
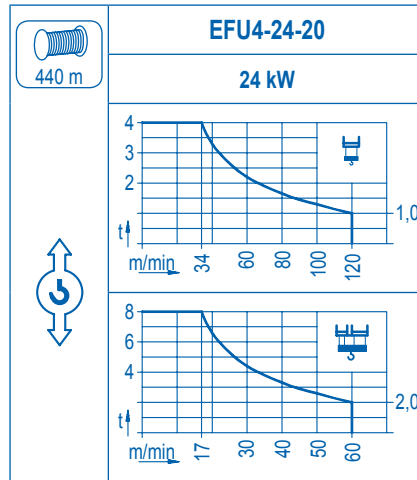
Otras zonas de viento o alturas superiores consultar / Other wind zones or additional hook heights on request / Autres zones de vent ou des hauteurs supplémentaires sur demande / Andere Windzonen oder weitere Hakenhöhen auf Anfrage / Per zone con velocità del vento particolari o altezze superiori consultare il fabbricante / При других ветренных зонах о при большой высоте проконсультируйтесь с нами

	CFU-4.0
	4 kW
0 ⇄ 90 m/min	

	GR-7.5
	2x 75 Nm
0 ⇄ 0,7 rpm	

	TS2-5.5	TRA-7.5
	2x 55 Nm	2x 75 Nm
	0 ⇄ 20 m/min	
	1XR31 3XR51	5XR71

	TRA-7.5VC	*
	2x 75 Nm	
	0 ⇄ 20 m/min	
5XR71		



POTENCIA / POWER / PUISSANCE / LEISTUNG / POTENZA / МОЩНОСТЬ				Tensión de alimentación / Operating voltage / Tension de service / Betriebsspannung / Tensione di alimentazione / Напряжение источника питания	Generador / Generator / Générateur / Generator / Generatore / Генератор
Elevación / Hoist / Levage / Hub / Sollevamento / Тип механизма (подъем)	Carro / Trolley / Chariot / Laufkatze / Carrolo / Грузовая тележка	Giro / Slewing / Rotation / Drehbewegung / Rotazione / Поворот	Traslación / Travel / Translation / Verfahrbewegung / Traslazione / Ход	400 V 3ph 50 Hz	85 kVA
EFU4-24-20	CFU-4.0	(2x) GR-7.5	(2x) TS2-5.5	50 Hz	110 kVA
EFU4-37-20			(2x) TRA-7.5		125 kVA
EFU5L-50-20					

Optional /
Optional / En
option / Kaufoption
/ Opzionale /
Опционально



Construcciones Metálicas COMANSA S. A.

Tel.: (34) 948 335 020
Fax: (34) 948 330 810
e-mail: info@comansa.com
www.comansa.com

Polígono Urbizkain
E-31620 HUARTE-PAMPLONA.- SPAIN

DS.1147.06

01/12

11LC160/8 t