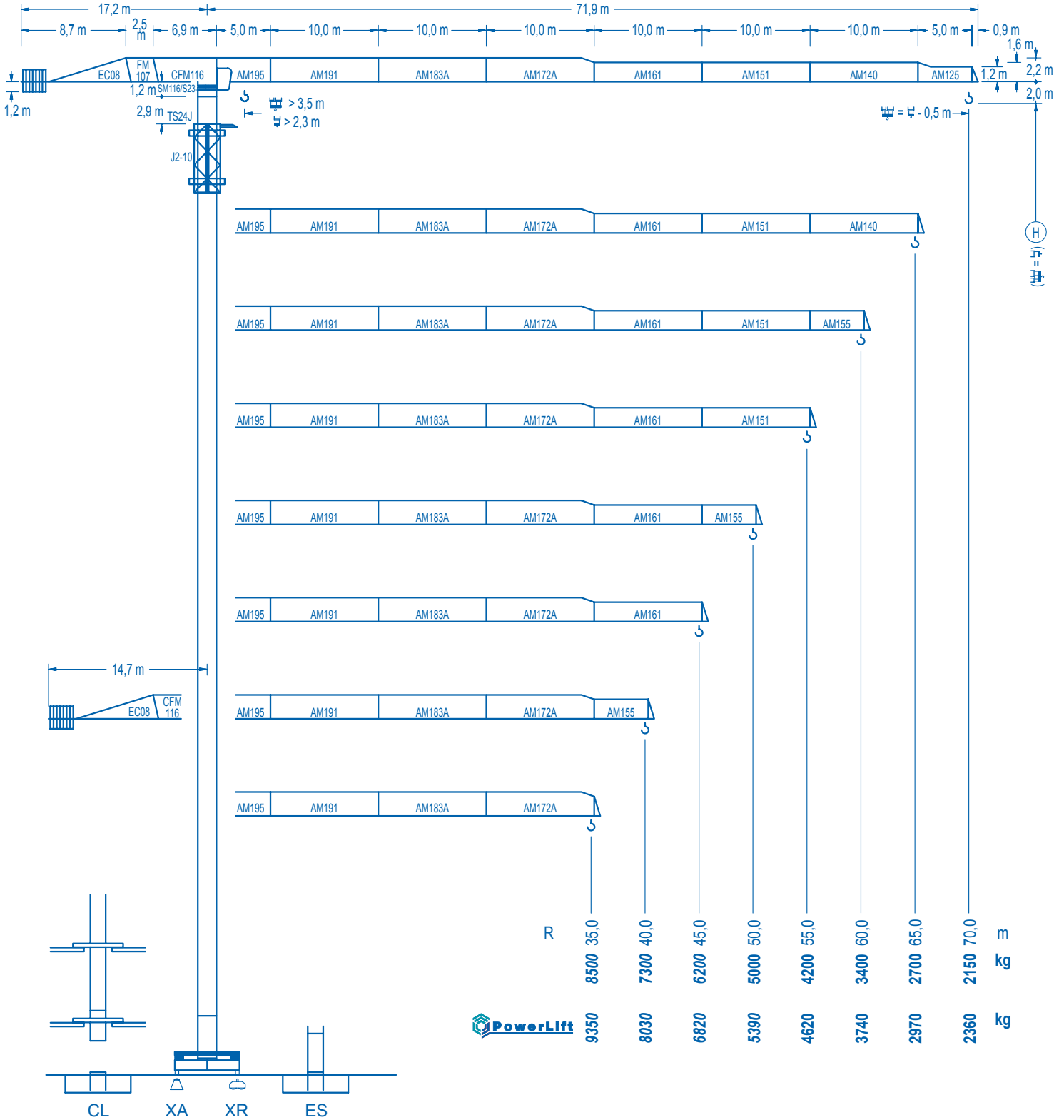




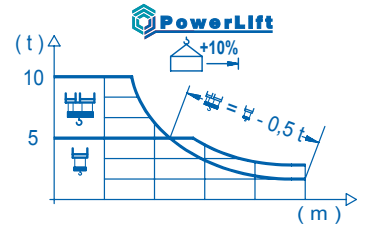
LC 1600

16 LC 260

10 t

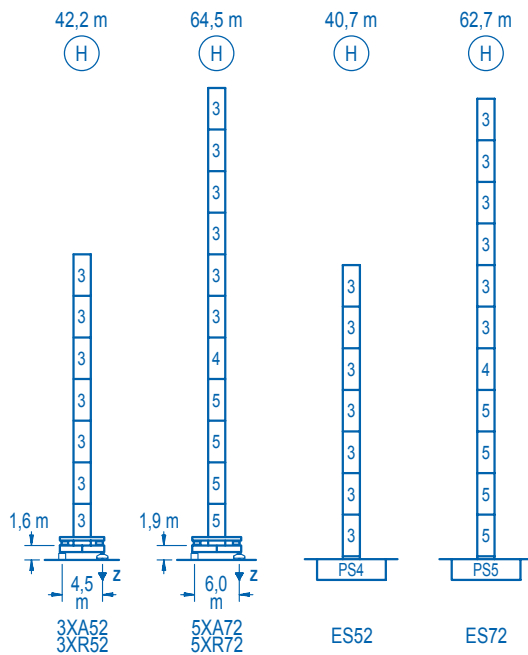


R (m)																						
70	17,7	22	24	26	28	30	31,2	34,1	37	40	42	45	47	50	52	55	57	60	62	65	67	70 m
	10000	7730	6970	6330	5780	5320	5000	5000	4560	4170	3940	3640	3460	3220	3080	2880	2760	2600	2500	2360	2270	2150 kg
65	19,6	22	24	26	28	30	32	35,1	38,1	40	42	45	47	50	52	55	57	60	62	65 m		
	10000	8750	7900	7180	6580	6050	5600	5000	5000	4740	4480	4140	3940	3670	3510	3290	3150	2970	2860	2700 kg		
60	21,9	24	26	28	30	32	35	37	39,2	42,8	45	47	50	52	55	57	60 m					
	10000	8970	8170	7490	6900	6390	5740	5360	5000	5000	4720	4500	4190	4010	3760	3610	3400 kg					
55	23,9	26	28	30	32	35	37	40	42	43,0	47,1	50	52	55 m								
	10000	9090	8340	7700	7140	6420	6000	5460	5140	5000	5000	4680	4480	4200 kg								
50	27,1	30	32	35	37	40	42	45	49,0	50,0 m												
	10000	8890	8250	7430	6960	6350	5990	5510	5000	5000 kg												
45	29,5	32	35	37	40	42	45,0	m														
	10000	9110	8220	7710	7030	6640	6200	kg														
40	30,1	32	35	37	40,0	m																
	10000	9310	8400	7880	7300	kg																
35	29,9	32	35,0	m																		
	10000	9270	8500	kg																		



Con el sistema **PowerLift** las cargas intermedias se incrementan un 10%. Consultar manual de instrucciones. With the **PowerLift** System, intermediate loads are increased by 10%. Please consult user guide. Avec le système **PowerLift**, les charges intermédiaires augmentent 10%. Consultez le manuel d'instructions. Mit dem **PowerLift** System, erhöhen sich die Lasten im mittlerem Bereich um 10%. Sehen Sie dazu im Handbuch die Anweisungen. Il Sistema **PowerLift** consente un incremento di tutte le portate intermedie del 10%. Consultare il manuale Istruzioni. С системой **PowerLift** промежуточные нагрузки увеличиваются на 10%. Смотрите инструкцию по применению.

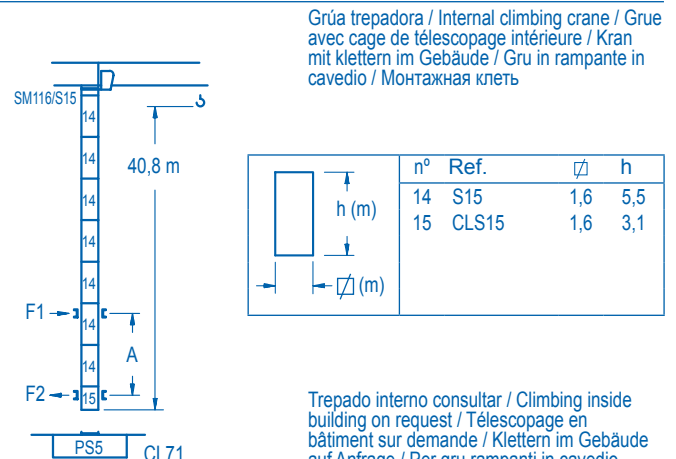
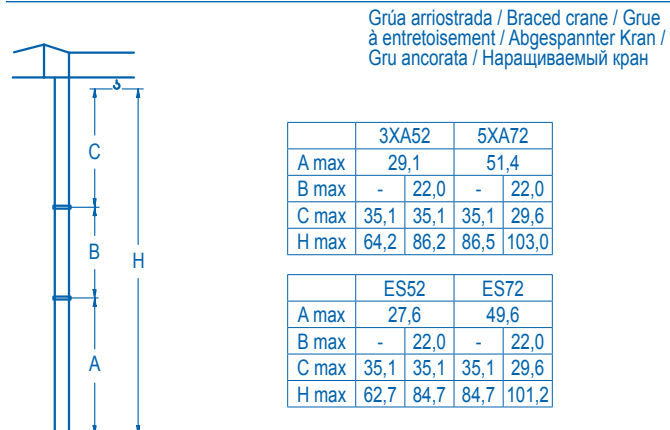
Alturas bajo gancho / Heights under hook \varnothing 2,0 m
 Hauteurs sous crochet / Hakenhöhen
 Altezza sotto gancio / Высота под крюком



n°	Ref.	\varnothing	h
3	S24	2,0	5,5
4	TS25	2,0	5,5
5	S25	2,0	5,5

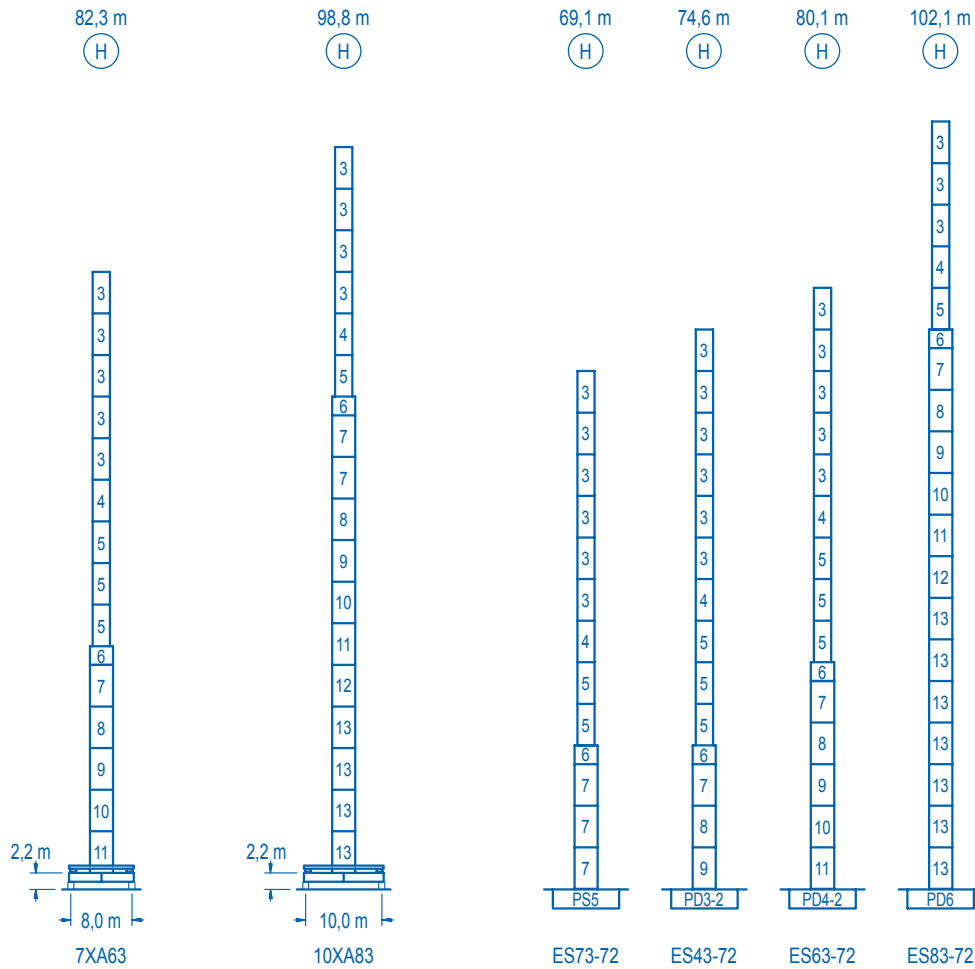
Z max.	En servicio / In operation / En service / In Betrieb / In servizio / При работе	3XR52..... 99 t 5XR72..... 89 t
	Fuera de servicio / Out of service / Hors service / Ausser Betrieb / Fuori servizio / В стационарном состоянии	3XR52..... 67 t 5XR72..... 136 t

Otras zonas de viento o alturas superiores consultar / Other wind zones or additional hook heights on request / Autres zones de vent ou des hauteurs supplémentaires sur demande / Andere Windzonen oder weitere Hakenhöhen auf Anfrage / Per zone con velocità del vento particolari o altezze superiori consultare il fabbricante / При других ветренных зонах or при большой высоте проконсультируйтесь с нами




Otras zonas de viento o alturas superiores consultar / Other wind zones or additional hook heights on request / Autres zones de vent ou des hauteurs supplémentaires sur demande / Andere Windzonen oder weitere Hakenhöhen auf Anfrage / Per zone con velocità del vento particolari o altezze superiori consultare il fabbricante / При других ветренных зонах or при большой высоте проконсультируйтесь с нами


Trepado interno consultar / Climbing inside building on request / Télescopage en bâtiment sur demande / Klettern im Gebäude auf Anfrage / Per gru rampanti in cavedio si consiglia di consultare il fabbricante / Проконсультируйтесь у нас о наращивании крана внутри здания





n°	Ref.	\varnothing	h	n°	Ref.	\varnothing	h	n°	Ref.	\varnothing	h	n°	Ref.	\varnothing	h
3	S24	2,0	5,5	6	TMS35S25	2,5	1,0	9	D33	2,5	5,5	12	TD36A	2,5	5,5
4	TS25	2,0	5,5	7	S35	2,5	5,5	10	TD34	2,5	5,5	13	D36	2,5	5,5
5	S25	2,0	5,5	8	TD33A	2,5	5,5	11	D34	2,5	5,5				

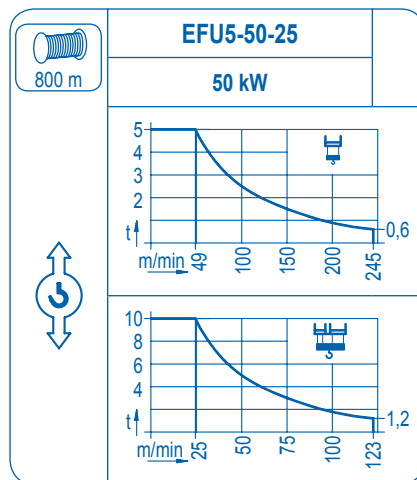
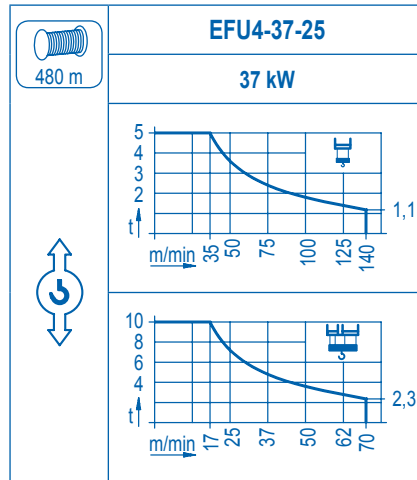
Otras zonas de viento o alturas superiores consultar / Other wind zones or additional hook heights on request / Autres zones de vent ou des hauteurs supplémentaires sur demande / Andere Windzonen oder weitere Hakenhöhen auf Anfrage / Per zone con velocità del vento particolari o altezze superiori consultare il fabbricante / При других ветренных зонах о при большой высоте проконсультируйтесь с нами

	CFU-7.5
	7,5 kW
0 ⇄ 94 m/min	

	GFU-7.5
	2 x 7.5kW
0 ⇄ 0,7 rpm	

	TRA-7.5
	2 x 75 Nm
0 ⇄ 20 m/min	
3XR52	5XR72

	TRA-7.5VC	*
	2 x 75 Nm	
0 ⇄ 20 m/min		
5XR72		



POTENCIA / POWER / PUISSANCE / LEISTUNG / POTENZA / МОЩНОСТЬ				Tensión de alimentación / Operating voltage / Tension de service / Betriebsspannung / Tensione di alimentazione / Напряжение источника питания	Generador / Generator / Générateur / Generator / Generatore / Генератор
Elevación / Hoist / Levage / Hub / Sollevamento / Тип механизма (подъем)	Carro / Trolley / Chariot / Laufkatze / Carrelo / Грузовая тележка	Giro / Slewing / Rotation / Drehbewegung / Rotazione / Поворот	Traslación / Travel / Translation / Verfahrbewegung / Traslazione / Ход		
EFU4-37-25	CFU-7.5	(2x) GFU-7.5	(2x) TRA-7.5	400 V	115 kVA
EFU5-50-25				3ph	150 kVA
				50 Hz	

Opcional / Optional / En option / Kaufoption / Opzionale / Опционально
*

