

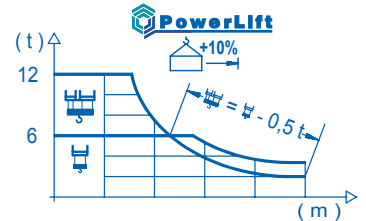
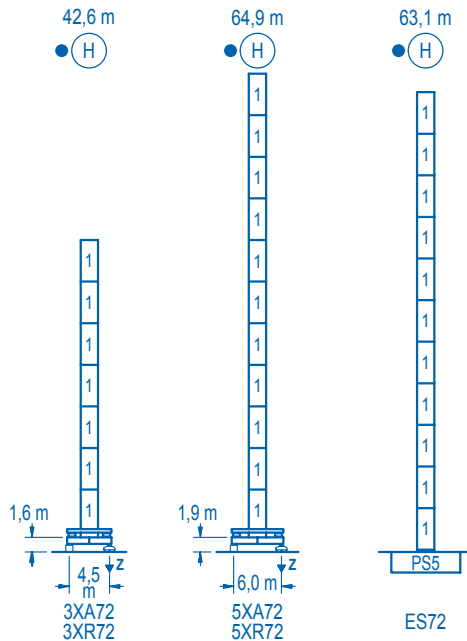


R (m)														
74	20,2 12000	25 9345	30 7500	35,9 6000	37,3 6000	40 5545	44 4980	50 4300	54 3930	60 3475	64 3220	70 2890	74 2700	m kg
70	20,7 12000	25 9610	30 7720	36,8 6000	38,5 6000	40 5745	44 5155	50 4455	54 4075	60 3605	64 3340	70 3000	m kg	
64	22,3 12000	25 10470	30 8430	34 7245	39,6 6000	41,9 6000	44 5685	50 4920	54 4505	60 3990	64 3700	m kg		
60	22,1 12000	25 10390	30 8370	34 7195	39,4 6000	42,0 6000	44 5695	50 4930	54 4515	60 4000	m kg			
54	22,3 12000	25 10500	30 8460	34 7275	39,8 6000	42,7 6000	44 5800	50 5020	54 4600	m kg				
50	23,2 12000	25 11005	30 8880	34 7645	40 6265	41,4 6000	44,8 6000	50 5300	m kg					
44	25,9 12000	30 10100	34 8715	37 7880	40 7170	44 6500	m kg							
40	26,4 12000	30 10345	34 8930	37 8075	40 7500	m kg								



Con el sistema **PowerLift** las cargas intermedias se incrementan un 10%. Consultar manual de instrucciones. With the **PowerLift** System, intermediate loads are increased by 10%. Please consult user guide. Avec le système **PowerLift**, les charges intermédiaires augmentent 10%. Consultez le manuel d'instructions. Mit dem **PowerLift** System, erhöhen sich die Lasten im mittlerem Bereich um 10%. Sehen Sie dazu im Handbuch die Anweisungen. Il Sistema **PowerLift** consente un incremento di tutte le portate intermedie del 10%. Consultare il manuale Istruzioni. С системой **PowerLift** промежуточные нагрузки увеличиваются на 10%. Смотрите инструкцию по применению.

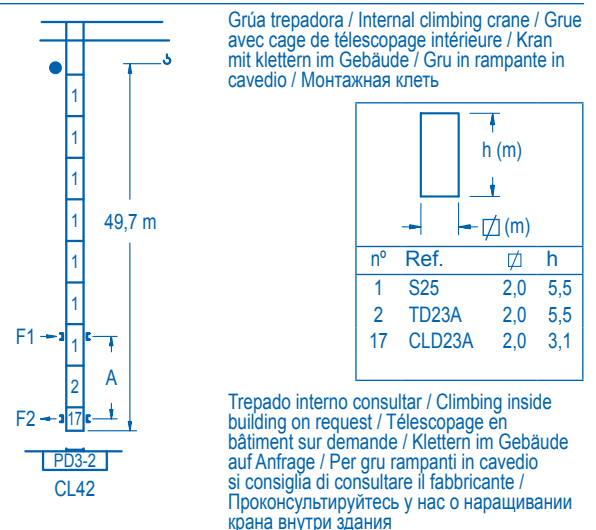
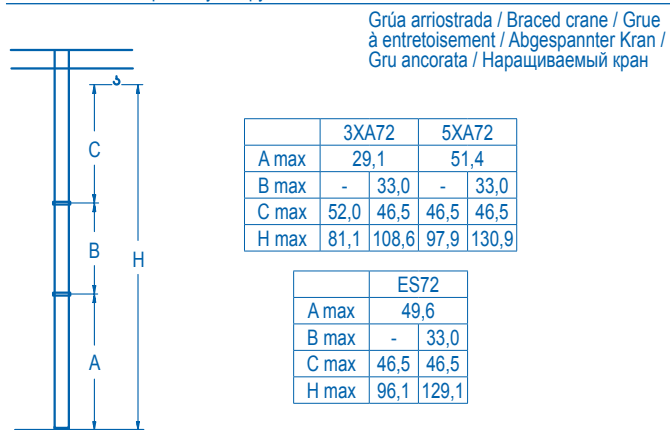
Alturas bajo gancho / Heights under hook
Hauteurs sous crochet / Hakenhöhen \varnothing 2,0 m
Altezza sotto ganccio / Высота под крюком



n°	Ref.	\varnothing	h
1	S25	2,0	5,5

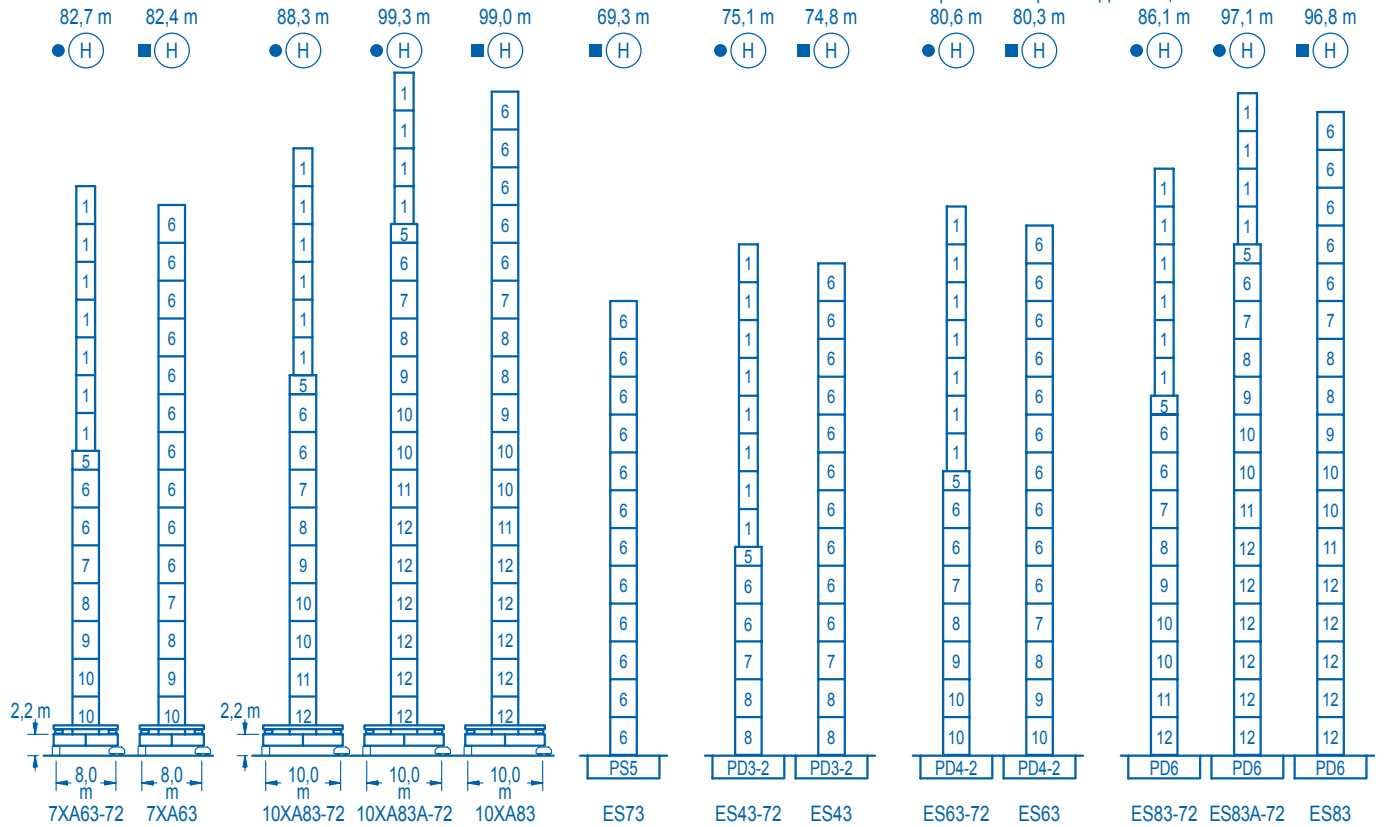
Z máx.	En servicio / In operation / En service / In Betrieb / In servizio / При работе	3XR72..... 105 t 5XR72..... 107 t
	Fuera de servicio / Out of service / Hors service / Ausser Betrieb / Fuori servizio / В стационарном состоянии	3XR72..... 74 t 5XR72..... 132 t

Otras zonas de viento o alturas superiores consultar / Other wind zones or additional hook heights on request / Autres zones de vent ou des hauteurs supplémentaires sur demande / Andere Windzonen oder weitere Hakenhöhen auf Anfrage / Per zone con velocità del vento particolari o altezze superiori consultare il fabbricante / При других ветренных зонах or при большой высоте проконсультируйтесь с нами



Otras zonas de viento o alturas superiores consultar / Other wind zones or additional hook heights on request / Autres zones de vent ou des hauteurs supplémentaires sur demande / Andere Windzonen oder weitere Hakenhöhen auf Anfrage / Per zone con velocità del vento particolari o altezze superiori consultare il fabbricante / При других ветренных зонах or при большой высоте проконсультируйтесь с нами

Trepado interno consultar / Climbing inside building on request / Télecopage en bâtiment sur demande / Klettern im Gebäude auf Anfrage / Per gru rampanti in cavedio si consiglia di consultare il fabbricante / Проконсультируйтесь у нас о наращивании крана внутри здания



Alturas especiales / Special heights / Spéciaux hauteurs / Extra Höhen / Conformazioni raccordate per altezze speciali / Для специальной высоты \varnothing 4,0 m

Alturas especiales / Special heights / Spéciaux hauteurs / Extra Höhen / Conformazioni raccordate per altezze speciali / Для специальной высоты \varnothing 5,4 m

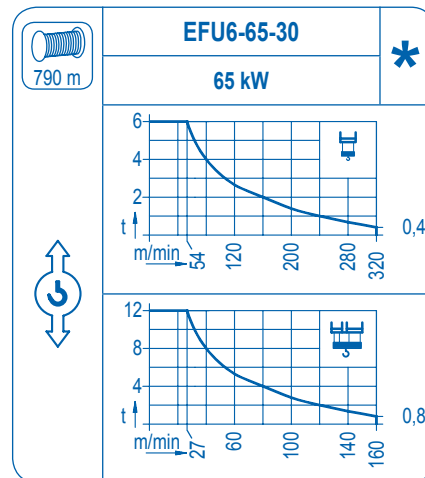
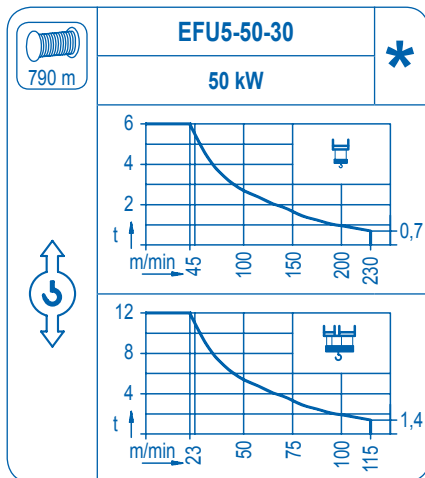
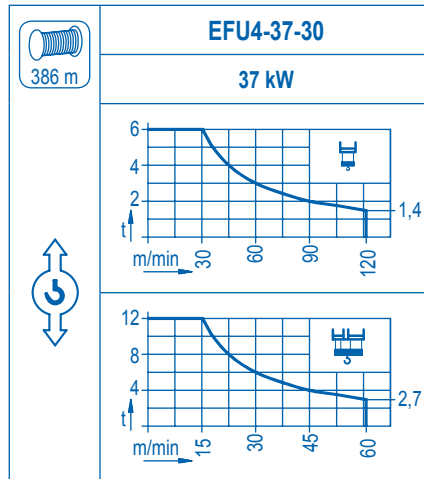
h (m)	n°	Ref.	\varnothing	h	n°	Ref.	\varnothing	h	n°	Ref.	\varnothing	h	n°	Ref.	\varnothing	h
2,5	1	S25	2,5	5,5	8	D33	2,5	5,5	12	D36	2,5	5,5	16	D66	5,4	5,5
1,0	5	TMS35S25	2,5	1,0	9	TD34	2,5	5,5	13	TD56D36	4,0	3,0				
5,5	6	S35	2,5	5,5	10	D34	2,5	5,5	14	D56	4,0	5,5				
5,5	7	TD33A	2,5	5,5	11	TD36A	2,5	5,5	15	TD66D56	5,4	3,0				

	CFU-7.5
	7,5 kW
0 ⇄ 94 m/min	

	GR-12
	3x 120 Nm
0 ⇄ 0,7 rpm	

	TRA-7.5
	2x 75 Nm
	0 ⇄ 20 m/min
3XR72	5XR72

	TRA-7.5VC *
	2x 75 Nm
	0 ⇄ 20 m/min
5XR72	



POTENCIA / POWER / PUISSANCE / LEISTUNG / POTENZA / МОЩНОСТЬ				Tensión de alimentación / Operating voltage / Tension de service / Betriebsspannung / Tensione di alimentazione / Напряжение источника питания	Generator / Generator / Générateur / Generator / Generatore / Генератор
Elevación / Hoist / Levage / Hub / Sollevamento / Тип механизма (подъем)	Carro / Trolley / Chariot / Laufkatze / Carrelo / Грузовая тележка	Giro / Slewing / Rotation / Drehbewegung / Rotazione / Поворот	Traslación / Travel / Translation / Verfahrbewegung / Traslazione / Ход	400 V 3ph 50 Hz	140 kVA 160 kVA 200 kVA
EFU4-37-30	CFU-7.5	(3x) GR-12	(2x) TRA-7.5		
EFU5-50-30					
EFU6-65-30					

Opcional / Optional / En option / Kaufoption / Opzionale / Опционально
*



Construcciones Metálicas COMANSA S. A.

Tel.: (34) 948 335 020
 Fax: (34) 948 330 810
 e-mail: info@comansa.com
 www.comansa.com

Polígono Urbizkain
 E-31620 HUARTE-PAMPLONA.- SPAIN

DS.1148.01	12/11	21LC290/12 t
------------	-------	--------------