

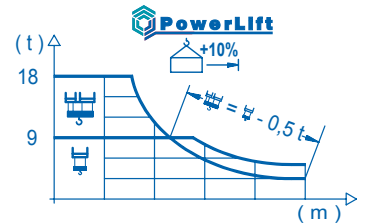
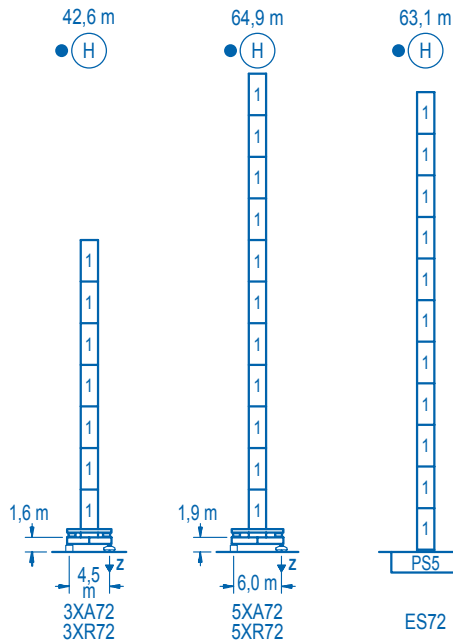


R (m)																
74	14,3 18000	15 17005	20 12165	25,8 9000	25,9 9000	30 7660	34 6660	40 5545	44 4980	50 4300	54 3930	60 3475	64 3220	70 2890	74 2700	m kg
70	14,6 18000	15 17460	20 12500	26,4 9000	26,7 9000	30 7920	34 6890	40 5745	44 5155	50 4455	54 4075	60 3605	64 3340	70 3000		m kg
64		15,7 18000	20 13585	25 10470	28,4 9000	29,1 9000	34 7580	40 6325	44 5685	50 4920	54 4505	60 3990	64 3700			m kg
60		15,6 18000	20 13480	25 10390	28,2 9000	29,1 9000	34 7585	40 6335	44 5695	50 4930	54 4515	60 4000				m kg
54		15,7 18000	20 13610	25 10500	28,5 9000	29,6 9000	34 7725	40 6450	44 5800	50 5020	54 4600					m kg
50		16,3 18000	20 14255	25 11005	29,7 9000	31,0 9000	34 8140	40 6800	44 6115	50 5300						m kg
44		18,2 18000	20 16115	25 12480	30 10100	33,1 9000	35,0 9000	40 7775	44 7000							m kg
40		18,5 18000	20 16490	25 12275	30 10345	33,8 9000	35,9 9000	40 8000								m kg



Con el sistema **PowerLift** las cargas intermedias se incrementan un 10%. Consultar manual de instrucciones. With the **PowerLift** System, intermediate loads are increased by 10%. Please consult user guide. Avec le système **PowerLift**, les charges intermédiaires augmentent 10%. Consultez le manuel d'instructions. Mit dem **PowerLift** System, erhöhen sich die Lasten im mittlerem Bereich um 10%. Sehen Sie dazu im Handbuch die Anweisungen. Il Sistema **PowerLift** consente un incremento di tutte le portate intermedie del 10%. Consultare il manuale Istruzioni. С системой **PowerLift** промежуточные нагрузки увеличиваются на 10%. Смотрите инструкцию по применению.

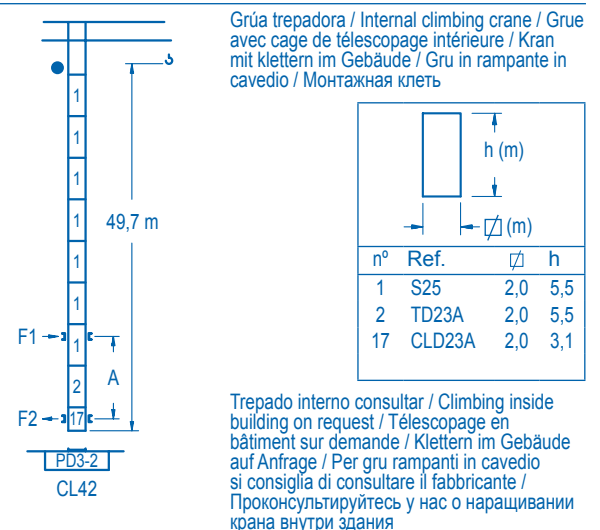
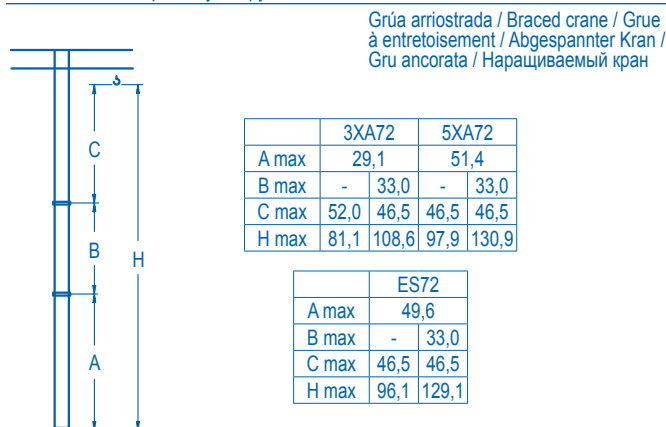
Alturas bajo gancho / Heights under hook
Hauteurs sous crochet / Hakenhöhen \varnothing 2,0 m
Altezza sotto gancio / Высота под крюком



n°	Ref.	\varnothing	h
1	S25	2,0	5,5

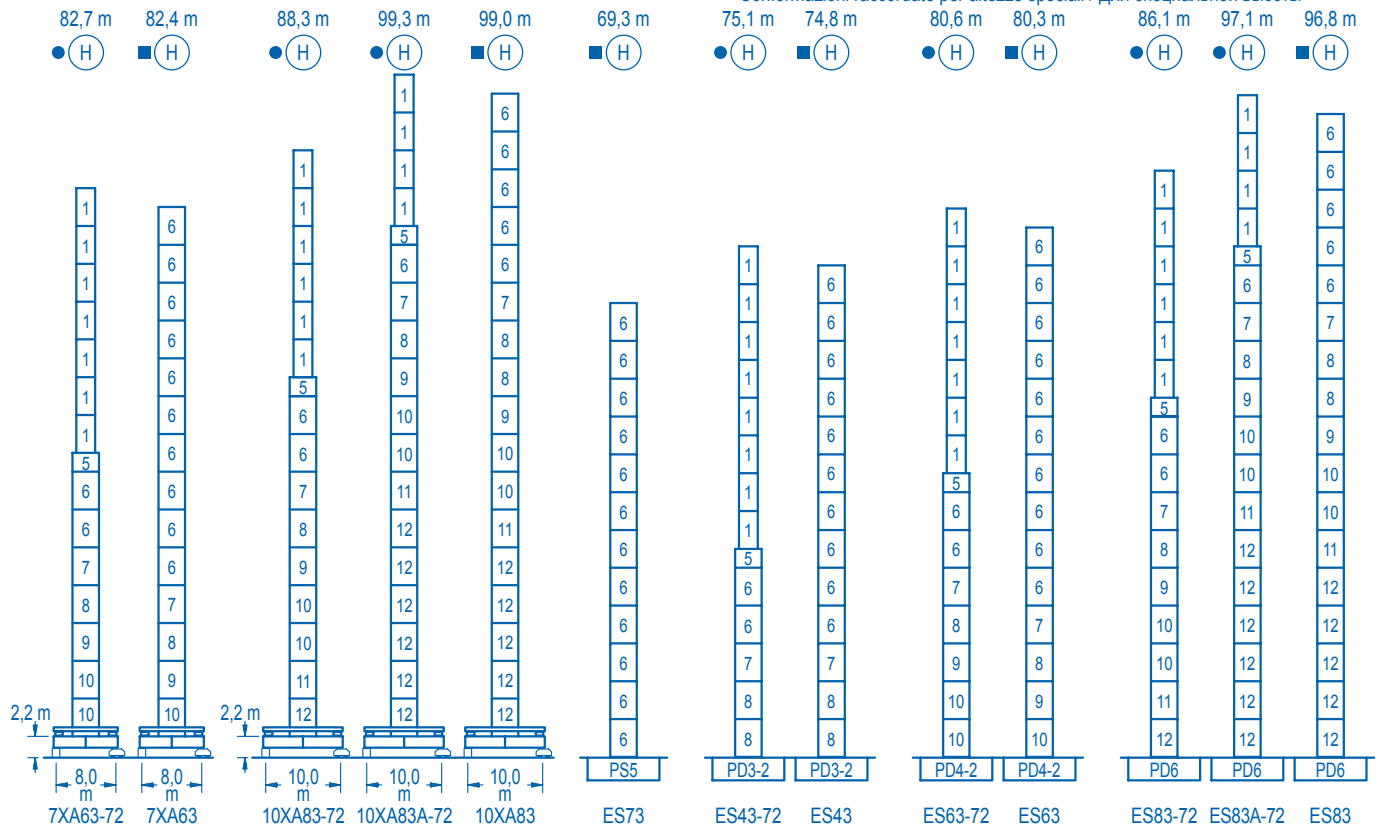
R. máx.	En servicio / In operation / En service / In Betrieb / In servizio / При работе	3XR72..... 105 t 5XR72..... 107 t
	Fuera de servicio / Out of service / Hors service / Ausser Betrieb / Fuori servizio / В стационарном состоянии	3XR72..... 74 t 5XR72..... 132 t

Otras zonas de viento o alturas superiores consultar / Other wind zones or additional hook heights on request / Autres zones de vent ou des hauteurs supplémentaires sur demande / Andere Windzonen oder weitere Hakenhöhen auf Anfrage / Per zone con velocità del vento particolari o altezze superiori consultare il fabbricante / При других ветренных зонах о при большой высоте проконсультируйтесь с нами



Otras zonas de viento o alturas superiores consultar / Other wind zones or additional hook heights on request / Autres zones de vent ou des hauteurs supplémentaires sur demande / Andere Windzonen oder weitere Hakenhöhen auf Anfrage / Per zone con velocità del vento particolari o altezze superiori consultare il fabbricante / При других ветренных зонах о при большой высоте проконсультируйтесь с нами

Trepado interno consultar / Climbing inside building on request / Télecopage en bâtiment sur demande / Klettern im Gebäude auf Anfrage / Per gru rampanti in cavedio si consiglia di consultare il fabbricante / Проконсультируйтесь у нас о наращивании крана внутри здания



Alturas especiales / Special heights / Spéciaux hauteurs / Extra Höhen / Conformazioni raccordate per altezze speciali / Для специальной высоты \varnothing 4,0 m

Alturas especiales / Special heights / Spéciaux hauteurs / Extra Höhen / Conformazioni raccordate per altezze speciali / Для специальной высоты \varnothing 5,4 m

h (m)	n°	Ref.	\varnothing	h	n°	Ref.	\varnothing	h	n°	Ref.	\varnothing	h	n°	Ref.	\varnothing	h
2,5	1	S25	2,5	5,5	8	D33	2,5	5,5	12	D36	2,5	5,5	16	D66	5,4	5,5
1,0	5	TMS35S25	2,5	1,0	9	TD34	2,5	5,5	13	TD56D36	4,0	3,0				
5,5	6	S35	2,5	5,5	10	D34	2,5	5,5	14	D56	4,0	5,5				
2,5	7	TD33A	2,5	5,5	11	TD36A	2,5	5,5	15	TD66D56	5,4	3,0				

	CFU-7.5
	7,5 kW
0 ⇄ 94 m/min	

	GR-12
	3x 120 Nm
0 ⇄ 0,7 rpm	

	TRA-7.5
	2x 75 Nm
0 ⇄ 20 m/min	
3XR72	5XR72

	TRA-7.5VC *
	2x 75 Nm
0 ⇄ 20 m/min	
5XR72	

	EFU5-50-45
	50 kW
790 m	

	EFU6-65-45 *
	65 kW
790 m	

	EFU4-110-45 *
	110 kW
790 m	

	EFU6L-65-45 *
	65 kW
1280 m 5 Capas 5 Layers 5 Couches 5 Lagen 5 Strati 5-ех слойный	

Para mecanismos de alta capacidad de cable consultar cargas. / For mechanisms with high drum capacity, request loads. / Pour des mécanismes avec une grande capacité de câble il faut consulter. / Für Hubmechanismen mit hoher Kabelkapazität, Lastdiagramm anfragen. / Gru con tamburo ad alta capacità di avvolgimento fune, consultare il diagramma di carico. / Проконсультируйтесь о нагрузках при механизмах с большей вместимостью кабеля.

	EFU4L-110-45 *
	110 kW
1280 m 5 Capas 5 Layers 5 Couches 5 Lagen 5 Strati 5-ех слойный	

POTENCIA / POWER / PUISSANCE / LEISTUNG / POTENZA / МОЩНОСТЬ				Tensión de alimentación / Operating voltage / Tension de service / Betriebsspannung / Tensione di alimentazione / Напряжение источника питания	Generador / Generator / Générateur / Generator / Generatore / Генератор
Elevación / Hoist / Levage / Hub / Sollevamento / Тип механизма (подъем)	Carro / Trolley / Chariot / Laufkatze / Carrello / Грузовая тележка	Giro / Slewing / Rotation / Drehbewegung / Rotazione / Поворот	Traslación / Travel / Translation / Laufkatze / Carrello / Traslazione / Ход	400 V 3ph 50 Hz	160 kVA 200 kVA 260 kVA
EFU5-50-45	CFU-7.5	(3x) GR-12	(2x) TRA-7.5		
EFU6-65-45					
EFU4-110-45					

Opcional / Optional / En option / Kaufoption / Opzionale / Опционально
*



Tel.: (34) 948 335 020
Fax: (34) 948 330 810
e-mail: info@comansa.com
www.comansa.com

Polígono Urbizkain
E-31620 HUARTE-PAMPLONA.- SPAIN