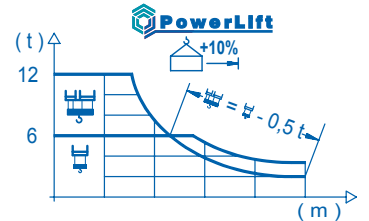
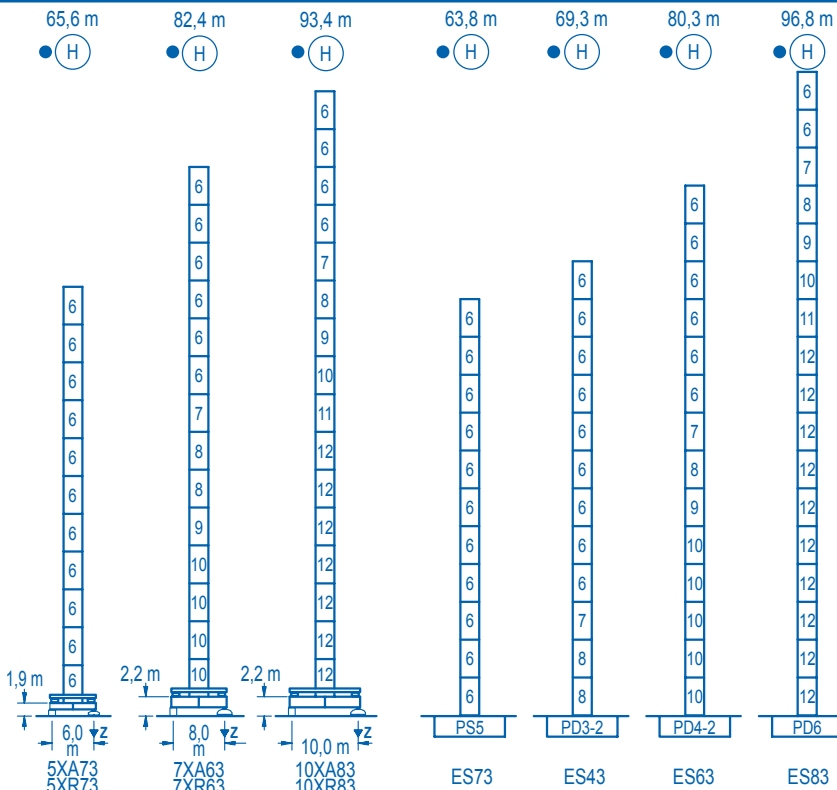


R (m)	⌋						⌋								
80	23,6 12000	25 11215	30 9045	34 7785	37 7025	42,0 6000	43,9 6000	50 5185	54 4750	60 4210	64 3905	70 3515	74 3295	80 3000	m kg
74		25,7 12000	30 10000	34 8620	37 7790	40 7085	45,4 6000	48,4 6000	54 5310	60 4710	64 4375	70 3945	74 3700	m kg	
70			31,0 12000	34 10765	37 9755	40 8900	44 7945	50 6810	54,4 6000	59,5 6000	64 5530	70 5000	m kg		
64			31,1 12000	34 10835	37 9820	40 8960	44 8000	50 6855	55,7 6000	60,2 6000	64 5600	m kg			
60			32,2 12000	34 11265	37 10215	40 9330	44 8340	50 7155	57,6 6000	60 6000	m kg				
54			31,7 12000	34 11085	37 10050	40 9175	44 8200	50 7035	54 6500	m kg					
50			33,4 12000	34 11750	37 10660	40 9740	44 8710	50 7600	m kg						
40				35,0 12000	37 11270	40 10500	m kg								



Con el sistema **PowerLift** las cargas intermedias se incrementan un 10%. Consultar manual de instrucciones. With the **PowerLift** System, intermediate loads are increased by 10%. Please consult user guide. Avec le système **PowerLift**, les charges intermédiaires augmentent 10%. Consultez le manuel d'instructions. Mit dem **PowerLift** System, erhöhen sich die Lasten im mittlerem Bereich um 10%. Sehen Sie dazu im Handbuch die Anweisungen. Il Sistema **PowerLift** consente un incremento di tutte le portate intermedie del 10%. Consultare il manuale Istruzioni. С системой **PowerLift** промежуточные нагрузки увеличиваются на 10%. Смотрите инструкцию по применению.

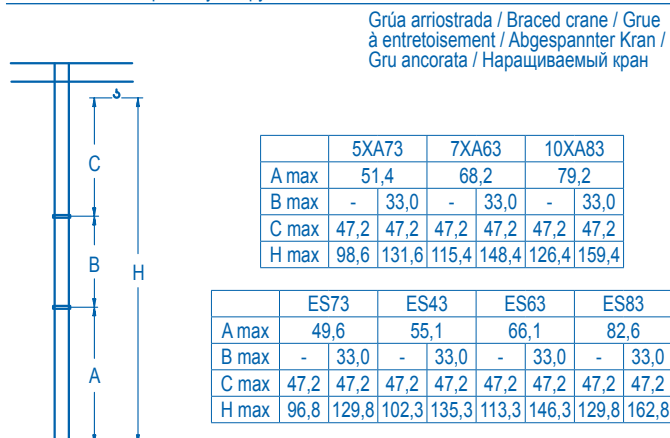


Alturas bajo gancho / Heights under hook
Hauteurs sous crochet / Hakenhöhen
Altezza sotto gancio / Высота под крюком $\varnothing 2,5$ m

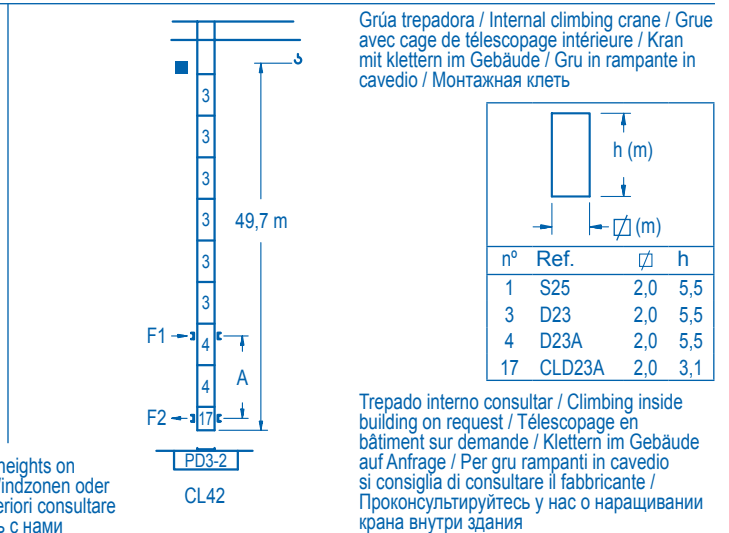
n°	Ref.	\varnothing	h
6	S35	2,5	5,5
7	TD33A	2,5	5,5
8	D33	2,5	5,5
9	TD34	2,5	5,5
10	D34	2,5	5,5
11	TD36A	2,5	5,5
12	D36	2,5	5,5

Z max.	En servicio / In operation / En service / In Betrieb / In servizio / При работе	5XR73..... 129 t 7XR63..... 121 t 10XR83.... 125 t
	Fuera de servicio / Out of service / Hors service / Ausser Betrieb / Fuori servizio / В стационарном состоянии	5XR73..... 147 t 7XR63..... 189 t 10XR83.... 212 t

Otras zonas de viento o alturas superiores consultar / Other wind zones or additional hook heights on request / Autres zones de vent ou des hauteurs supplémentaires sur demande / Andere Windzonen oder weitere Hakenhöhen auf Anfrage / Per zone con velocità del vento particolari o altezze superiori consultare il fabbricante / При других ветренных зонах or при большой высоте проконсультируйтесь с нами

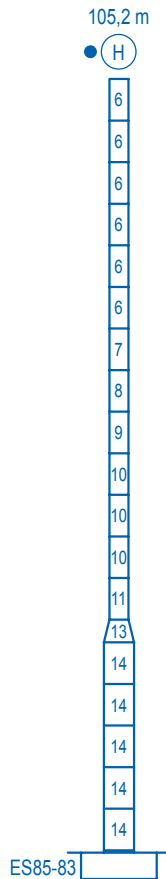


Otras zonas de viento o alturas superiores consultar / Other wind zones or additional hook heights on request / Autres zones de vent ou des hauteurs supplémentaires sur demande / Andere Windzonen oder weitere Hakenhöhen auf Anfrage / Per zone con velocità del vento particolari o altezze superiori consultare il fabbricante / При других ветренных зонах or при большой высоте проконсультируйтесь с нами

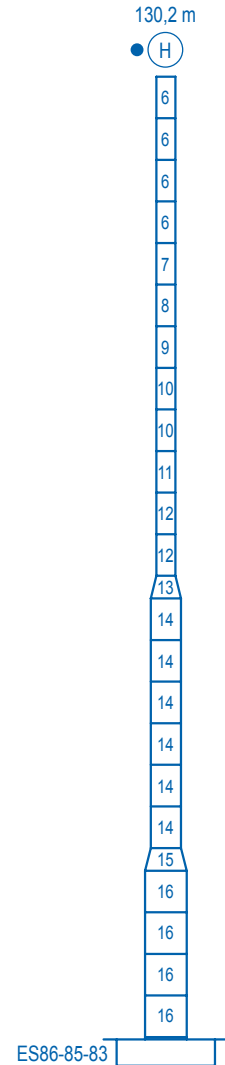


Trepado interno consultar / Climbing inside building on request / Téléscopage en bâtiment sur demande / Klettern im Gebäude auf Anfrage / Per gru rampanti in cavedio si consiglia di consultare il fabbricante / Проконсультируйтесь у нас о наращивании крана внутри здания

Alturas especiales / Special heights
Spéciaux hauteurs / Extra Höhen /
Conformazioni raccordate per altezze speciali / Для специальной высоты \varnothing 4,0 m



Alturas especiales / Special heights
Spéciaux hauteurs / Extra Höhen /
Conformazioni raccordate per altezze speciali / Для специальной высоты \varnothing 5,4 m



h (m)	n°	Ref.	\varnothing	h	n°	Ref.	\varnothing	h	n°	Ref.	\varnothing	h
	6	S35	2,5	5,5	10	D34	2,5	5,5	14	D56	4,0	5,5
	7	TD33A	2,5	5,5	11	TD36A	2,5	5,5	15	TD66D56	5,4	3,0
	8	D33	2,5	5,5	12	D36	2,5	5,5	16	D66	5,4	5,5
	9	TD34	2,5	5,5	13	TD56D36	4,0	3,0				

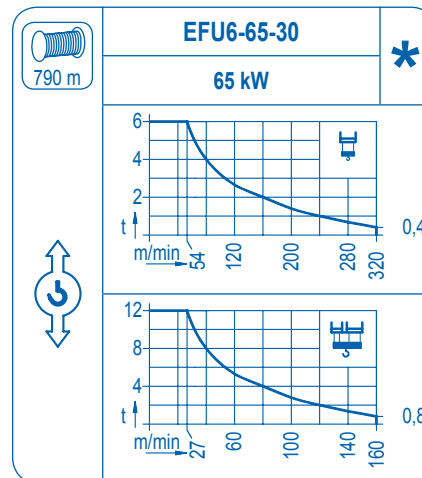
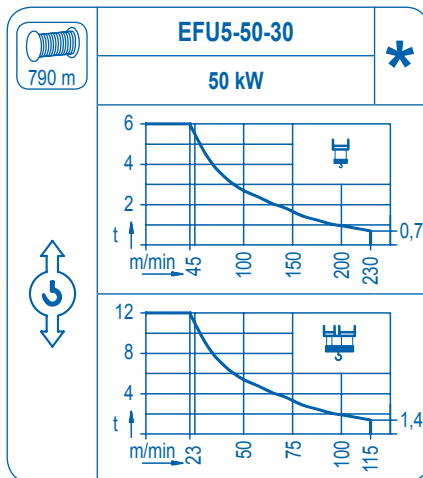
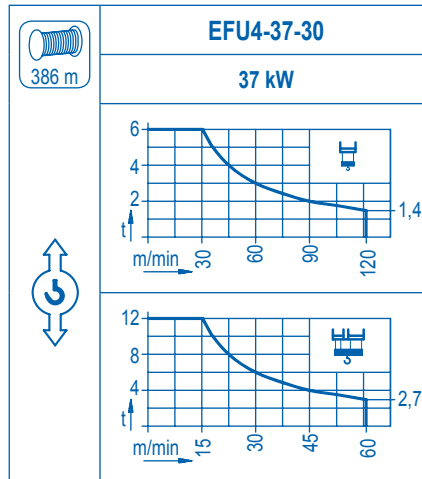
Otras zonas de viento o alturas superiores consultar / Other wind zones or additional hook heights on request / Autres zones de vent ou des hauteurs supplémentaires sur demande / Andere Windzonen oder weitere Hakenhöhen auf Anfrage / Per zone con velocità del vento particolari o altezze superiori consultare il fabbricante / При других ветренных зонах о при большой высоте проконсультируйтесь с нами

	CFU-7.5
	7,5 kW
0 ⇄ 94 m/min	

	GR-12
	4x 120 Nm
0 ⇄ 0,7 rpm	

	TRA-7.5	TRA-7.5
	2x 75 Nm	4x 75 Nm
	0 ⇄ 20 m/min	
	5XR43	7XR63 10XR83

	TRA-7.5VC	TRA-7.5VC
	2x 75 Nm	4x 75 Nm
	0 ⇄ 20 m/min	
	5XR43	7XR63 10XR83



POTENCIA / POWER / PUISSANCE / LEISTUNG / POTENZA / МОЩНОСТЬ				Tensión de alimentación / Operating voltage / Tension de service / Betriebsspannung / Tensione di alimentazione / Напряжение источника питания	Generator / Generator / Générateur / Generator / Generatore / Генератор
Elevación / Hoist / Levage / Hub / Sollevamento / Тип механизма (подъем)	Carro / Trolley / Chariot / Laufkatze / Carrelo / Грузовая тележка	Giro / Slewing / Rotation / Drehbewegung / Rotazione / Поворот	Traslación / Travel / Translation / Verfahrbewegung / Traslazione / Ход	400 V 3ph 50 Hz	160 kVA 170 kVA 210 kVA
EFU4-37-30	CFU-7.5	(4x) GR-12	(2x) TRA-7.5		
EFU5-50-30			(4x) TRA-7.5		
EFU6-65-30					

Opcional / Optional / En option / Kaufoption / Opzionale / Опционально
*



Construcciones Metálicas COMANSA S. A.

Tel.: (34) 948 335 020
 Fax: (34) 948 330 810
 e-mail: info@comansa.com
 www.comansa.com

Polígono Urbizkain
 E-31620 HUARTE-PAMPLONA.- SPAIN

DS.1148.03	12/11	21LC400/12 t
-------------------	-------	---------------------