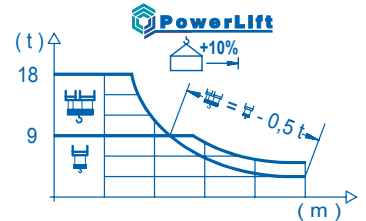
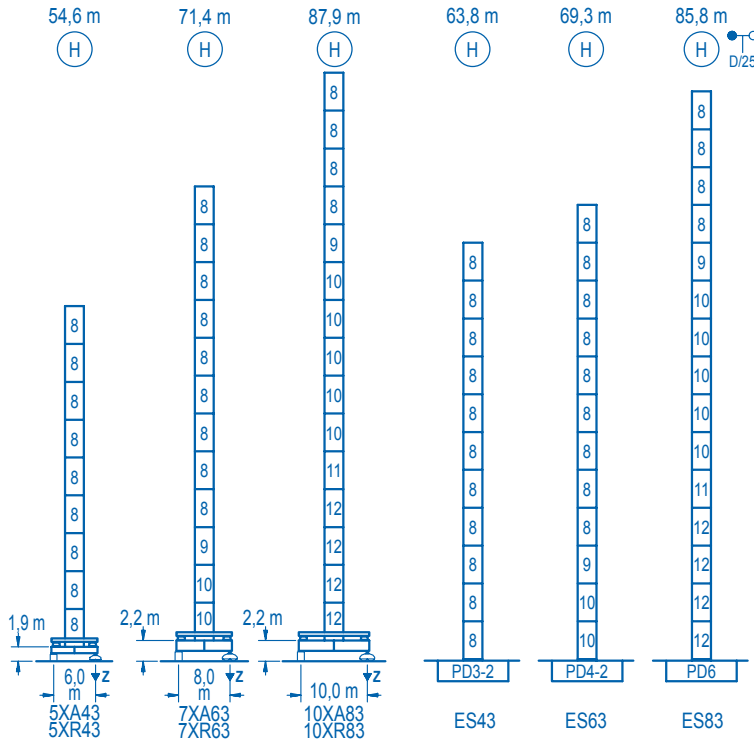


R (m)														
80	20,6 18000	24 15175	30 11750	37,7 9000	38,7 9000	44 7825	50 6795	54 6240	60 5550	64 5160	70 4660	74 4375	80 4000	m kg
74	20,6 18000	24 15170	30 11745	37,7 9000	38,9 9000	44 7865	50 6835	54 6275	60 5580	64 5190	70 4690	74 4400	m kg	
70		25,6 18000	30 15035	34 13045	40 10830	46,9 9000	49,1 9000	54 8115	60 7230	64 6735	70 6100	m kg		
64		25,3 18000	30 14885	34 12915	40 10720	46,5 9000	48,9 9000	54 8070	60 7195	64 6700	m kg			
60			30,7 18000	34 16045	40 13370	44 12005	50 10375	56,9 9000	60 9000	m kg				
50			30,6 18000	34 16000	40 13335	44 11970	50 10500	m kg						
40			30,6 18000	34 16020	40 13600	m kg								



Con el sistema **PowerLift** las cargas intermedias se incrementan un 10%. Consultar manual de instrucciones. With the **PowerLift** System, intermediate loads are increased by 10%. Please consult user guide. Avec le système **PowerLift**, les charges intermédiaires augmentent 10%. Consultez le manuel d'instructions. Mit dem **PowerLift** System, erhöhen sich die Lasten im mittlerem Bereich um 10%. Sehen Sie dazu im Handbuch die Anweisungen. Il Sistema **PowerLift** consente un incremento di tutte le portate intermedie del 10%. Consultare il manuale Istruzioni. С системой **PowerLift** промежуточные нагрузки увеличиваются на 10%. Смотрите инструкцию по применению.

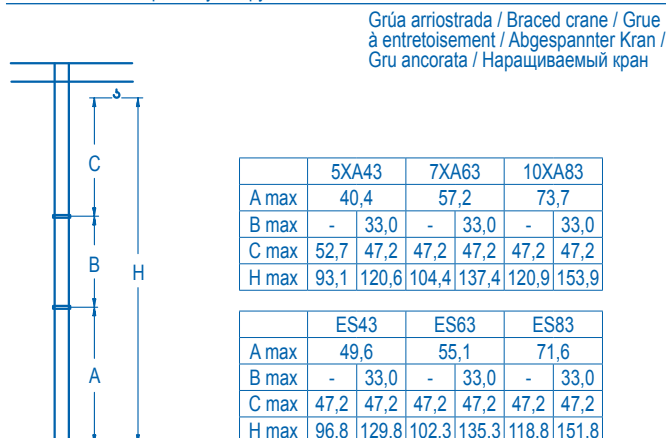
Alturas bajo gancho / Heights under hook \varnothing 2,5 m
Hauteurs sous crochet / Hakenhöhen
Altezza sotto gancio / Высота под крюком



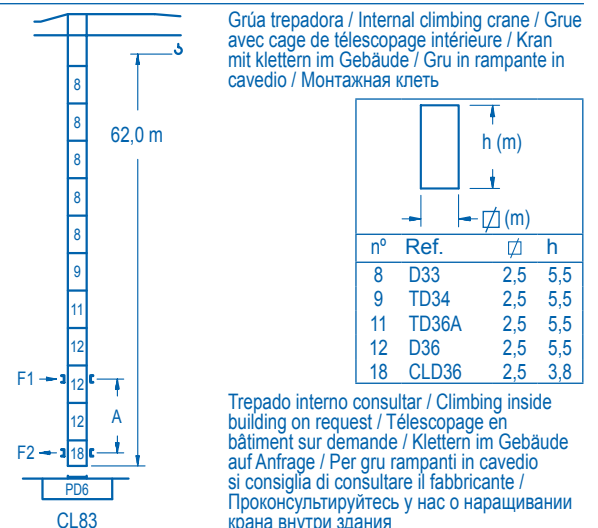
n°	Ref.	\varnothing	h
8	D33	2,5	5,5
9	TD34	2,5	5,5
10	D34	2,5	5,5
11	TD36A	2,5	5,5
12	D36	2,5	5,5

Z máx.	En servicio / In operation / En service / In Betrieb / In servizio / При работе	5XR43..... 128 t 7XR63..... 121 t 10XR83.... 124 t
	Fuera de servicio / Out of service / Hors service / Ausser Betrieb / Fuori servizio / В стационарном состоянии	5XR43..... 91 t 7XR63..... 115 t 10XR83.... 193 t

Otras zonas de viento o alturas superiores consultar / Other wind zones or additional hook heights on request / Autres zones de vent ou des hauteurs supplémentaires sur demande / Andere Windzonen oder weitere Hakenhöhen auf Anfrage / Per zone con velocità del vento particolari o altezze superiori consultare il fabbricante / При других ветренных зонах or при большой высоте проконсультируйтесь с нами



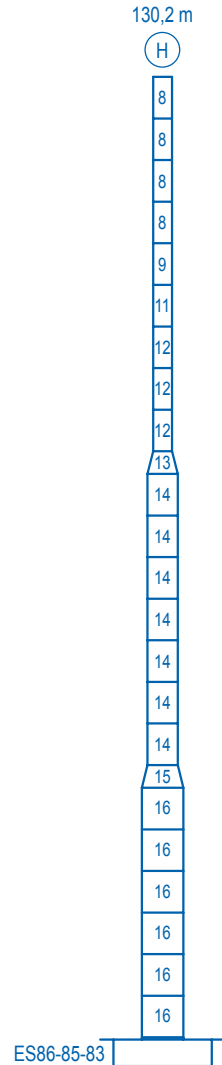
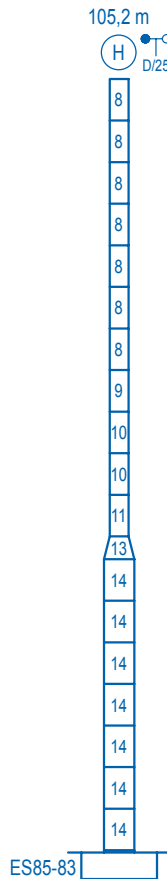
Otras zonas de viento o alturas superiores consultar / Other wind zones or additional hook heights on request / Autres zones de vent ou des hauteurs supplémentaires sur demande / Andere Windzonen oder weitere Hakenhöhen auf Anfrage / Per zone con velocità del vento particolari o altezze superiori consultare il fabbricante / При других ветренных зонах or при большой высоте проконсультируйтесь с нами



Trepado interno consultar / Climbing inside building on request / Téléscopage en bâtiment sur demande / Klettern im Gebäude auf Anfrage / Per gru rampanti in cavedio si consiglia di consultare il fabbricante / Проконсультируйтесь у нас о наращивании крана внутри здания


Alturas especiales / Special heights
Spéciaux hauteurs / Extra Höhen /
Conformazioni raccordate per altezze speciali / Для специальной высоты \varnothing 4,0 m


Alturas especiales / Special heights
Spéciaux hauteurs / Extra Höhen /
Conformazioni raccordate per altezze speciali / Для специальной высоты \varnothing 5,4 m

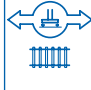



h (m)	n°	Ref.	\varnothing	h	n°	Ref.	\varnothing	h	n°	Ref.	\varnothing	h
	8	D33	2,5	5,5	11	TD36A	2,5	5,5	14	D56	4,0	5,5
	9	TD34	2,5	5,5	12	D36	2,5	5,5	15	TD66D56	5,4	3,0
	10	D34	2,5	5,5	13	TD56D36	4,0	3,0	16	D66	5,4	5,5

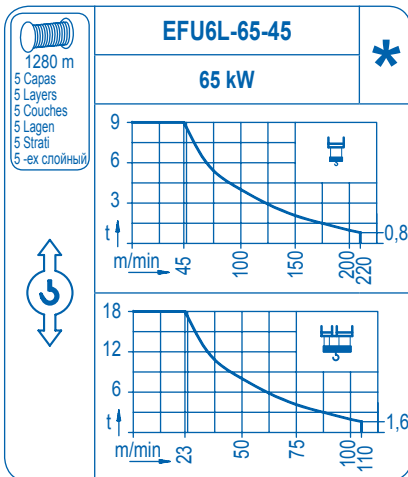
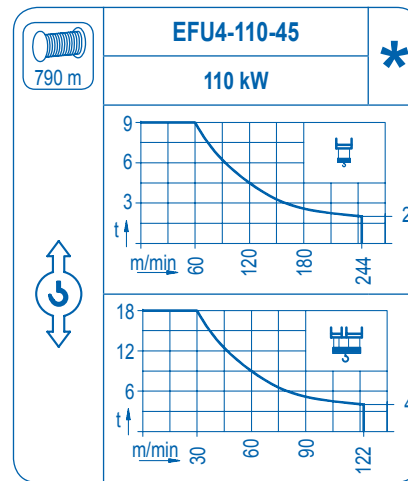
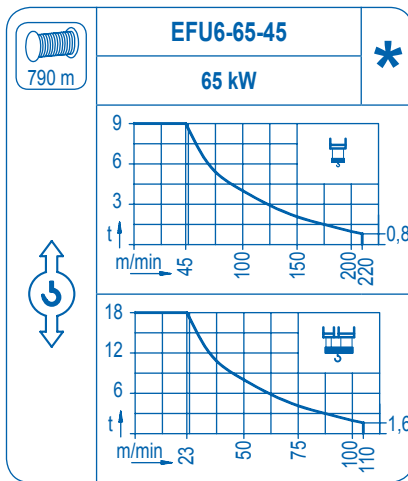
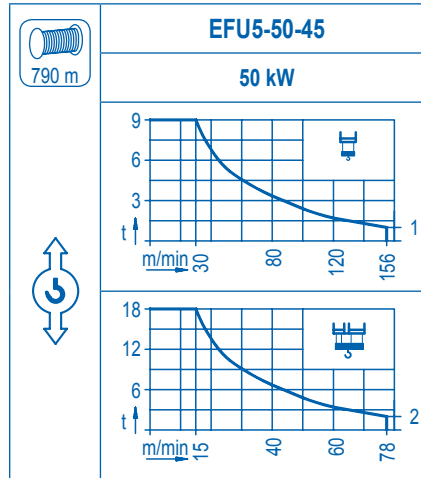
Otras zonas de viento o alturas superiores consultar / Other wind zones or additional hook heights on request / Autres zones de vent ou des hauteurs supplémentaires sur demande / Andere Windzonen oder weitere Hakenhöhen auf Anfrage / Per zone con velocità del vento particolari o altezze superiori consultare il fabbricante / При других ветренных зонах о при большой высоте проконсультируйтесь с нами

	CFU-7.5
	7,5 kW
0 ⇄ 94 m/min	

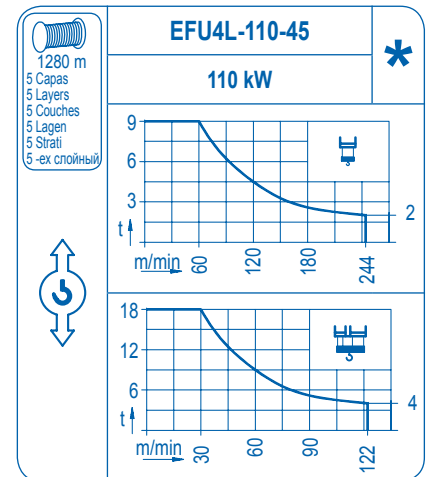
	GR-12
	4x 120 Nm
0 ⇄ 0,7 rpm	

	TRA-7.5	TRA-7.5
	2x 75 Nm	4x 75 Nm
	0 ⇄ 20 m/min	
	5XR43	7XR63 10XR83

	TRA-7.5VC	TRA-7.5VC
	2x 75 Nm	4x 75 Nm
	0 ⇄ 20 m/min	
	5XR43	7XR63 10XR83



Para mecanismos de alta capacidad de cable consultar cargas. / For mechanisms with high drum capacity, request loads. / Pour des mécanismes avec une grande capacité de câble il faut consulter. / Für Hubmechanismen mit hoher Kabelkapazität, Lastdiagramm anfragen. / Gru con tamburo ad alta capacità di avvolgimento fune, consultare il diagramma di carico. / Проконсультируйтесь о нагрузках при механизмах с большей вместимостью кабеля.



POTENCIA / POWER / PUISSANCE / LEISTUNG / POTENZA / МОЩНОСТЬ				Tensión de alimentación / Operating voltage / Tension de service / Betriebsspannung / Tensione di alimentazione / Напряжение источника питания	Generador / Generator / Générateur / Generator / Generatore / Генератор
Elevación / Hoist / Levage / Hub / Sollevamento / Тип механизма (подъем)	Carro / Trolley / Chariot / Laufkatze / Carrello / Грузовая тележка	Giro / Slewing / Rotation / Drehbewegung / Rotazione / Поворот	Traslación / Travel / Translation / Laufkatze / Carrello / Traslazione / Ход	400 V 3ph 50 Hz	170 kVA 210 kVA 280 kVA
EFU5-50-45	CFU-7.5	(4x) GR-12	(2x) TRA-7.5		
EFU6-65-45			(4x) TRA-7.5		
EFU4-110-45					

Opcional / Optional / En option / Kaufoption / Opzionale / Опционально
*



Tel.: (34) 948 335 020
Fax: (34) 948 330 810
e-mail: info@comansa.com
www.comansa.com

Polígono Urbizkain
E-31620 HUARTE-PAMPLONA.- SPAIN