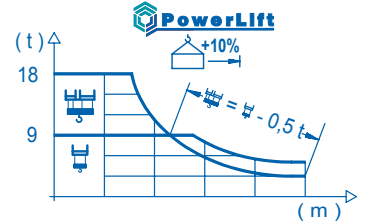
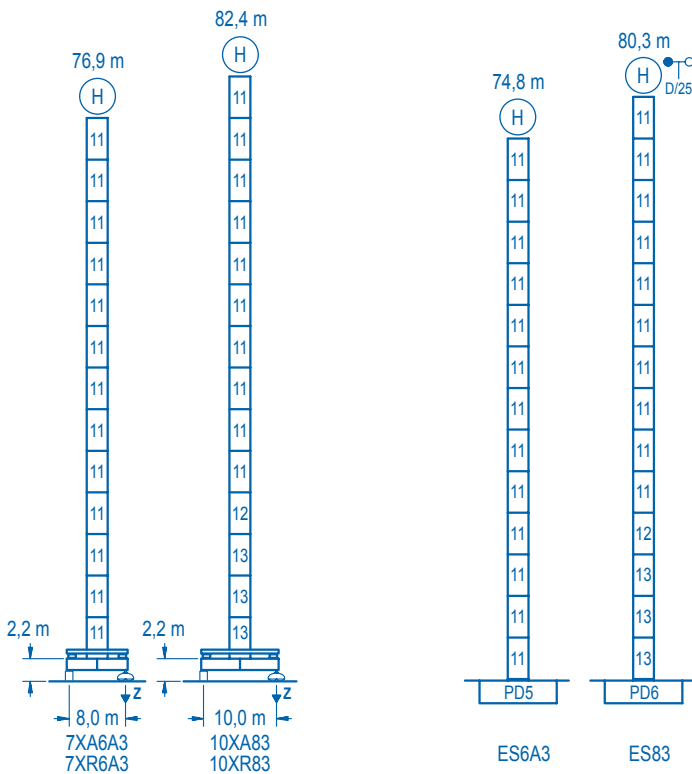


R (m)	H								H							
84	27,50 18000	30 16330	33 14640	35 13680	38 12440	40 11730	45 10220	50,1 9000	52,1 9000	60 7710	65 7060	70 6500	75 6020	80 5600	84,0 5300	m kg
80		30,7 18000	33 16580	35 15510	38 14120	40 13320	45 11630	50 10290	56,0 9000	58,7 9000	65 8050	70 7420	75 6870	80,0 6400	m kg	
75		31,8 18000	33 17280	35 16170	38 14720	40 13890	45 12140	50 10740	58,2 9000	61,2 9000	65 8420	70 7770	75,0 7200	m kg		
70			33,6 18000	35 17190	38 15670	40 14780	45 12930	50 11450	55 10260	61,5 9000	65,0 9000	70,0 8300	m kg			
65				37,1 18000	40 16530	45 14480	50 12840	55 11520	60 10420	64,4 9600	m kg					
60				37,8 18000	40 16910	45 14810	50 13140	55 11790	59,4 10800	m kg						
55				38,8 18000	40 17400	45 15240	50 13520	54,4 12300	m kg							
50				39,7 18000	45 15650	49,4 14100	m kg									
45				39,5 18000	44,4 15800	m kg										
40				39,4 18000	m kg											



Con el sistema **PowerLift** las cargas intermedias se incrementan un 10%. Consultar manual de instrucciones. With the **PowerLift** System, intermediate loads are increased by 10%. Please consult user guide. Avec le système **PowerLift**, les charges intermédiaires augmentent 10%. Consultez le manuel d'instructions. Mit dem **PowerLift** System, erhöhen sich die Lasten im mittlerem Bereich um 10%. Sehen Sie dazu im Handbuch die Anweisungen. Il Sistema **PowerLift** consente un incremento di tutte le portate intermedie del 10%. Consultare il manuale Istruzioni. С системой **PowerLift** промежуточные нагрузки увеличиваются на 10%. Смотрите инструкцию по применению.

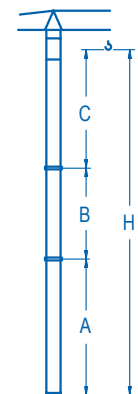


Alturas bajo gancho / Heights under hook
Hauteurs sous crochet / Hakenhöhen \varnothing 2,5 m
Altezza sotto gancio / Высота под крюком

n°	Ref.	\varnothing	h
11	D35	2,5	5,5
12	TD36B	2,5	5,5
13	D36	2,5	5,5

Z máx.	En servicio / In operation / En service / In Betrieb / In servizio / При работе	7XR6A3... 159 t 10XR83... 149 t
Z máx.	Fuera de servicio / Out of service / Hors service / Ausser Betrieb / Fuori servizio / В стационарном состоянии	7XR6A3... 191 t 10XR83... 180 t

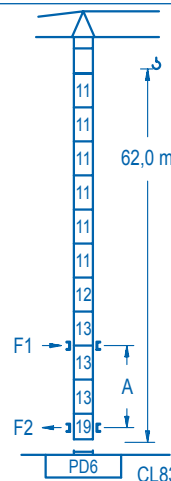
Otras zonas de viento o alturas superiores consultar / Other wind zones or additional hook heights on request / Autres zones de vent ou des hauteurs supplémentaires sur demande / Andere Windzonen oder weitere Hakenhöhen auf Anfrage / Per zone con velocità del vento particolari o altezze superiori consultare il fabbricante / При других ветренных зонах or при большой высоте проконсультируйтесь с нами



Grúa arriestrada / Braced crane / Grue à entretoisement / Abgespannter Kran / Gru ancorata / Нарастиваемый кран

	7XA6A3	10XA83
A max	62,7	68,2
B max	-	38,5
C max	52,7	52,7
H max	115,4	120,9

	ES6A3	ES83
A max	60,6	66,1
B max	-	38,5
C max	52,7	52,7
H max	113,3	118,8



Grúa trepadora / Internal climbing crane / Grue avec cage de télescopage intérieure / Kran mit klettern im Gebäude / Gru in rampante in cavedio / Монтажная клеть

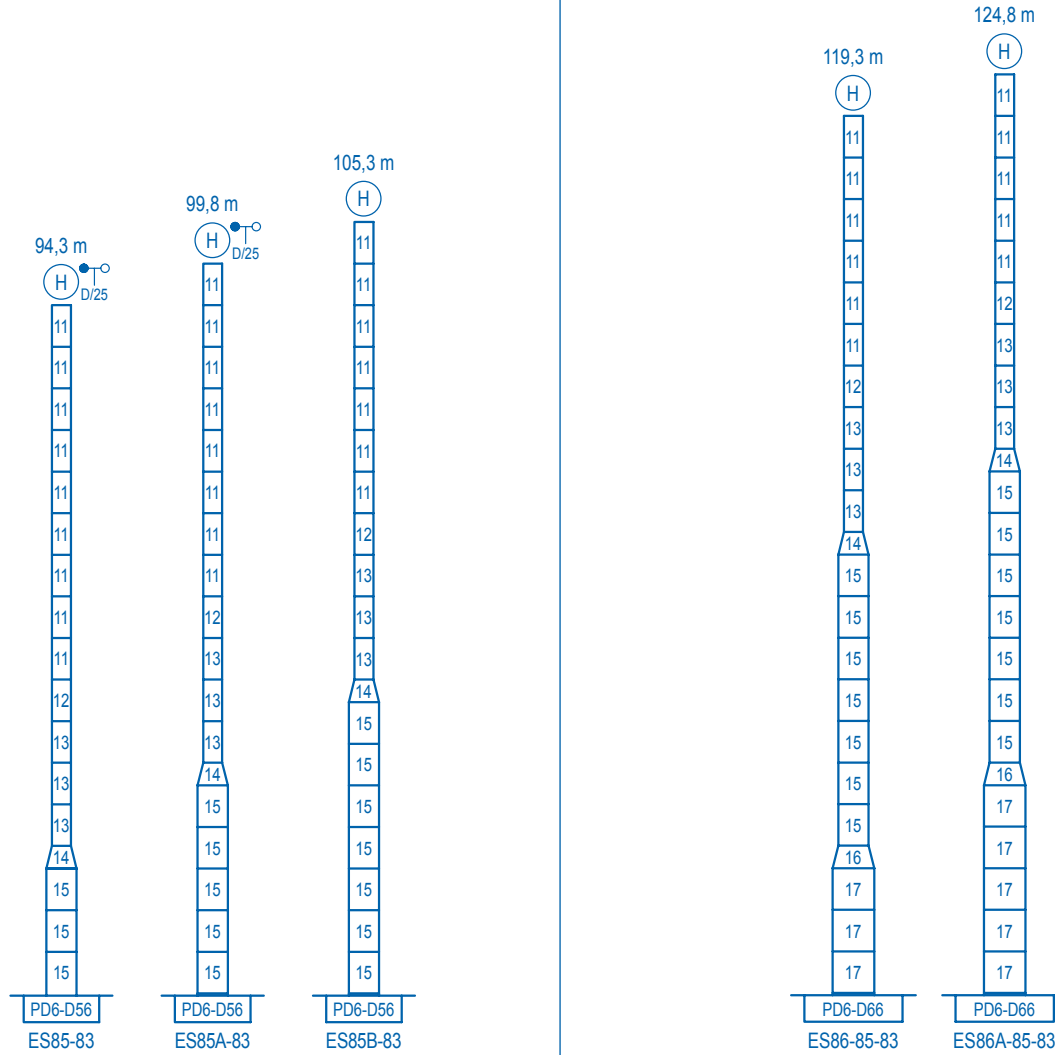
n°	Ref.	\varnothing	h
11	D35	2,5	5,5
12	TD36B	2,5	5,5
13	D36	2,5	5,5
19	CLD36	2,5	3,8

Trepado interno consultar / Climbing inside building on request / Télescopage en bâtiment sur demande / Klettern im Gebäude auf Anfrage / Per gru rampanti in cavedio si consiglia di consultare il fabbricante / Проконсультируйтесь у нас о наращивании крана внутри здания

Otras zonas de viento o alturas superiores consultar / Other wind zones or additional hook heights on request / Autres zones de vent ou des hauteurs supplémentaires sur demande / Andere Windzonen oder weitere Hakenhöhen auf Anfrage / Per zone con velocità del vento particolari o altezze superiori consultare il fabbricante / При других ветренных зонах or при большой высоте проконсультируйтесь с нами

Alturas especiales / Special heights
Spéciaux hauteurs / Extra Höhen /
Conformazioni raccordate per altezze
speciali / Для специальной высоты \varnothing 4,0 m

Alturas especiales / Special heights
Spéciaux hauteurs / Extra Höhen /
Conformazioni raccordate per altezze
speciali / Для специальной высоты \varnothing 5,4 m



h (m)	n°	Ref.	\varnothing	h	n°	Ref.	\varnothing	h	n°	Ref.	\varnothing	h
5,5	11	D35	2,5	5,5	14	TD56D36	4,0	3,0	16	TD66D56	5,4	3,0
5,5	12	TD36B	2,5	5,5	15	D56	4,0	5,5	17	D66	5,4	5,5
5,5	13	D36	2,5	5,5								

Otras zonas de viento o alturas superiores consultar / Other wind zones or additional hook heights on request / Autres zones de vent ou des hauteurs supplémentaires sur demande /
Andere Windzonen oder weitere Hakenhöhen auf Anfrage / Per zone con velocità del vento particolari o altezze superiori consultare il fabbricante / При других ветренных зонах о при
большой высоте проконсультируйтесь с нами

	CFU-7.5
	7,5 kW
0 ⇄ 94 m/min	

	GFU-7.5
	4x 7,5 kW
0 ⇄ 0,7 rpm	

	TRA-7.5
	4x 75 Nm
	0 ⇄ 20 m/min
7XR6A3	10XR83

	TRA-7.5VC
	4x 75 Nm
	0 ⇄ 20 m/min
7XR6A3	10XR83

	EFU5-50-45
	50 kW

	EFU6-65-45
	65 kW

	EFU4-110-45
	110 kW

	EFU6L-65-45
	65 kW

Para mecanismos de alta capacidad de cable consultar cargas. / For mechanisms with high drum capacity, request loads. / Pour des mécanismes avec une grande capacité de câble il faut consulter. / Für Hubmechanismen mit hoher Kabelkapazität, Lastdiagramm anfragen. / Gru con tamburo ad alta capacità di avvolgimento fune, consultare il diagramma di carico. / Проконсультируйтесь о нагрузках при механизмах с большей вместимостью кабеля.

	EFU4L-110-45
	110 kW

POTENCIA / POWER / PUISSANCE / LEISTUNG / POTENZA / МОЩНОСТЬ				Tensión de alimentación / Operating voltage / Tension de service / Betriebsspannung / Tensione di alimentazione / Напряжение источника питания	Generador / Generator / Générateur / Generator / Generatore / Генератор
Elevación / Hoist / Levage / Hub / Sollevamento / Тип механизма (подъем)	Carro / Trolley / Chariot / Laufkatze / Carrello / Грузовая тележка	Giro / Slewing / Rotation / Drehbewegung / Rotazione / Поворот	Traslación / Travel / Translation / Laufkatze / Carrello / Traslazione / Ход	400 V 3ph 50 Hz	170 kVA 210 kVA 280 kVA
EFU5-50-45	CFU-7.5	(4x) GFU-7.5	(4x) TRA-7.5		
EFU6-65-45					
EFU4-110-45					

Opcional / Optional / En option / Kaufoption / Opzionale / Опционально
*



Tel.: (34) 948 335 020
 Fax: (34) 948 330 810
 e-mail: info@comansa.com
 www.comansa.com

Polígono Urbizkain
 E-31620 HUARTE-PAMPLONA.- SPAIN

DS.1229.01

07/12

21LC660/18 t