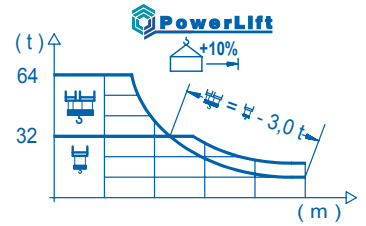
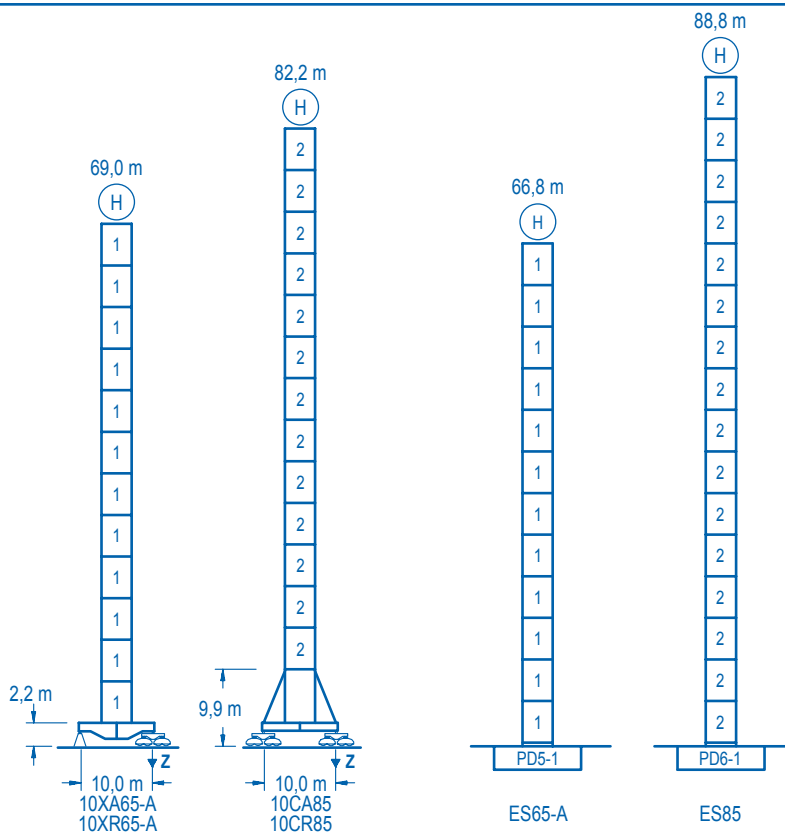


R (m)																																						
80	15,5	20	23	25	26,8	29,6	32	35	38	40	45	50	55	60	65	70	75	80	m	64000	46325	38850	34950	32000	32000	29180	26275	23850	22445	19510	17190	15300	13740	12430	11310	10340	9500	kg
70	17,6	20	23	25	27	30,6	33,9	35	38	40	45	50	55	60	65	70			m	64000	54480	45840	41330	37545	32000	32000	30790	27990	26370	22975	20290	18115	16310	14795	13500	kg		
60	18,9	20	23	25	27	30	33,2	36,7	38	40	45	50	55	60					m	64000	59780	50385	45480	41360	36285	32000	32000	30710	28945	25255	22335	19960	18000	kg				
50	20,0	23	25	27	30	32	35,2	39,0	40	45	50								m	64000	54010	48795	44410	39010	36010	32000	32000	31055	27115	24000	kg							
40	20,2	23	25	27	30	32	35,5	39,5	40										m	64000	54585	49315	44890	39435	36410	32000	32000	31500	kg									



Con el sistema **PowerLift** las cargas intermedias se incrementan un 10%. Consultar manual de instrucciones. With the **PowerLift** System, intermediate loads are increased by 10%. Please consult user guide. Avec le système **PowerLift**, les charges intermédiaires augmentent 10%. Consultez le manuel d'instructions. Mit dem **PowerLift** System, erhöhen sich die Lasten im mittlerem Bereich um 10%. Sehen Sie dazu im Handbuch die Anweisungen. Il Sistema **PowerLift** consente un incremento di tutte le portate intermedie del 10%. Consultare il manuale Istruzioni. С системой **PowerLift** промежуточные нагрузки увеличиваются на 10%. Смотрите инструкцию по применению.



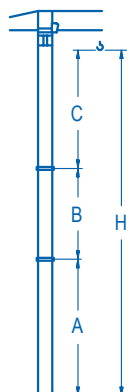
Alturas bajo gancho / Heights under hook  $\varnothing$  4,0 m  
 Hauteurs sous crochet / Hakenhöhen  
 Altezza sotto gancio / Высота под крюком

n°	Ref.	$\varnothing$	h
1	D55	4,0	5,5
2	D56	4,0	5,5

Z máx.	En servicio / In operation / En service / In Betrieb / In servizio / При работе	10XR65-A..199 t 10CR85 .....231 t
	Fuera de servicio / Out of service / Hors service / Ausser Betrieb / Fuori servizio / В стационарном состоянии	10XR65-A..200 t 10CR85 .....310 t

Otras zonas de viento o alturas superiores consultar / Other wind zones or additional hook heights on request / Autres zones de vent ou des hauteurs supplémentaires sur demande / Andere Windzonen oder weitere Hakenhöhen auf Anfrage / Per zone con velocità del vento particolari o altezze superiori consultare il fabbricante / При других ветренных зонах о при большой высоте проконсультируйтесь с нами

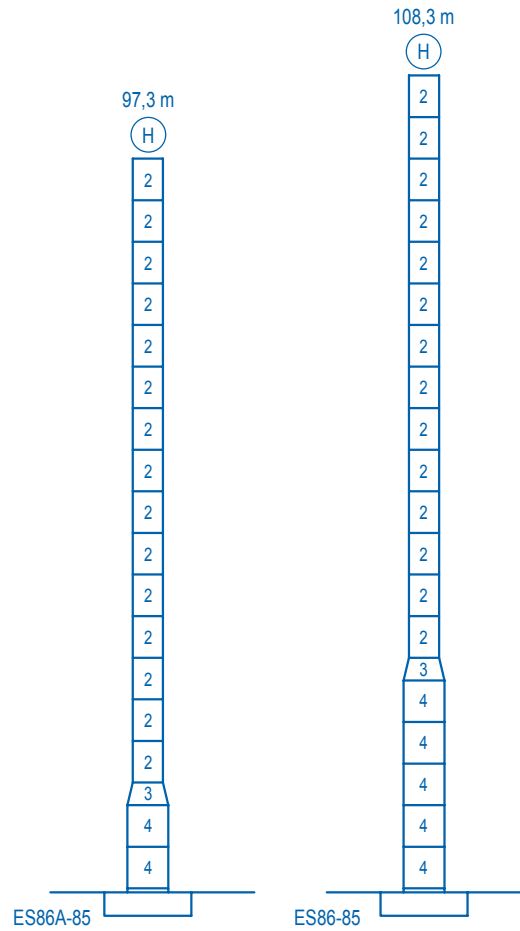
Grúa arriestrada / Braced crane / Grue à entretoisement / Abgespannter Kran / Gru ancorata / Нарастиваемый кран



	10XA65-A	10CA85
A max	57,2	70,4
B max	-	38,5
C max	50,3	50,3
H max	107,5	146,0


	ES65-A	ES85
A max	55,0	77,0
B max	-	38,5
C max	50,3	50,3
H max	105,3	143,8


Otras zonas de viento o alturas superiores consultar / Other wind zones or additional hook heights on request / Autres zones de vent ou des hauteurs supplémentaires sur demande / Andere Windzonen oder weitere Hakenhöhen auf Anfrage / Per zone con velocità del vento particolari o altezze superiori consultare il fabbricante / При других ветренных зонах о при большой высоте проконсультируйтесь с нами

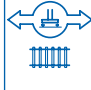



	n°	Ref.	Ø	h	n°	Ref.	Ø	h
		2	D56	4,0	5,5	15	TD66D56	5,4
					16	D66	5,4	5,5

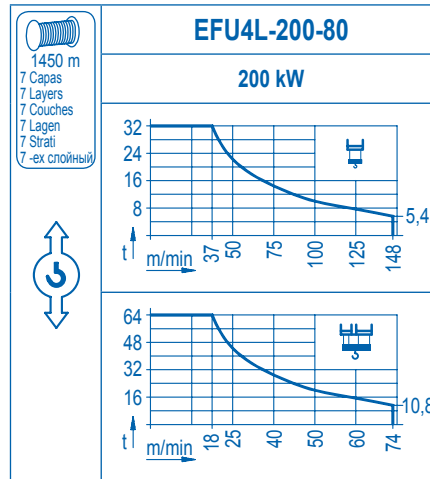
Otras zonas de viento o alturas superiores consultar / Other wind zones or additional hook heights on request / Autres zones de vent ou des hauteurs supplémentaires sur demande / Andere Windzonen oder weitere Hakenhöhen auf Anfrage / Per zone con velocità del vento particolari o altezze superiori consultare il fabbricante / При других ветренных зонах о при большой высоте проконсультируйтесь с нами

	<b>CFU-18</b>
	<b>18 kW</b>
0 ⇄ 60 m/min	

	<b>GFU-15</b>
	<b>4x 15 kW</b>
0 ⇄ 0,7 rpm	

	<b>TRA-10</b>	
	<b>4x 100 Nm</b>	
	0 ⇄ 20 m/min	
	10XR65-A	10CR85

	<b>TRA-10VC</b>	
	<b>4x 100 Nm</b>	
	0 ⇄ 20 m/min	
	10XR65-A	10CR85



POTENCIA / POWER / PUISSANCE / LEISTUNG / POTENZA / МОЩНОСТЬ				Tensión de alimentación / Operating voltage / Tension de service / Betriebsspannung / Tensione di alimentazione / Напряжение источника питания	Generador / Generator / Générateur / Generator / Generatore / Генератор
Elevación / Hoist / Levage / Hub / Sollevamento / Тип механизма (подъем)	Carro / Trolley / Chariot / Laufkatze / Carrelo / Грузовая тележка	Giro / Slewing / Rotation / Drehbewegung / Rotazione / Поворот	Traslación / Travel / Translation / Verfahrbewegung / Traslazione / Ход		
EFU4L-200-80	CFU-18	(4x) GFU-15	(4x) TRA-10	400 V 3ph 50 Hz	475 kVA

Opcional / Optional / En option / Kaufoption / Opzionale / Опционально
<b>*</b>



Construcciones Metálicas COMANSA S. A.

Tel.: (34) 948 335 020  
 Fax: (34) 948 330 810  
 e-mail: info@comansa.com  
 www.comansa.com

Polígono Urbizkain  
 E-31620 HUARTE-PAMPLONA.- SPAIN

3220-10211  
 (HTE\_090.0006)

12/11

30LC1 100/64 t