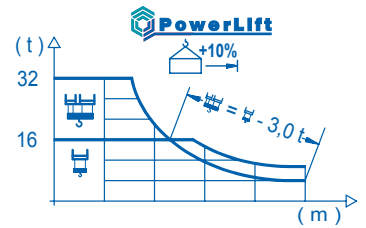
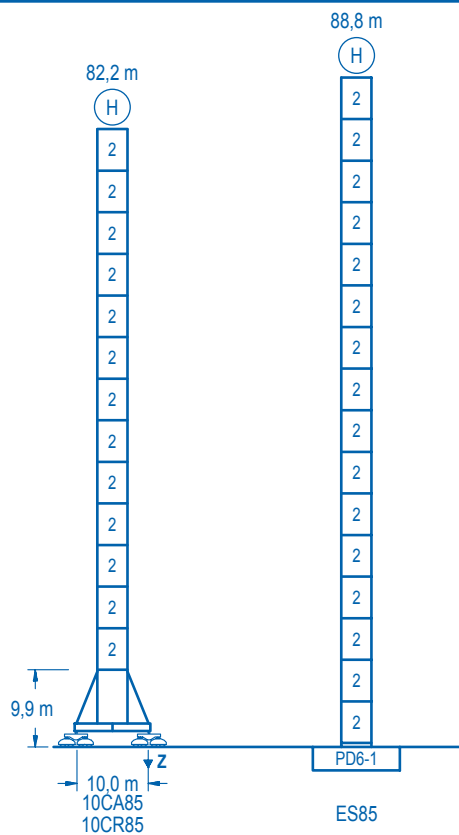


R (m)	☰																☷													
80	38,6	42	44	46	48	50	52	54	56	58	60	62	64	66	67,7	75,6	76	78	80 m											
	32000	28905	27330	25905	24600	23405	22300	21285	20345	19475	18660	17900	17190	16525	16000	16000	15910	15440	15000 kg											
70																	45,0	46	48	50	52	54	56	58	60	62	64	66	68	70
																	32000	31180	29645	28240	26945	25750	24645	23620	22665	21770	20935	20155	19420	19000
60																	50,5	52	54	56	58	60								
																	32000	30905	29560	28315	27155	26500								
50																	50													
																	32000													
40	40																													
	32000																													



Con el sistema **PowerLift** las cargas intermedias se incrementan un 10%. Consultar manual de instrucciones. With the **PowerLift** System, intermediate loads are increased by 10%. Please consult user guide. Avec le système **PowerLift**, les charges intermédiaires augmentent 10%. Consultez le manuel d'instructions. Mit dem **PowerLift** System, erhöhen sich die Lasten im mittlerem Bereich um 10%. Sehen Sie dazu im Handbuch die Anweisungen. Il Sistema **PowerLift** consente un incremento di tutte le portate intermedie del 10%. Consultare il manuale Istruzioni. С системой **PowerLift** промежуточные нагрузки увеличиваются на 10%. Смотрите инструкцию по применению.

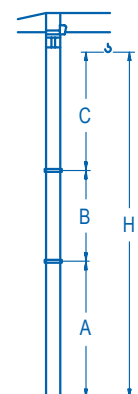


Alturas bajo gancho / Heights under hook \varnothing 4,0 m
Hauteurs sous crochet / Hakenhöhen
Altezza sotto gancio / Высота под крюком

n°	Ref.	\varnothing	h
2	D56	4,0	5,5

Z máx.	En servicio / In operation / En service / In Betrieb / In servizio / При работе	10CR85270 t
	Fuera de servicio / Out of service / Hors service / Ausser Betrieb / Fuori servizio / В стационарном состоянии	10CR85322 t

Otras zonas de viento o alturas superiores consultar / Other wind zones or additional hook heights on request / Autres zones de vent ou des hauteurs supplémentaires sur demande / Andere Windzonen oder weitere Hakenhöhen auf Anfrage / Per zone con velocità del vento particolari o altezze superiori consultare il fabbricante / При других ветренных зонах о при большой высоте проконсультируйтесь с нами



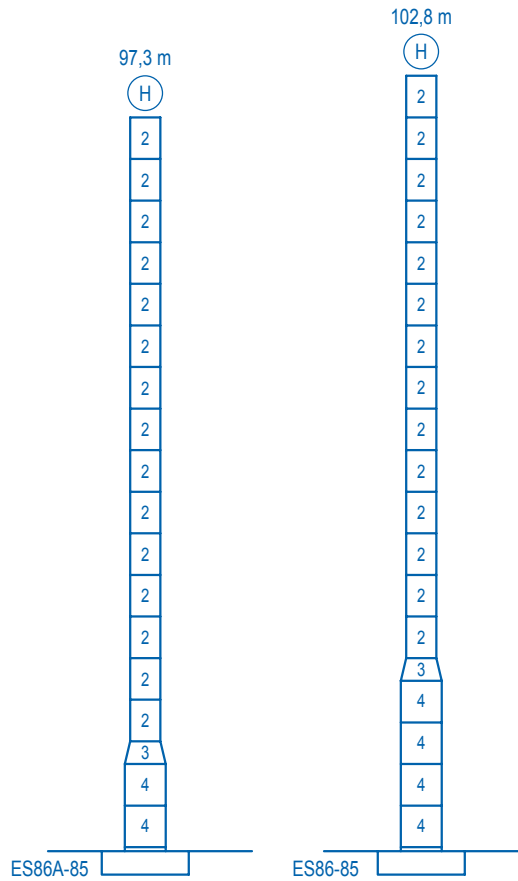
Grúa arriostada / Braced crane / Grue à entretoisement / Abgespannter Kran / Gru ancorata / Наращиваемый кран

	10CA85
A max	70,4
B max	- 55,0
C max	66,8 66,8
H max	137,2 192,2

	ES85
A max	77,0
B max	- 55,0
C max	66,8 66,8
H max	143,8 198,3


Grúa trepadora / Internal climbing crane / Grue avec cage de télescopage intérieure / Kran mit klettern im Gebäude / Gru in rampante in cavedio / Монтажная клеть


Otras zonas de viento o alturas superiores consultar / Other wind zones or additional hook heights on request / Autres zones de vent ou des hauteurs supplémentaires sur demande / Andere Windzonen oder weitere Hakenhöhen auf Anfrage / Per zone con velocità del vento particolari o altezze superiori consultare il fabbricante / При других ветренных зонах о при большой высоте проконсультируйтесь с нами

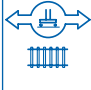



	n°	Ref.	\varnothing	h	n°	Ref.	\varnothing	h
		2	D56	4,0	5,5	15	TD66D56	5,4
					16	D66	5,4	5,5

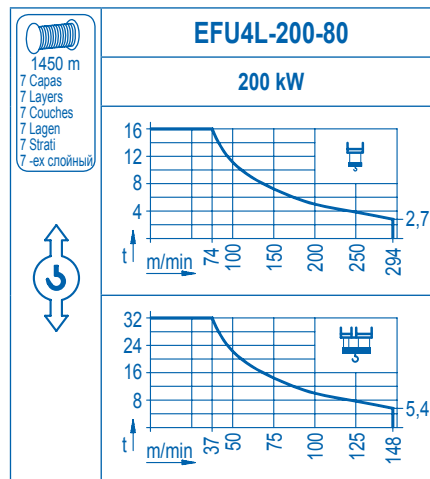
Otras zonas de viento o alturas superiores consultar / Other wind zones or additional hook heights on request / Autres zones de vent ou des hauteurs supplémentaires sur demande /
 Andere Windzonen oder weitere Hakenhöhen auf Anfrage / Per zone con velocità del vento particolari o altezze superiori consultare il fabbricante / При других ветренных зонах о при
 большой высоте проконсультируйтесь с нами

	CFU-18
	18 kW
0 ⇄ 60 m/min	

	GFU-15
	4x 15 kW
0 ⇄ 0,7 rpm	

	TRA-10
	4x 100 Nm
	0 ⇄ 20 m/min
10CR85	

	TRA-10VC
	4x 100 Nm
	0 ⇄ 20 m/min
10CR85	



POTENCIA / POWER / PUISSANCE / LEISTUNG / POTENZA / МОЩНОСТЬ				Tensión de alimentación / Operating voltage / Tension de service / Betriebsspannung / Tensione di alimentazione / Напряжение источника питания	Generador / Generator / Générateur / Generator / Generatore / Генератор
Elevación / Hoist / Levage / Hub / Sollevamento / Тип механизма (подъем)	Carro / Trolley / Chariot / Laufkatze / Carrelo / Грузовая тележка	Giro / Slewing / Rotation / Drehbewegung / Rotazione / Поворот	Traslación / Travel / Translation / Verfahrbewegung / Traslazione / Ход		
EFU4L-200-80	CFU-18	(4x) GFU-15	(4x) TRA-10	400 V 3ph 50 Hz	475 kVA

Opcional / Optional / En option / Kaufoption / Opzionale / Опционально
*



Construcciones Metálicas COMANSA S. A.

Tel.: (34) 948 335 020
 Fax: (34) 948 330 810
 e-mail: info@comansa.com
 www.comansa.com

Polígono Urbizkain
 E-31620 HUARTE-PAMPLONA.- SPAIN

3220-10206
 (HTE_090.0001)

12/11

30LC1450/32 t