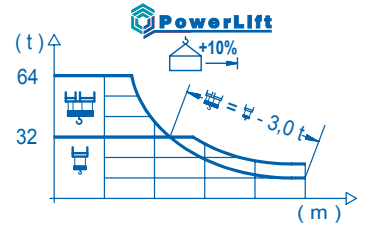
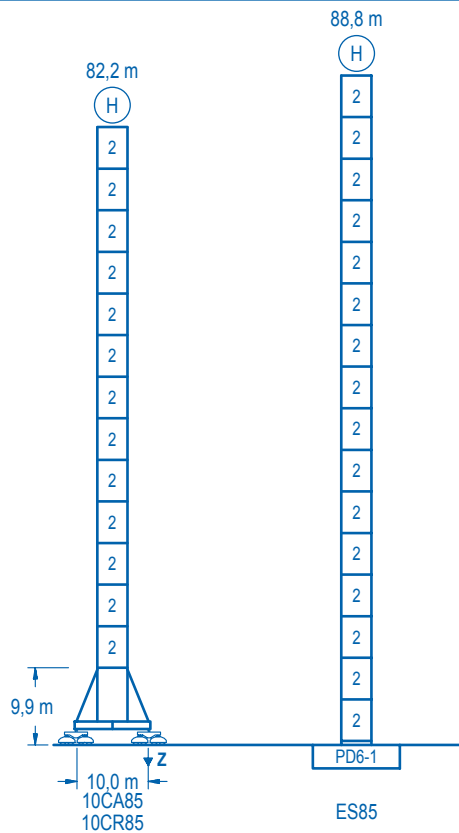


R (m)	☐					☐														
80	19,9	23	26	30	34,9	38,5	40	43	47	50	54	57	60	63	67	70	73	77	80	m
	64000	53555	46110	38665	32000	32000	30660	28210	25455	23690	21650	20315	19120	18045	16760	15895	15105	14150	13500	kg
70		23,3	26	30	35	38	40	41,3	45,6	50	54	57	60	63	67	70	m			
		64000	56160	47280	39205	35440	33260	32000	32000	28790	26360	24770	23345	22060	20530	19500	kg			
60			26,3	30	35	38	40	43	46,7	51,7	54	57	60	m						
			64000	54675	45480	41190	38705	35435	32000	32000	30440	28625	27000	kg						
50				26,7	30	35	38	40	43	47	50	m								
				64000	55865	46490	42120	39585	36250	32495	32000	kg								
40					26,8	30	35	38	40	m										
					64000	56045	46645	42255	40700	kg										



Con el sistema **PowerLift** las cargas intermedias se incrementan un 10%. Consultar manual de instrucciones. With the **PowerLift** System, intermediate loads are increased by 10%. Please consult user guide. Avec le système **PowerLift**, les charges intermédiaires augmentent 10%. Consultez le manuel d'instructions. Mit dem **PowerLift** System, erhöhen sich die Lasten im mittlerem Bereich um 10%. Sehen Sie dazu im Handbuch die Anweisungen. Il Sistema **PowerLift** consente un incremento di tutte le portate intermedie del 10%. Consultare il manuale Istruzioni. С системой **PowerLift** промежуточные нагрузки увеличиваются на 10%. Смотрите инструкцию по применению.

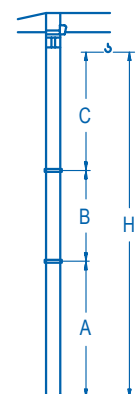


Alturas bajo gancho / Heights under hook  $\varnothing$  4,0 m  
Hauteurs sous crochet / Hakenhöhen  
Altezza sotto gancio / Высота под крюком

n°	Ref.	$\varnothing$	h
2	D56	4,0	5,5

Z máx.	En servicio / In operation / En service / In Betrieb / In servizio / При работе	10CR85 .....270 t
	Fuera de servicio / Out of service / Hors service / Ausser Betrieb / Fuori servizio / В стационарном состоянии	10CR85 .....322 t

Otras zonas de viento o alturas superiores consultar / Other wind zones or additional hook heights on request / Autres zones de vent ou des hauteurs supplémentaires sur demande / Andere Windzonen oder weitere Hakenhöhen auf Anfrage / Per zone con velocità del vento particolari o altezze superiori consultare il fabbricante / При других ветренных зонах о при большой высоте проконсультируйтесь с нами



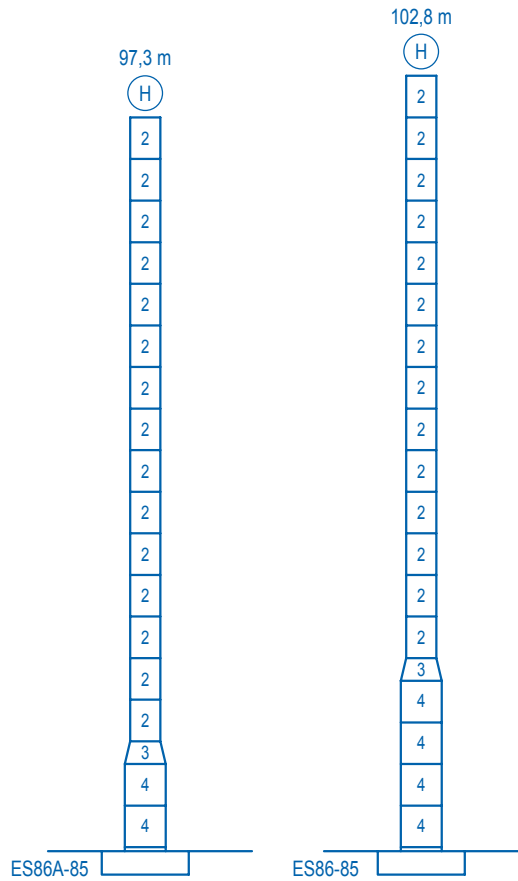
Grúa arriostrada / Braced crane / Grue à entretoisement / Abgespannter Kran / Gru ancorata / Наращиваемый кран

	10CA85
A max	70,4
B max	- 55,0
C max	66,8 66,8
H max	137,2 192,2

	ES85
A max	77,0
B max	- 55,0
C max	66,8 66,8
H max	143,8 198,3


Grúa trepadora / Internal climbing crane / Grue avec cage de télescopage intérieure / Kran mit klettern im Gebäude / Gru in rampante in cavedio / Монтажная клеть


Otras zonas de viento o alturas superiores consultar / Other wind zones or additional hook heights on request / Autres zones de vent ou des hauteurs supplémentaires sur demande / Andere Windzonen oder weitere Hakenhöhen auf Anfrage / Per zone con velocità del vento particolari o altezze superiori consultare il fabbricante / При других ветренных зонах о при большой высоте проконсультируйтесь с нами

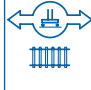



	n°	Ref.	$\varnothing$	h	n°	Ref.	$\varnothing$	h
		2	D56	4,0	5,5	15	TD66D56	5,4
					16	D66	5,4	5,5

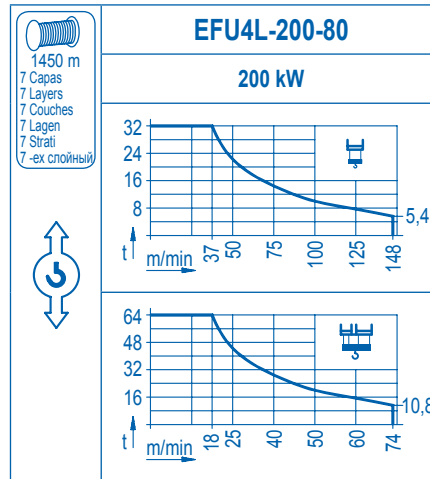
Otras zonas de viento o alturas superiores consultar / Other wind zones or additional hook heights on request / Autres zones de vent ou des hauteurs supplémentaires sur demande /  
 Andere Windzonen oder weitere Hakenhöhen auf Anfrage / Per zone con velocità del vento particolari o altezze superiori consultare il fabbricante / При других ветренных зонах о при  
 большой высоте проконсультируйтесь с нами

	<b>CFU-18</b>
	<b>18 kW</b>
0 ⇄ 60 m/min	

	<b>GFU-15</b>
	<b>4x 15 kW</b>
0 ⇄ 0,7 rpm	

	<b>TRA-10</b>	
	<b>4x 100 Nm</b>	
	0 ⇄ 20 m/min	
	10XR65-A	10CR85

	<b>TRA-10VC</b>	
	<b>4x 100 Nm</b>	
	0 ⇄ 20 m/min	
	10XR65-A	10CR85



POTENCIA / POWER / PUISSANCE / LEISTUNG / POTENZA / МОЩНОСТЬ				Tensión de alimentación / Operating voltage / Tension de service / Betriebsspannung / Tensione di alimentazione / Напряжение источника питания	Generador / Generator / Générateur / Generator / Generatore / Генератор
Elevación / Hoist / Levage / Hub / Sollevamento / Тип механизма (подъем)	Carro / Trolley / Chariot / Laufkatze / Carrelo / Грузовая тележка	Giro / Slewing / Rotation / Drehbewegung / Rotazione / Поворот	Traslación / Travel / Translation / Verfahrbewegung / Traslazione / Ход		
EFU4L-200-80	CFU-18	(4x) GFU-15	(4x) TRA-10	400 V 3ph 50 Hz	475 kVA

Opcional / Optional / En option / Kaufoption / Opzionale / Опционально
<b>*</b>



Construcciones Metálicas COMANSA S. A.

Tel.: (34) 948 335 020  
 Fax: (34) 948 330 810  
 e-mail: info@comansa.com  
 www.comansa.com

Polígono Urbizkain  
 E-31620 HUARTE-PAMPLONA.- SPAIN

3220-10208  
(HTE\_090.0003)

12/11

**30LC1450/64 t**