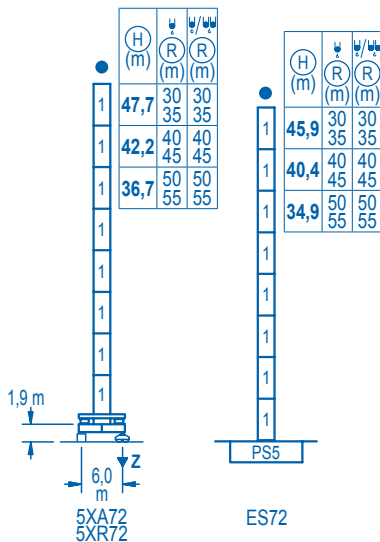


R (m)	ψ	RCmax (m)	25	30	35	40	45	50	55	60	↔(m) ↓(kg)
60		28,5	6000	5460	4140	3280	2670	2210	1850	1550	
55		32,5		6000	5250	4140	3360	2780	2300		
50		35,5			6000	4820	3880	3150			
45		36,5			6000	5080	4050				
40		37,6			6000	5300					
35		35,0			6000						
30		30,0		6000							

R (m)	ψ/ψψ	RCmax (m)	10	15	20	25	30	35	40	45	50	55	60	↔(m) ↓(kg)
60		13,5	12000	10140	6590	4800	3710	2980	2460	2070	1760	1510	1300	
55		20,2			12000	7950	5780	4460	3580	2940	2450	2050		
50		21,0			12000	8870	6600	5170	4200	3470	2900			
45		21,4			12000	9370	7090	5620	4590	3800				
40		22,3			12000	10120	7750	6190	5050					
35		23,4			12000	10850	8260	6500						
30		23,5			12000	10950	8300							

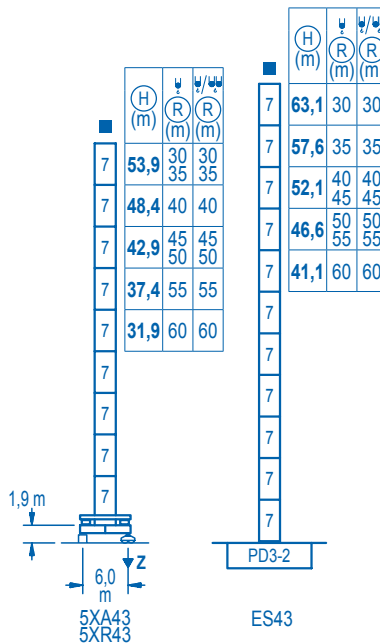
Alturas de torre / Tower height  
Hauteurs de tour / Turmhöhen  
Altezza della torre / Высота башни

∅ 2,0 m



Alturas de torre / Tower height  
Hauteurs de tour / Turmhöhen  
Altezza della torre / Высота башни

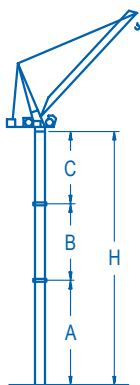
∅ 2,5 m



n°	Ref.	∅	h
1	S25	2,0	5,5
7	D33	2,5	5,5

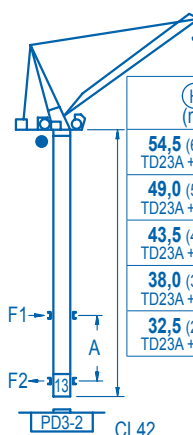
Z máx.	En servicio / In operation / En service / In Betrieb / In servizio / При работе	5XR72..... 111 t 5XR43..... 119 t
Z máx.	Fuera de servicio / Out of service / Hors service / Ausser Betrieb / Fuori servizio / В стационарном состоянии	5XR72..... 144 t 5XR43..... 167 t

Otras zonas de viento o alturas superiores consultar / Other wind zones or additional hook heights on request / Autres zones de vent ou des hauteurs supplémentaires sur demande / Andere Windzonen oder weitere Hakenhöhen auf Anfrage / Per zone con velocità del vento particolari o altezze superiori consultare il fabbricante / При других ветренных зонах or при большой высоте проконсультируйтесь с нами



Grúa arriestrada / Braced crane / Grue à entretoisement / Abgespannter Kran / Gru ancorata / Нарастиваемый кран

Alturas de arriostamiento consultar / Height of tie frames on request / Hauteurs d'ancrages a demande / Höhe der Abspannungen auf Anfrage / Per altezze d'ancoraggio consultare il fabbricante / Проконсультируйтесь по высотам привязки к зданию




Grúa trepadora / Internal climbing crane / Grue avec cage de télescopage intérieure / Kran mit klettern im Gebäude / Gru in rampante in cavedio / Монтажная келья


H (m)	ψ (m)	ψψ (m)
54,5 (6xS25 + TD23A + 2xD23A)	30 35	30 35
49,0 (5xS25 + TD23A + 2xD23A)	40	40
43,5 (4xS25 + TD23A + 2xD23A)	45 50	45 50
38,0 (3xS25 + TD23A + 2xD23A)	55	55
32,5 (2xS25 + TD23A + 2xD23A)	60	60

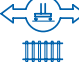
n°	Ref.	∅	h
1	S25	2,0	5,5
2	TD23A	2,0	5,5
4	D23A	2,0	5,5
13	CLD23A	2,0	3,1


Trepado interno consultar / Climbing inside building on request / Télescopage en bâtiment sur demande / Klettern im Gebäude auf Anfrage / Per gru rampanti in cavedio si consiglia di consultare il fabbricante / Проконсультируйтесь у нас о наращивании крана внутри здания

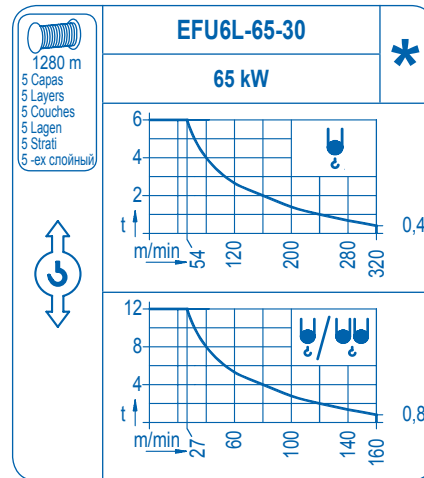
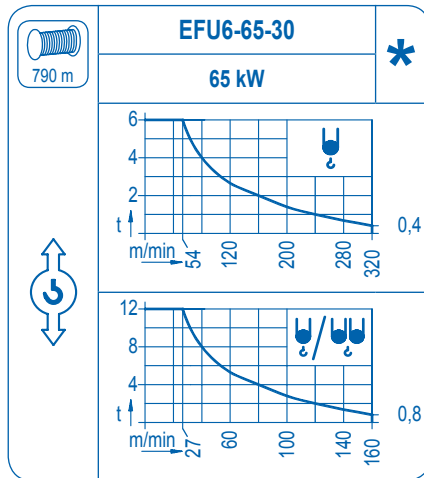
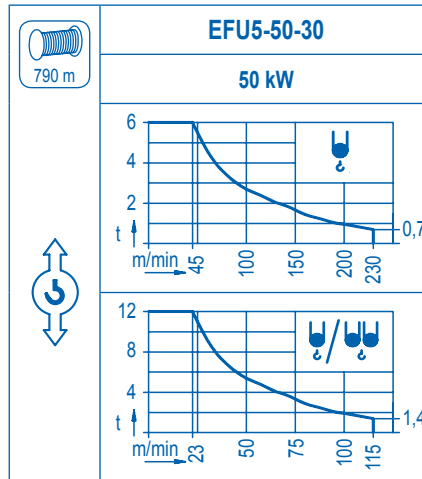
Otras zonas de viento o alturas superiores consultar / Other wind zones or additional hook heights on request / Autres zones de vent ou des hauteurs supplémentaires sur demande / Andere Windzonen oder weitere Hakenhöhen auf Anfrage / Per zone con velocità del vento particolari o altezze superiori consultare il fabbricante / При других ветренных зонах or при большой высоте проконсультируйтесь с нами

	<b>AFU2-45-40</b>
	<b>45 kW</b>
1,8 min	

	<b>GR-12</b>
	<b>2x 120 Nm</b>
0 ⇄ 0,7 rpm	

	<b>TRA-7.5</b>	
	<b>2x 75 Nm</b>	
	0 ⇄ 20 m/min	
	5XR72	5XR43

	<b>TRA-7.5VC</b>	
	<b>2x 75 Nm</b>	
	0 ⇄ 20 m/min	
	5XR72	5XR43



POTENCIA / POWER / PUISSANCE / LEISTUNG / POTENZA / МОЩНОСТЬ				Tensión de alimentación / Operating voltage / Tension de service / Betriebsspannung / Tensione di alimentazione / Напряжение источника питания	Generador / Generator / Générateur / Generator / Generatore / Генератор
Elevación / Hoist / Levage / Hub / Sollevamento / Тип механизма (подъем)	Abatimiento / Luffing / Relevage / Einziehen / Brandeggio / Складывание	Giro / Slewing / Rotation / Drehbewegung / Rotazione / Поворот	Traslación / Travel / Translation / Verfahrbewegung / Traslazione / Ход		
EFU5-50-30	AFU2-45-40	(2x) GR-12	(2x) TRA-7.5	400 V	225 kVA
EFU6-65-30				3ph	250 kVA
				50 Hz	

Opcional / Optional / En option / Kaufoption / Opzionale / Опционально
<b>*</b>



Construcciones Metálicas COMANSA S. A.

Tel.: (34) 948 335 020  
Fax: (34) 948 330 810  
e-mail: info@comansa.com  
www.comansa.com

Polígono Urbizkain  
E-31620 HUARTE-PAMPLONA.- SPAIN

DS.1046.01

12/11

LCL190/12 t

