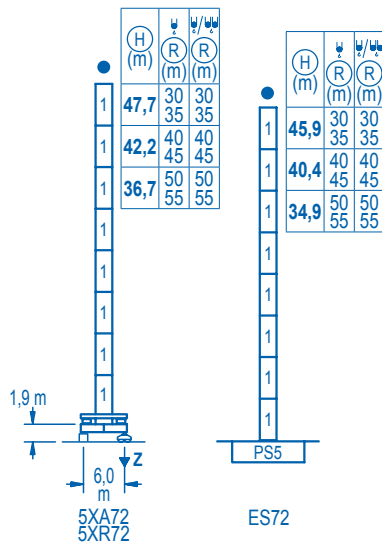


R (m)	ψ	RCmax (m)	20	25	30	35	40	45	50	55	60	↔(m) ↓(kg)
60		23,5	9000	7910	5550	4200	3310	2690	2220	1860	1550	
55		24,8	9000	8870	6430	4970	3990	3280	2740	2300		
50		25,9		9000	7110	5580	4540	3760	3150			
45		27,2		9000	7710	6070	4920	4050				
40		27,7		9000	8040	6460	5300					
35		28,8		9000	8490	6750						
30		29,0		9000	8550							

R (m)	ψ/ψ	RCmax (m)	10	15	20	25	30	35	40	45	50	55	60	↔(m) ↓(kg)
60														
55														
50		12,3	18000	13720	9430	7100	5640	4640	3910	3350	2900			
45		11,7	18000	13530	9750	7560	6130	5130	4380	3800				
40		13,5	18000	15890	11370	8780	7100	5930	5050					
35		15,0		18000	12720	9750	7840	6500						
30		16,5		18000	14010	10530	8300							

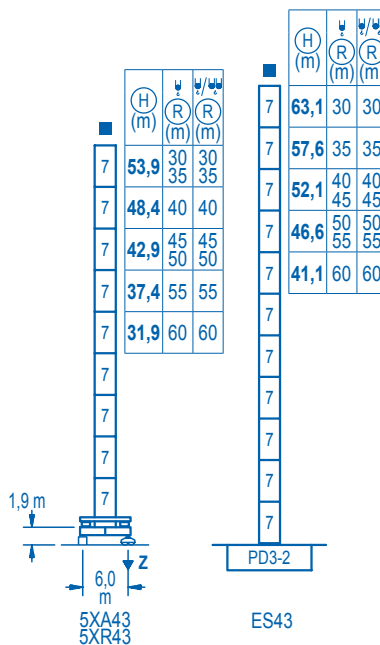
Alturas de torre / Tower height  
Hauteurs de tour / Turmhöhen  
Altezza della torre / Высота башни

∅ 2,0 m



Alturas de torre / Tower height  
Hauteurs de tour / Turmhöhen  
Altezza della torre / Высота башни

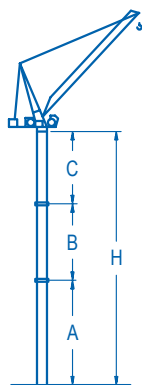
∅ 2,5 m



n°	Ref.	∅	h
1	S25	2,0	5,5
7	D33	2,5	5,5

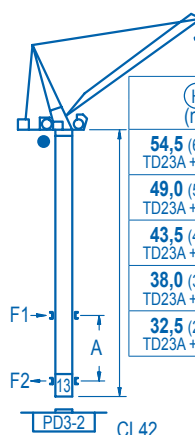
Z máx.	En servicio / In operation / En service / In Betrieb / In servizio / При работе	5XR72..... 111 t 5XR43..... 119 t
Z máx.	Fuera de servicio / Out of service / Hors service / Ausser Betrieb / Fuori servizio / В стационарном состоянии	5XR72..... 144 t 5XR43..... 167 t

Otras zonas de viento o alturas superiores consultar / Other wind zones or additional hook heights on request / Autres zones de vent ou des hauteurs supplémentaires sur demande / Andere Windzonen oder weitere Hakenhöhen auf Anfrage / Per zone con velocità del vento particolari o altezze superiori consultare il fabbricante / При других ветренных зонах or при большой высоте проконсультируйтесь с нами



Grúa arriostada / Braced crane / Grue à entretoisement / Abgespannter Kran / Gru ancorata / Нарастиваемый кран

Alturas de arriostamiento consultar / Height of tie frames on request / Hauteurs d'ancrages a demande / Höhe der Abspannungen auf Anfrage / Per altezze d'ancoraggio consultare il fabbricante / Проконсультируйтесь по высотам привязки к зданию




Grúa trepadora / Internal climbing crane / Grue avec cage de télescopage intérieure / Kran mit klettern im Gebäude / Gru in rampante in cavedio / Монтажная келья


H (m)	R (m)	ψ	ψ
54,5 (6xS25 + TD23A + 2xD23A)	30 35	30 35	35
49,0 (5xS25 + TD23A + 2xD23A)	40	40	45
43,5 (4xS25 + TD23A + 2xD23A)	45 50	45	50
38,0 (3xS25 + TD23A + 2xD23A)	55	50	
32,5 (2xS25 + TD23A + 2xD23A)	60		

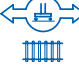
n°	Ref.	∅	h
1	S25	2,0	5,5
2	TD23A	2,0	5,5
4	D23A	2,0	5,5
13	CLD23A	2,0	3,1


Trepado interno consultar / Climbing inside building on request / Télescopage en bâtiment sur demande / Klettern im Gebäude auf Anfrage / Per gru rampanti in cavedio si consiglia di consultare il fabbricante / Проконсультируйтесь у нас о наращивании крана внутри здания

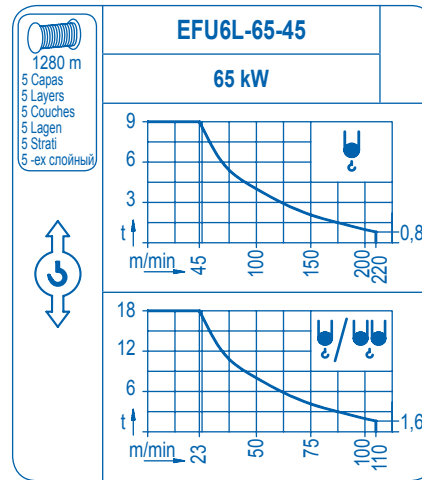
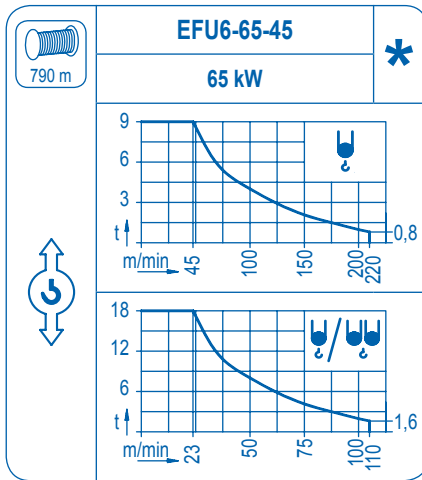
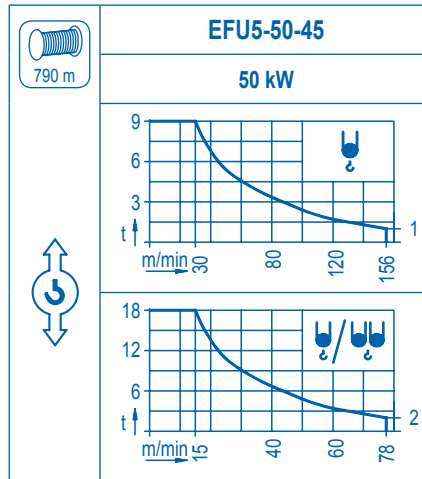
Otras zonas de viento o alturas superiores consultar / Other wind zones or additional hook heights on request / Autres zones de vent ou des hauteurs supplémentaires sur demande / Andere Windzonen oder weitere Hakenhöhen auf Anfrage / Per zone con velocità del vento particolari o altezze superiori consultare il fabbricante / При других ветренных зонах or при большой высоте проконсультируйтесь с нами

	<b>AFU2-45-40</b>
	<b>45 kW</b>
1,8 min	

	<b>GR-12</b>
	<b>2x 120 Nm</b>
0 ⇄ 0,7 rpm	

	<b>TRA-7.5</b>	
	<b>2x 75 Nm</b>	
	0 ⇄ 20 m/min	
	5XR72	5XR43

	<b>TRA-7.5VC</b>	
	<b>2x 75 Nm</b>	
	0 ⇄ 20 m/min	
	5XR72	5XR43



POTENCIA / POWER / PUISSANCE / LEISTUNG / POTENZA / МОЩНОСТЬ				Tensión de alimentación / Operating voltage / Tension de service / Betriebsspannung / Tensione di alimentazione / Напряжение источника питания	Generador / Generator / Générateur / Generator / Generatore / Генератор
Elevación / Hoist / Levage / Hub / Sollevamento / Тип механизма (подъем)	Abatimiento / Luffing / Relevage / Einziehen / Brandeggio / Складывание	Giro / Slewing / Rotation / Drehbewegung / Rotazione / Поворот	Traslación / Travel / Translation / Verfahrbewegung / Traslazione / Ход		
EFU5-50-45	AFU2-45-40	(2x) GR-12	(2x) TRA-7.5	400 V	225 kVA
EFU6-65-45				3ph	250 kVA
				50 Hz	

Opcional / Optional / En option / Kaufoption / Opzionale / Опционально
<b>*</b>



