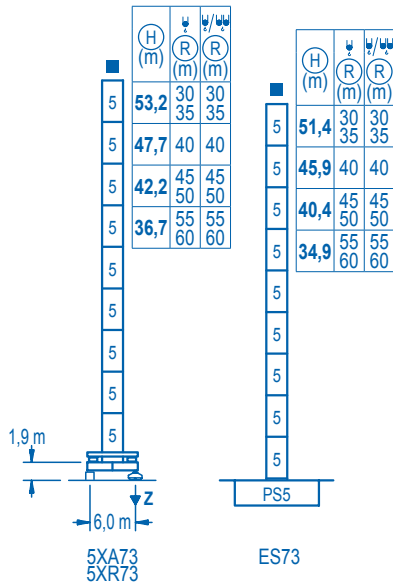


R (m)	ψ	RCmax (m)	20	25	30	35	40	45	50	55	60	↔(m) ↓(kg)
60		41,3					6000	5100	4190	3480	2900	
55		43,1					6000	5580	4650	3900		
50		44,8					6000	5960	5100			
45		45,0						6000				
40		40,0					6000					
35		35,0				6000						
30		30,0			6000							

R (m)	ψ/ψ	RCmax (m)	15	20	25	30	35	40	45	50	55	60	↔(m) ↓(kg)
60		26,3			12000	9200	6900	5440	4420	3670	3090	2600	
55		27,2			12000	10070	7740	6200	5110	4280	3600		
50		28,1			12000	10800	8470	6880	5720	4800			
45		29,0			12000	11390	9020	7360	6100				
40		29,9			12000	11950	9730	8100					
35		30,9				12000	10300						
30		30,0			12000	12000							

Alturas de torre / Tower height  
Hauteurs de tour / Turmhöhen  
Altezza della torre / Высота башни

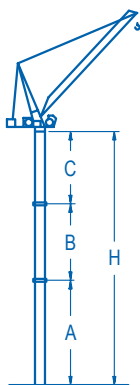
∅ 2,5 m



n°	Ref.	∅	h
5	S35	2,5	5,5

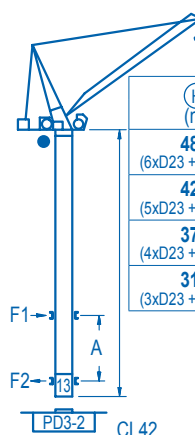
Z máx.	En servicio / In operation / En service / In Betrieb / In servizio / При работе	5XR73..... 133 t
	Fuera de servicio / Out of service / Hors service / Ausser Betrieb / Fuori servizio / В стационарном состоянии	5XR73..... 166 t

Otras zonas de viento o alturas superiores consultar / Other wind zones or additional hook heights on request / Autres zones de vent ou des hauteurs supplémentaires sur demande / Andere Windzonen oder weitere Hakenhöhen auf Anfrage / Per zone con velocità del vento particolari o altezze superiori consultare il fabbricante / При других ветренных зонах о при большой высоте проконсультируйтесь с нами



Grúa arriostrada / Braced crane / Grue à entretoisement / Abgespannter Kran / Gru ancorata / Нарастиваемый кран

Alturas de arriostamiento consultar / Height of tie frames on request / Hauteurs d'ancrages a demande / Höhe der Abspannungen auf Anfrage / Per altezze d'ancoraggio consultare il fabbricante / Проконсультируйтесь по высотам привязки к зданию




Grúa trepadora / Internal climbing crane / Grue avec cage de télescopage intérieure / Kran mit klettern im Gebäude / Gru in rampante in cavedio / Монтажная келья


H (m)	R (m)	ψ/ψ
48,2 (6xD23 + 2xD23A)	30 35	30 35
42,7 (5xD23 + 2xD23A)	40	40
37,2 (4xD23 + 2xD23A)	45 50	45 50
31,7 (3xD23 + 2xD23A)	55 60	55 60

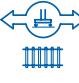
n°	Ref.	∅	h
3	D23	2,0	5,5
4	D23A	2,0	5,5
13	CLD23A	2,0	3,1


Trepado interno consultar / Climbing inside building on request / Télescopage en bâtiment sur demande / Klettern im Gebäude auf Anfrage / Per gru rampanti in cavedio si consiglia di consultare il fabbricante / Проконсультируйтесь у нас о наращивании крана внутри здания

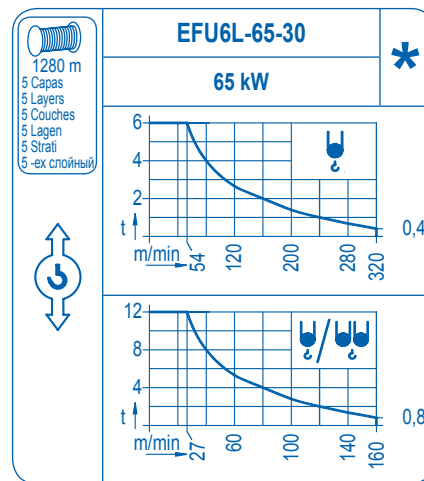
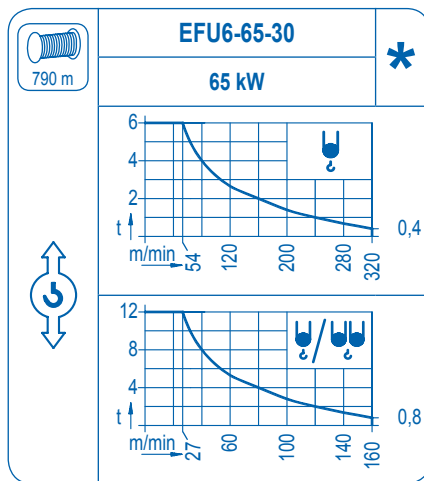
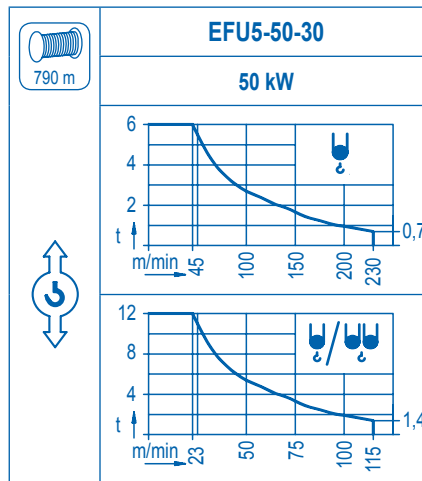
Otras zonas de viento o alturas superiores consultar / Other wind zones or additional hook heights on request / Autres zones de vent ou des hauteurs supplémentaires sur demande / Andere Windzonen oder weitere Hakenhöhen auf Anfrage / Per zone con velocità del vento particolari o altezze superiori consultare il fabbricante / При других ветренных зонах о при большой высоте проконсультируйтесь с нами

	<b>AFU2-65-40</b>
	<b>65 kW</b>
1,8 min	

	<b>GR-12</b>
	<b>3x 120 Nm</b>
0 ⇄ 0,7 rpm	

	<b>TRA-7.5</b>
	<b>2x 75 Nm</b>
	0 ⇄ 20 m/min
	5XR73

	<b>TRA-7.5VC</b>
	<b>2x 75 Nm</b>
	0 ⇄ 20 m/min
	5XR73



POTENCIA / POWER / PUISSANCE / LEISTUNG / POTENZA / МОЩНОСТЬ				Tensión de alimentación / Operating voltage / Tension de service / Betriebsspannung / Tensione di alimentazione / Напряжение источника питания	Generador / Generator / Générateur / Generator / Generatore / Генератор
Elevación / Hoist / Levage / Hub / Sollevamento / Тип механизма (подъем)	Abatimiento / Luffing / Relevage / Einziehen / Brandeggio / Складывание	Giro / Slewing / Rotation / Drehbewegung / Rotazione / Поворот	Traslación / Travel / Translation / Verfahrbewegung / Traslazione / Ход		
EFU5-50-30	AFU2-65-40	(3x) GR-12	(2x) TRA-7.5	400 V 3ph 50 Hz	275 kVA
EFU6-65-30			(4x) TRA-7.5		300 kVA

Opcional / Optional / En option / Kaufoption / Opzionale / Опционально
<b>*</b>



