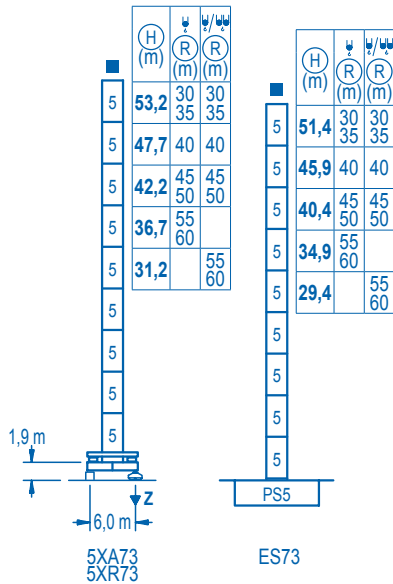


R (m)	ψ	RCmax (m)	30	35	40	45	50	55	60	↔(m) ↓(kg)	
60		36,0	32,9		9000	7980	6210	5010	4140	3460	2900
55		37,0	34,1		9000	8600	6830	5590	4660	3900	
50		38,0	35,3			9000	7380	6100	5100		
45		39,5	36,6			9000	7800	6400			
40		40,0	37,9			9000	8400				
35		35,0	35,0				9000				
30		30,0	30,0		9000						

R (m)	ψ/ψ	RCmax (m)	15	20	25	30	35	40	45	50	55	60	↔(m) ↓(kg)
60		18,0	18,0	18000	14790	10120	7590	6000	4910	4110	3500	3010	2600
55		18,5	18,5	18000	15860	11260	8630	6940	5750	4860	4170	3600	
50		19,1	19,1	18000	16840	12310	9610	7820	6540	5580	4800		
45		20,0	20,0		18000	13300	10460	8550	7170	6100			
40		21,1	21,1		18000	14560	11620	9600	8100				
35		22,4	21,3		18000	15050	12270	10300					
30		24,0	22,0		18000	15740	13000						

Alturas de torre / Tower height
Hauteurs de tour / Turmhöhen
Altezza della torre / Высота башни

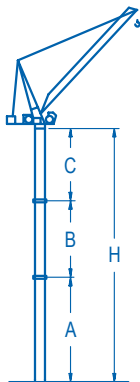
∅ 2,5 m



n°	Ref.	∅	h
5	S35	2,5	5,5

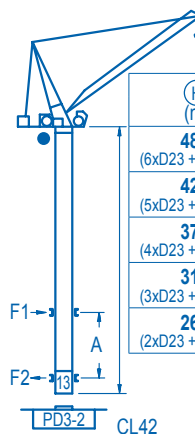
Z máx.	En servicio / In operation / En service / In Betrieb / In servizio / При работе	5XR73..... 133 t
	Fuera de servicio / Out of service / Hors service / Ausser Betrieb / Fuori servizio / В стационарном состоянии	5XR73..... 166 t

Otras zonas de viento o alturas superiores consultar / Other wind zones or additional hook heights on request / Autres zones de vent ou des hauteurs supplémentaires sur demande / Andere Windzonen oder weitere Hakenhöhen auf Anfrage / Per zone con velocità del vento particolari o altezze superiori consultare il fabbricante / При других ветренных зонах о при большой высоте проконсультируйтесь с нами



Grúa arriostrada / Braced crane / Grue à entretoisement / Abgespannter Kran / Gru ancorata / Нарастиваемый кран

Alturas de arriostamiento consultar / Height of tie frames on request / Hauteurs d'ancrages a demande / Höhe der Abspannungen auf Anfrage / Per altezze d'ancoraggio consultare il fabbricante / Проконсультируйтесь по высотам привязки к зданию



Grúa trepadora / Internal climbing crane / Grue avec cage de télescopage intérieure / Kran mit klettern im Gebäude / Gru in rampante in cavedio / Монтажная келья

H (m)	ψ (m)	ψ/ψ (m)
48,2 (6xD23 + 2xD23A)	30 35	30 35
42,7 (5xD23 + 2xD23A)	40	40
37,2 (4xD23 + 2xD23A)	45 50	45 50
31,7 (3xD23 + 2xD23A)	55 60	
26,2 (2xD23 + 2xD23A)		55 60

n°	Ref.	∅	h
3	D23	2,0	5,5
4	D23A	2,0	5,5
13	CLD23A	2,0	3,1


Trepado interno consultar / Climbing inside building on request / Télescopage en bâtiment sur demande / Klettern im Gebäude auf Anfrage / Per gru rampanti in cavedio si consiglia di consultare il fabbricante / Проконсультируйтесь у нас о наращивании крана внутри здания


Otras zonas de viento o alturas superiores consultar / Other wind zones or additional hook heights on request / Autres zones de vent ou des hauteurs supplémentaires sur demande / Andere Windzonen oder weitere Hakenhöhen auf Anfrage / Per zone con velocità del vento particolari o altezze superiori consultare il fabbricante / При других ветренных зонах о при большой высоте проконсультируйтесь с нами

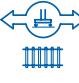
DS.1105.16
LCL280/18 t


12/11

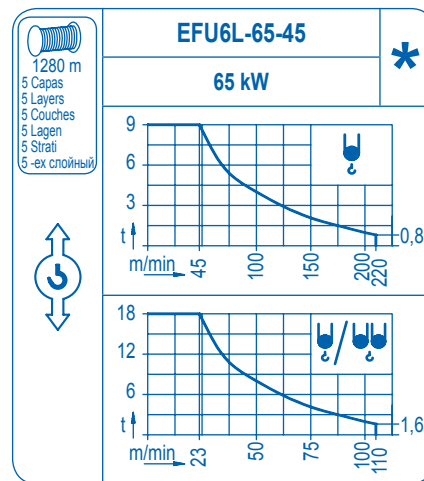
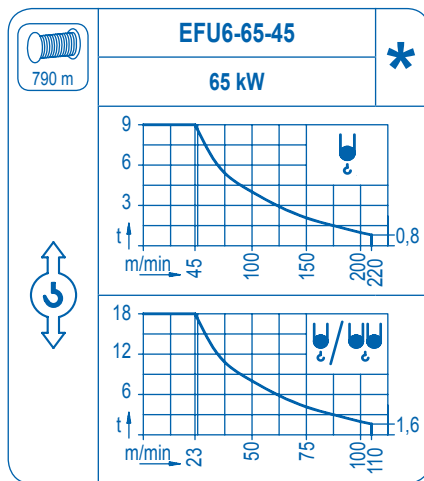
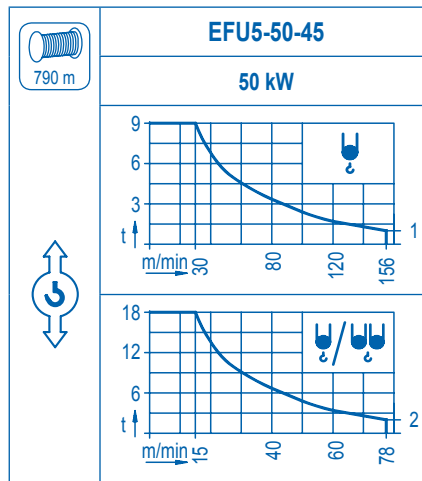
Reserva de modificaciones. Subject to modifications. Modifications réservées. Konstruktionsänderungen vorbehalten.
Il Fabbricante si riserva la facoltà di apportare modifiche. Возможны изменения.

	AFU2-65-40
	65 kW
1,8 min	

	GR-12
	3x 120 Nm
0 ⇄ 0,7 rpm	

	TRA-7.5
	2x 75 Nm
	0 ⇄ 20 m/min
	5XR73

	TRA-7.5VC
	2x 75 Nm
	0 ⇄ 20 m/min
	5XR73



POTENCIA / POWER / PUISSANCE / LEISTUNG / POTENZA / МОЩНОСТЬ				Tensión de alimentación / Operating voltage / Tension de service / Betriebsspannung / Tensione di alimentazione / Напряжение источника питания	Generador / Generator / Générateur / Generator / Generatore / Генератор
Elevación / Hoist / Levage / Hub / Sollevamento / Тип механизма (подъем)	Abatimiento / Luffing / Relevage / Einziehen / Brandeggio / Складывание	Giro / Slewing / Rotation / Drehbewegung / Rotazione / Поворот	Traslación / Travel / Translation / Verfahrbewegung / Traslazione / Ход		
EFU5-50-45	AFU2-65-40	(3x) GR-12	(2x) TRA-7.5	400 V 3ph 50 Hz	275 kVA
EFU6-65-45			(4x) TRA-7.5		300 kVA

Opcional / Optional / En option / Kaufoption / Opzionale / Опционально
*



