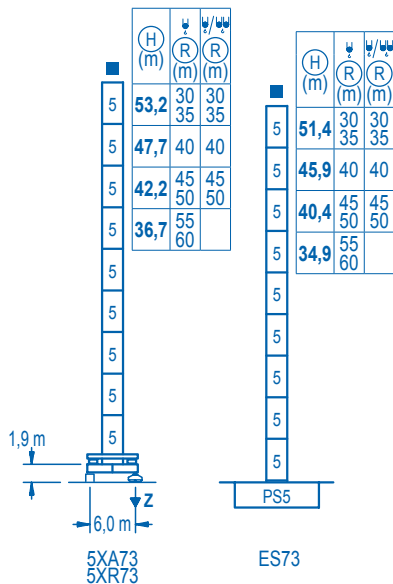


R (m)	ψ	RCmax (m)	10	15	20	25	30	35	40	45	50	55	60	↔(m) ↓(kg)
60		26,2				12000	9250	6990	5520	4490	3710	3110	2600	
55		27,1				12000	10060	7770	6240	5140	4290	3600		
50		27,9				12000	10710	8450	6880	5720	4800			
45		28,9				12000	11340	9010	7360	6100				
40		29,7				12000	11850	9690	8100					
35		30,8					12000	10300						
30		30,0					12000							

R (m)	ψ/ψ	RCmax (m)	10	15	20	25	30	35	40	45	50	55	60	↔(m) ↓(kg)
60														
55														
50		14,6	24000	23050	15290	11300	8860	7220	6030	5120	4400			
45		15,3		24000	16630	12400	9780	8000	6700	5700				
40		15,9		24000	18050	13750	11010	9110	7700					
35		16,0		24000	18670	14520	11810	9900						
30		16,9		24000	19880	15480	12600							

Alturas de torre / Tower height  
Hauteurs de tour / Turmhöhen  
Altezza della torre / Высота башни

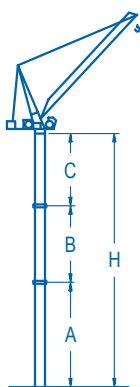
∅ 2,5 m



n°	Ref.	∅	h
5	S35	2,5	5,5

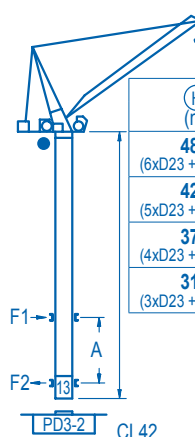
Z máx.	En servicio / In operation / En service / In Betrieb / In servizio / При работе	5XR73..... 133 t
	Fuera de servicio / Out of service / Hors service / Ausser Betrieb / Fuori servizio / В стационарном состоянии	5XR73..... 166 t

Otras zonas de viento o alturas superiores consultar / Other wind zones or additional hook heights on request / Autres zones de vent ou des hauteurs supplémentaires sur demande / Andere Windzonen oder weitere Hakenhöhen auf Anfrage / Per zone con velocità del vento particolari o altezze superiori consultare il fabbricante / При других ветренных зонах о при большой высоте проконсультируйтесь с нами



Grúa arriostrada / Braced crane / Grue à entretoisement / Abgespannter Kran / Gru ancorata / Нарастиваемый кран

Alturas de arriostamiento consultar / Height of tie frames on request / Hauteurs d'ancrages a demande / Höhe der Abspannungen auf Anfrage / Per altezze d'ancoraggio consultare il fabbricante / Проконсультируйтесь по высотам привязки к зданию



Grúa trepadora / Internal climbing crane / Grue avec cage de télescopage intérieure / Kran mit klettern im Gebäude / Gru in rampante in cavedio / Монтажная келья

n°	Ref.	∅	h
3	D23	2,0	5,5
4	D23A	2,0	5,5
13	CLD23A	2,0	3,1


Trepado interno consultar / Climbing inside building on request / Télescopage en bâtiment sur demande / Klettern im Gebäude auf Anfrage / Per gru rampanti in cavedio si consiglia di consultare il fabbricante / Проконсультируйтесь у нас о наращивании крана внутри здания


Otras zonas de viento o alturas superiores consultar / Other wind zones or additional hook heights on request / Autres zones de vent ou des hauteurs supplémentaires sur demande / Andere Windzonen oder weitere Hakenhöhen auf Anfrage / Per zone con velocità del vento particolari o altezze superiori consultare il fabbricante / При других ветренных зонах о при большой высоте проконсультируйтесь с нами

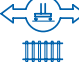
DS.1124.01  
LCL280/24 t


12/11

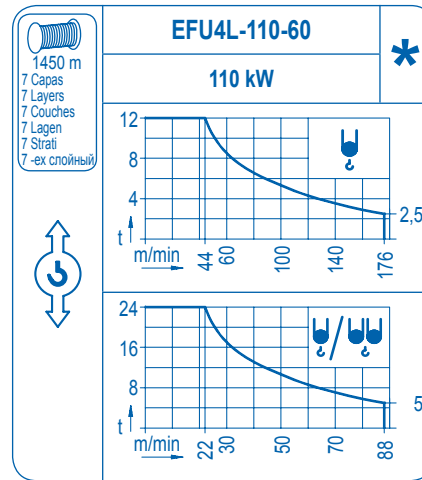
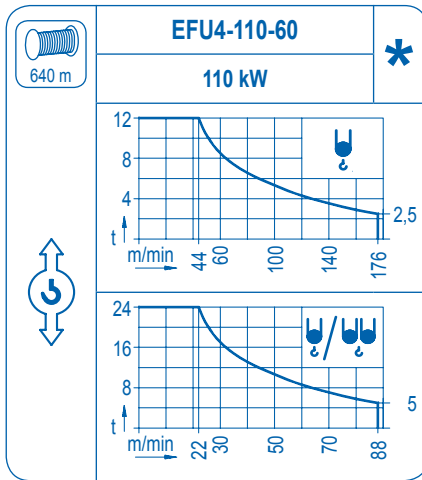
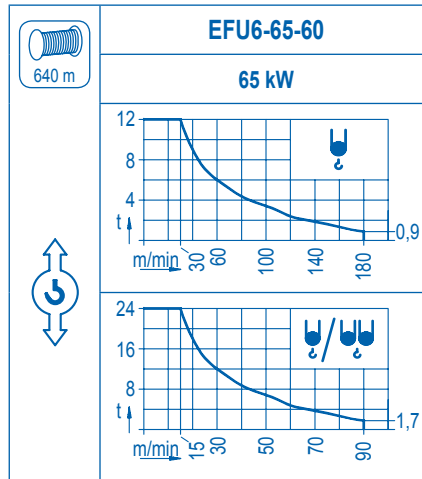
Reserva de modificaciones. Subject to modifications. Modifications réservées. Konstruktionsänderungen vorbehalten.  
Il Fabbricante si riserva la facoltà di apportare modifiche. Возможны изменения.

	<b>AFU2-65-40</b>
	<b>65 kW</b>
1,8 min	

	<b>GR-12</b>
	<b>3x 120 Nm</b>
0 ⇄ 0,7 rpm	

	<b>TRA-7.5</b>	<b>TRA-7.5</b>
	<b>2x 75 Nm</b>	<b>4x 75 Nm</b>
	0 ⇄ 20 m/min	
	<b>5XR43</b>	<b>7XR63</b>

	<b>TRA-7.5VC</b>	<b>TRA-7.5VC</b>
	<b>2x 75 Nm</b>	<b>4x 75 Nm</b>
	0 ⇄ 20 m/min	
	<b>5XR43</b>	<b>7XR63</b>



POTENCIA / POWER / PUISSANCE / LEISTUNG / POTENZA / МОЩНОСТЬ				Tensión de alimentación / Operating voltage / Tension de service / Betriebsspannung / Tensione di alimentazione / Напряжение источника питания	Generador / Generator / Générateur / Generator / Generatore / Генератор
Elevación / Hoist / Levage / Hub / Sollevamento / Тип механизма (подъем)	Abatimiento / Luffing / Relevage / Einziehen / Brandeggio / Складывание	Giro / Slewing / Rotation / Drehbewegung / Rotazione / Поворот	Traslación / Travel / Translation / Verfahrbewegung / Traslazione / Ход		
EFU6-65-60	AFU2-65-40	(3x) GR-12	(2x) TRA-7.5	400 V	300 kVA
EFU4-110-60			(4x) TRA-7.5	3ph 50 Hz	360 kVA

Opcional / Optional / En option / Kaufoption / Opzionale / Опционально
<b>*</b>



