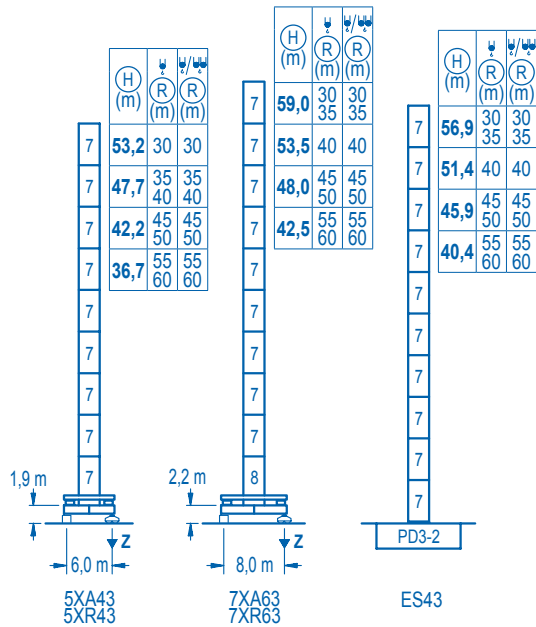


R (m)	ψ	RCmax (m)	20	25	30	35	40	45	50	55	60	↔(m) ↓(kg)
60		45,0							6000	4960	4160	3500
55		46,5							6000	5370	4600	
50		48,5							6000	5800		
45		45,0							6000			
40		40,0					6000					
35		35,0				6000						
30		30,0			6000							

R (m)	ψ/ψ	RCmax (m)	15	20	25	30	35	40	45	50	55	60	↔(m) ↓(kg)
60		28,0			12000	10560	8040	6420	5280	4430	3760	3200	
55		29,0			12000	11350	8850	7180	5980	5050	4300		
50		30,0				12000	9500	7780	6510	5500			
45		31,0				12000	10100	8350	7000				
40		32,0				12000	10710	9000					
35		33,0				12000	11200						
30		30,0				12000							

Alturas de torre / Tower height  
Hauteurs de tour / Turmhöhen  
Altezza della torre / Высота башни

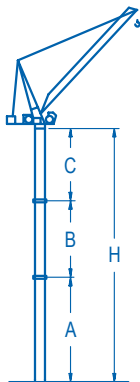
∅ 2,5 m



n°	Ref.	∅	h
7	D33	2,5	5,5
8	TD34	2,5	5,5

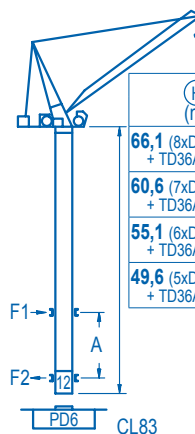
Z máx.	En servicio / In operation / En service / In Betrieb / In servizio / При работе	5XR43..... 136 t 7XR63..... 119 t
Z máx.	Fuera de servicio / Out of service / Hors service / Ausser Betrieb / Fuori servizio / В стационарном состоянии	5XR43..... 168 t 7XR63..... 152 t

Otras zonas de viento o alturas superiores consultar / Other wind zones or additional hook heights on request / Autres zones de vent ou des hauteurs supplémentaires sur demande / Andere Windzonen oder weitere Hakenhöhen auf Anfrage / Per zone con velocità del vento particolari o altezze superiori consultare il fabbricante / При других ветренных зонах or при большой высоте проконсультируйтесь с нами



Grúa arriostada / Braced crane / Gruе à entretoisement / Abgespannter Kran / Gru ancorata / Нарастиваемый кран

Alturas de arriostamiento consultar / Height of tie frames on request / Hauteurs d'ancrages a demande / Höhe der Abspannungen auf Anfrage / Per altezze d'ancoraggio consultare il fabbricante / Проконсультируйтесь по высотам привязки к зданию




Grúa trepadora / Internal climbing crane / Gruе avec cage de télescopage intérieure / Kran mit klettern im Gebäude / Gru in rampante in cavedio / Монтажная келья


(H) (m)	ψ (m)	ψ/ψ (m)
66,1 (8xD33 + TD34 + TD36A + D36)	30 35	30 35
60,6 (7xD33 + TD34 + TD36A + D36)	40	40
55,1 (6xD33 + TD34 + TD36A + D36)	45 50	45 50
49,6 (5xD33 + TD34 + TD36A + D36)	55 60	55 60

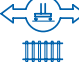
n°	Ref.	∅	h
7	D33	2,5	5,5
8	TD34	2,5	5,5
10	TD36A	2,5	5,5
11	D36	2,5	5,5
12	CLD36	2,5	3,8


Trepado interno consultar / Climbing inside building on request / Télescopage en bâtiment sur demande / Klettern im Gebäude auf Anfrage / Per gru rampanti in cavedio si consiglia di consultare il fabbricante / Проконсультируйтесь у нас о наращивании крана внутри здания

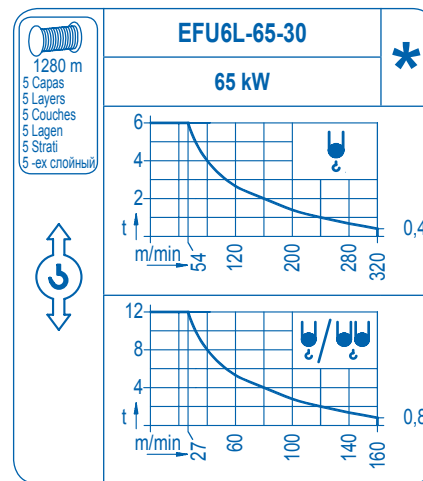
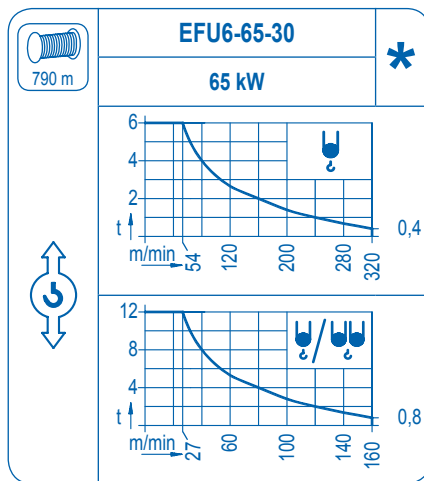
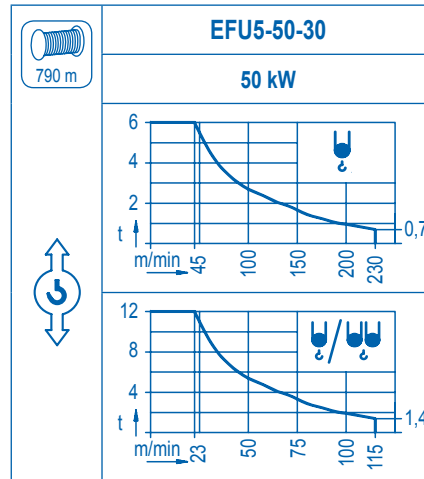
Otras zonas de viento o alturas superiores consultar / Other wind zones or additional hook heights on request / Autres zones de vent ou des hauteurs supplémentaires sur demande / Andere Windzonen oder weitere Hakenhöhen auf Anfrage / Per zone con velocità del vento particolari o altezze superiori consultare il fabbricante / При других ветренных зонах or при большой высоте проконсультируйтесь с нами

	<b>AFU2-65-40</b>
	<b>65 kW</b>
1,8 min	

	<b>GR-12</b>
	<b>3x 120 Nm</b>
0 ⇄ 0,7 rpm	

	<b>TRA-7.5</b>	<b>TRA-7.5</b>
	<b>2x 75 Nm</b>	<b>4x 75 Nm</b>
	0 ⇄ 20 m/min	
	<b>5XR43</b>	<b>7XR63</b>

	<b>TRA-7.5VC</b>	<b>TRA-7.5VC</b>
	<b>2x 75 Nm</b>	<b>4x 75 Nm</b>
	0 ⇄ 20 m/min	
	<b>5XR43</b>	<b>7XR63</b>



POTENCIA / POWER / PUISSANCE / LEISTUNG / POTENZA / МОЩНОСТЬ				Tensión de alimentación / Operating voltage / Tension de service / Betriebsspannung / Tensione di alimentazione / Напряжение источника питания	Generador / Generator / Générateur / Generator / Generatore / Генератор
Elevación / Hoist / Levage / Hub / Sollevamento / Тип механизма (подъем)	Abatimiento / Luffing / Relevage / Einziehen / Brandeggio / Складывание	Giro / Slewing / Rotation / Drehbewegung / Rotazione / Поворот	Traslación / Travel / Translation / Verfahrbewegung / Traslazione / Ход		
EFU5-50-30	AFU2-65-40	(3x) GR-12	(2x) TRA-7.5	400 V	275 kVA
EFU6-65-30			(4x) TRA-7.5	3ph	300 kVA
EFU6L-65-30				50 Hz	300 kVA

Opcional / Optional / En option / Kaufoption / Opzionale / Опционально
<b>*</b>



Construcciones Metálicas COMANSA S. A.

Tel.: (34) 948 335 020  
Fax: (34) 948 330 810  
e-mail: info@comansa.com  
www.comansa.com

Polígono Urbizkain  
E-31620 HUARTE-PAMPLONA.- SPAIN

DS.1124.02

12/11

LCL310/12 t

