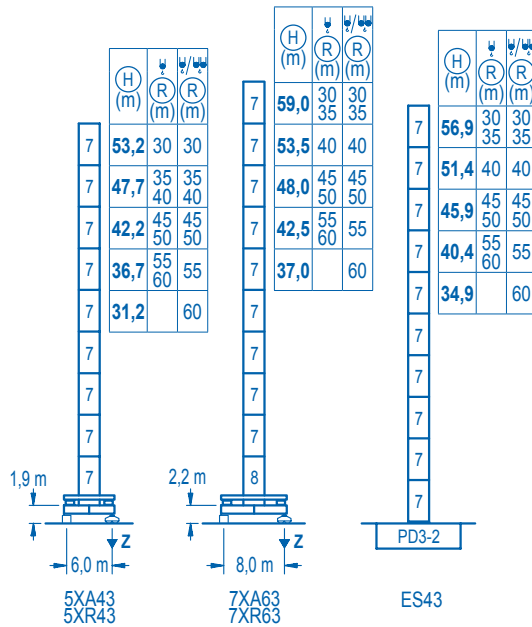


R (m)	ψ	RCmax (m)	30	35	40	45	50	55	60	↔(m) ↓(kg)
60		36,0		9000	7400	5990	4960	4160	3500	
55		37,0		9000	7910	6510	5460	4600		
50		38,0		9000	8310	6910	5800			
45		39,5		9000	8830	7300				
40		40,0			9000					
35		35,0		9000						
30		30,0	9000							

R (m)	ψ/ψ	RCmax (m)	15	20	25	30	35	40	45	50	55	60	↔(m) ↓(kg)
60		18,0	18000	15260	10970	8480	6850	5700	4850	4190	3650	3200	
55		18,5	18000	16170	12010	9490	7780	6560	5630	4900	4300		
50		19,1	18000	16990	12900	10330	8560	7280	6290	5500			
45		20,0		18000	13890	11250	9410	8050	7000				
40		21,1		18000	15000	12310	10420	9000					
35		22,4		18000	16020	13200	11200						
30		24,0		18000	17200	14000							

Alturas de torre / Tower height  
Hauteurs de tour / Turmhöhen  
Altezza della torre / Высота башни

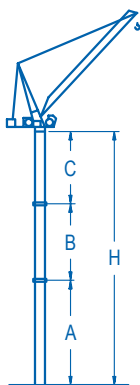
∅ 2,5 m



n°	Ref.	∅	h
7	D33	2,5	5,5
8	TD34	2,5	5,5

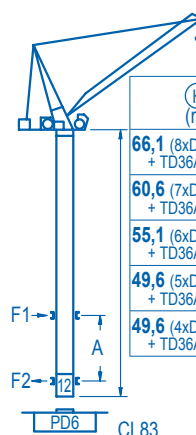
Z máx.	En servicio / In operation / En service / In Betrieb / In servizio / При работе	5XR43..... 136 t 7XR63..... 119 t
Z máx.	Fuera de servicio / Out of service / Hors service / Ausser Betrieb / Fuori servizio / В стационарном состоянии	5XR43..... 168 t 7XR63..... 152 t

Otras zonas de viento o alturas superiores consultar / Other wind zones or additional hook heights on request / Autres zones de vent ou des hauteurs supplémentaires sur demande / Andere Windzonen oder weitere Hakenhöhen auf Anfrage / Per zone con velocità del vento particolari o altezze superiori consultare il fabbricante / При других ветренных зонах or при большой высоте проконсультируйтесь с нами



Grúa arriostrada / Braced crane / Gruе à entretoisement / Abgespannter Kran / Gru ancorata / Нарастиваемый кран

Alturas de arriostamiento consultar / Height of tie frames on request / Hauteurs d'ancrages a demande / Höhe der Abspannungen auf Anfrage / Per altezze d'ancoraggio consultare il fabbricante / Проконсультируйтесь по высотам привязки к зданию



Grúa trepadora / Internal climbing crane / Gruе avec cage de télescopage intérieure / Kran mit klettern im Gebäude / Gru in rampante in cavedio / Монтажная кльть

H (m)	ψ (m)	ψ/ψ (m)
66,1 (8xD33 + TD34 + TD36A + D36)	30 35	30 35
60,6 (7xD33 + TD34 + TD36A + D36)	40	40
55,1 (6xD33 + TD34 + TD36A + D36)	45 50	45 50
49,6 (5xD33 + TD34 + TD36A + D36)	55 60	55
49,6 (4xD33 + TD34 + TD36A + D36)		60

n°	Ref.	∅	h
7	D33	2,5	5,5
8	TD34	2,5	5,5
10	TD36A	2,5	5,5
11	D36	2,5	5,5
12	CLD36	2,5	3,8


Trepado interno consultar / Climbing inside building on request / Téléscopage en bâtiment sur demande / Klettern im Gebäude auf Anfrage / Per gru rampanti in cavedio si consiglia di consultare il fabbricante / Проконсультируйтесь у нас о наращивании крана внутри здания


Otras zonas de viento o alturas superiores consultar / Other wind zones or additional hook heights on request / Autres zones de vent ou des hauteurs supplémentaires sur demande / Andere Windzonen oder weitere Hakenhöhen auf Anfrage / Per zone con velocità del vento particolari o altezze superiori consultare il fabbricante / При других ветренных зонах or при большой высоте проконсультируйтесь с нами

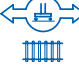
DS.1124.03  
LCL310/18 t


12/11

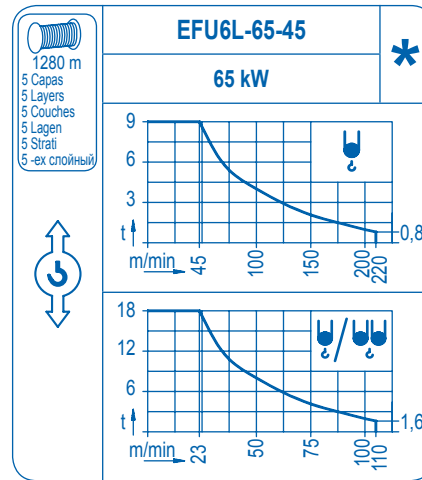
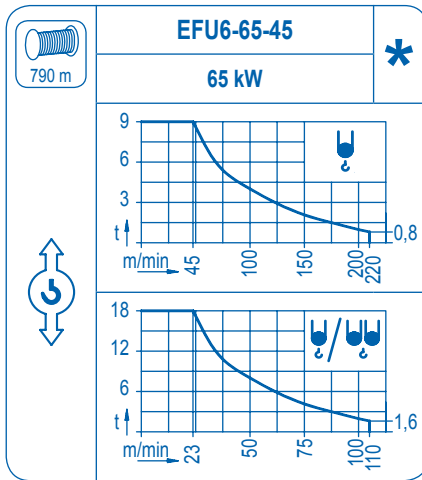
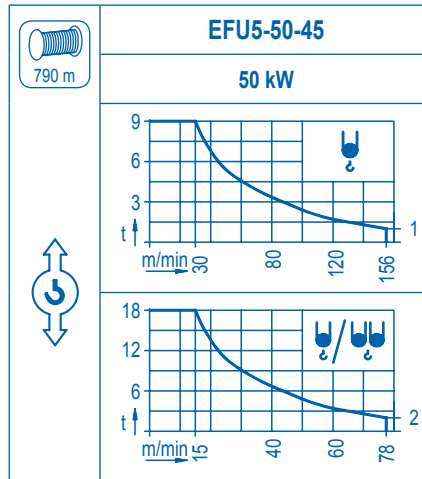
Reserva de modificaciones. Subject to modifications. Modifications réservées. Konstruktionsänderungen vorbehalten.  
Il Fabbricante si riserva la facoltà di apportare modifiche. Возможны изменения.

	<b>AFU2-65-40</b>
	<b>65 kW</b>
1,8 min	

	<b>GR-12</b>
	<b>3x 120 Nm</b>
0 ⇄ 0,7 rpm	

	<b>TRA-7.5</b>	<b>TRA-7.5</b>
	<b>2x 75 Nm</b>	<b>4x 75 Nm</b>
	0 ⇄ 20 m/min	
	<b>5XR43</b>	<b>7XR63</b>

	<b>TRA-7.5VC</b>	<b>TRA-7.5VC</b>
	<b>2x 75 Nm</b>	<b>4x 75 Nm</b>
	0 ⇄ 20 m/min	
	<b>5XR43</b>	<b>7XR63</b>



POTENCIA / POWER / PUISSANCE / LEISTUNG / POTENZA / МОЩНОСТЬ				Tensión de alimentación / Operating voltage / Tension de service / Betriebsspannung / Tensione di alimentazione / Напряжение источника питания	Generador / Generator / Générateur / Generator / Generatore / Генератор
Elevación / Hoist / Levage / Hub / Sollevamento / Тип механизма (подъем)	Abatimiento / Luffing / Relevage / Einziehen / Brandeggio / Складывание	Giro / Slewing / Rotation / Drehbewegung / Rotazione / Поворот	Traslación / Travel / Translation / Verfahrbewegung / Traslazione / Ход		
EFU5-50-45	AFU2-65-40	(3x) GR-12	(2x) TRA-7.5	400 V	275 kVA
EFU6-65-45			(4x) TRA-7.5	3ph	300 kVA
EFU6L-65-45			50 Hz	300 kVA	

Opcional / Optional / En option / Kaufoption / Opzionale / Опционально
<b>*</b>



