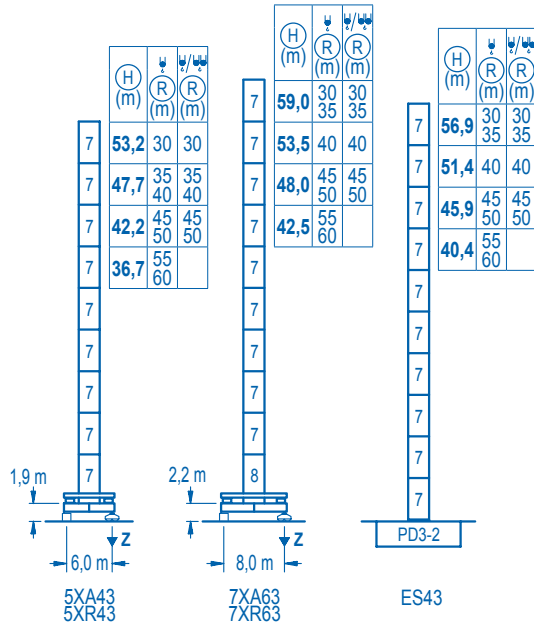


R (m)	ψ	RCmax (m)	10	15	20	25	30	35	40	45	50	55	60	↔(m) ↓(kg)
60		28,0				12000	10600	8130	6500	5340	4460	3780	3200	
55		29,0				12000	11360	8900	7220	6000	5070	4300		
50		30,0					12000	9520	7800	6520	5500			
45		31,0						12000	10110	8350	7000			
40		32,0							12000	10710	9000			
35		33,0								12000	11200			
30		30,0									12000			

R (m)	ψ/ψ	RCmax (m)	10	15	20	25	30	35	40	45	50	55	60	↔(m) ↓(kg)
60														
55														
50		14,6	24000	23170	16090	12200	9750	8050	6810	5860	5100			
45		15,3		24000	17420	13380	10780	8970	7640	6600				
40		16,1		24000	18830	14670	11950	10030	8600					
35		17,0		24000	20070	15700	12830	10800						
30		18,0		24000	21350	16670	13600							

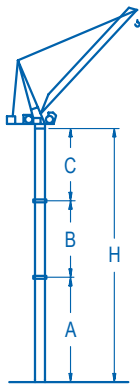
Alturas de torre / Tower height
Hauteurs de tour / Turmhöhen
Altezza della torre / Высота башни ∅ 2,5 m



n°	Ref.	∅	h
7	D33	2,5	5,5
8	TD34	2,5	5,5

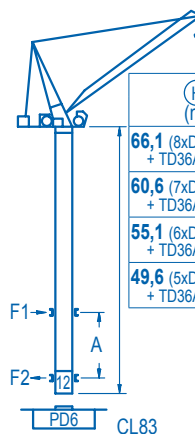
Z máx.	En servicio / In operation / En service / In Betrieb / In servizio / При работе	5XR43..... 136 t 7XR63..... 119 t
Z máx.	Fuera de servicio / Out of service / Hors service / Ausser Betrieb / Fuori servizio / В стационарном состоянии	5XR43..... 168 t 7XR63..... 152 t

Otras zonas de viento o alturas superiores consultar / Other wind zones or additional hook heights on request / Autres zones de vent ou des hauteurs supplémentaires sur demande / Andere Windzonen oder weitere Hakenhöhen auf Anfrage / Per zone con velocità del vento particolari o altezze superiori consultare il fabbricante / При других ветренных зонах or при большой высоте проконсультируйтесь с нами



Grúa arriostrada / Braced crane / Grue à entretoisement / Abgespannter Kran / Gru ancorata / Нарастиваемый кран

Alturas de arriostamiento consultar / Height of tie frames on request / Hauteurs d'ancrages a demande / Höhe der Abspannungen auf Anfrage / Per altezze d'ancoraggio consultare il fabbricante / Проконсультируйтесь по высотам привязки к зданию




Grúa trepadora / Internal climbing crane / Grue avec cage de télescopage intérieure / Kran mit klettern im Gebäude / Gru in rampante in cavedio / Монтажная клеть


H (m)	R (m)	ψ/ψ
66,1 (8xD33 + TD34 + TD36A + D36)	30 35	30 35
60,6 (7xD33 + TD34 + TD36A + D36)	40	40
55,1 (6xD33 + TD34 + TD36A + D36)	45 50	45 50
49,6 (5xD33 + TD34 + TD36A + D36)	55 60	

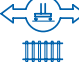
n°	Ref.	∅	h
7	D33	2,5	5,5
8	TD34	2,5	5,5
10	TD36A	2,5	5,5
11	D36	2,5	5,5
12	CLD36	2,5	3,8


Trepado interno consultar / Climbing inside building on request / Télescopage en bâtiment sur demande / Klettern im Gebäude auf Anfrage / Per gru rampanti in cavedio si consiglia di consultare il fabbricante / Проконсультируйтесь у нас о наращивании крана внутри здания

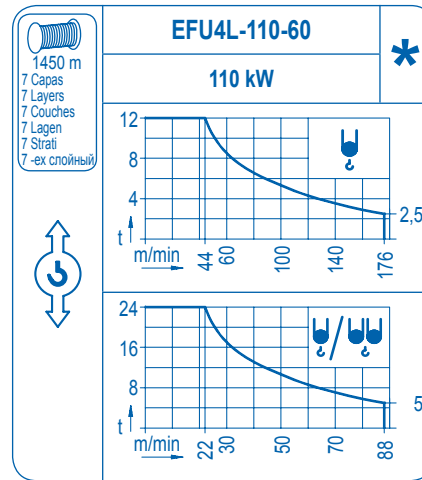
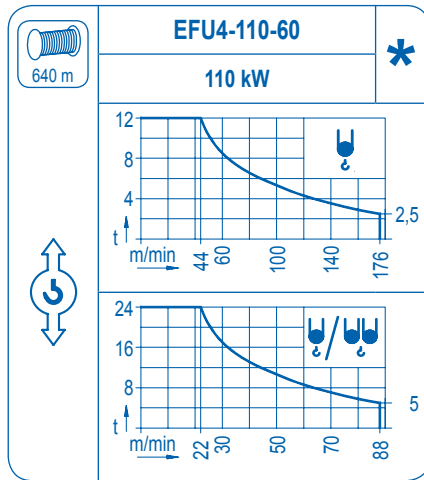
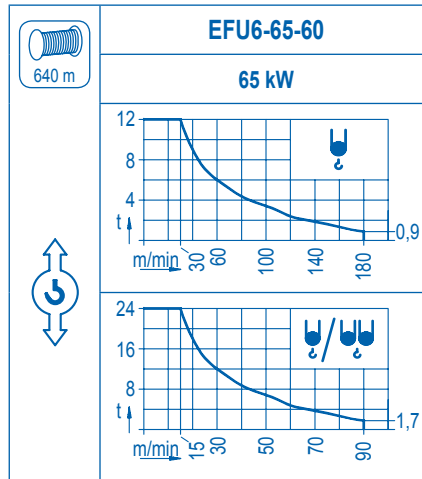
Otras zonas de viento o alturas superiores consultar / Other wind zones or additional hook heights on request / Autres zones de vent ou des hauteurs supplémentaires sur demande / Andere Windzonen oder weitere Hakenhöhen auf Anfrage / Per zone con velocità del vento particolari o altezze superiori consultare il fabbricante / При других ветренных зонах or при большой высоте проконсультируйтесь с нами

	AFU2-65-40
	65 kW
1,8 min	

	GR-12
	3x 120 Nm
0 ⇄ 0,7 rpm	

	TRA-7.5	TRA-7.5
	2x 75 Nm	4x 75 Nm
	0 ⇄ 20 m/min	
	5XR43	7XR63

	TRA-7.5VC	TRA-7.5VC
	2x 75 Nm	4x 75 Nm
	0 ⇄ 20 m/min	
	5XR43	7XR63



POTENCIA / POWER / PUISSANCE / LEISTUNG / POTENZA / МОЩНОСТЬ				Tensión de alimentación / Operating voltage / Tension de service / Betriebsspannung / Tensione di alimentazione / Напряжение источника питания	Generador / Generator / Générateur / Generator / Generatore / Генератор
Elevación / Hoist / Levage / Hub / Sollevamento / Тип механизма (подъем)	Abatimiento / Luffing / Relevage / Einziehen / Brandeggio / Складывание	Giro / Slewing / Rotation / Drehbewegung / Rotazione / Поворот	Traslación / Travel / Translation / Verfahrbewegung / Traslazione / Ход		
EFU6-65-60	AFU2-65-40	(3x) GR-12	(2x) TRA-7.5	400 V	300 kVA
EFU4-110-60			(4x) TRA-7.5	3ph	360 kVA
EFU4L-110-60					50 Hz

Opcional / Optional / En option / Kaufoption / Opzionale / Опционально
*



