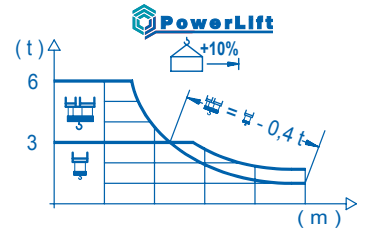
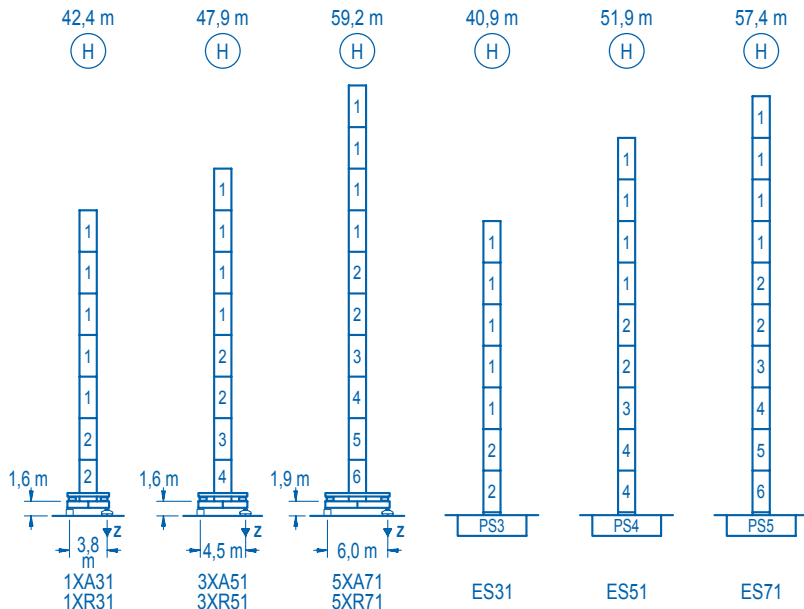


R (m)	⚙️					🏗️														
60,0	14,6	17	20	23	25,5	28,4	30	32,5	35	37,5	40	42,5	45	47,5	50	52,5	55	57,5	60	m
	6000	4990	4090	3430	3000	3000	2810	2560	2350	2160	2000	1860	1730	1620	1520	1430	1340	1270	1200	kg
57,5	15,6	17	20	23	25	27,4	30,6	32,5	35	37,5	40	42,5	45	47,5	50	52,5	55	57,5	m	
	6000	5430	4460	3760	3380	3000	3000	2790	2560	2360	2190	2040	1900	1780	1670	1570	1480	1400	kg	
55,0	17,8	20	23	25	28	30	31,2	34,9	37,5	40	42,5	45	47,5	50	52,5	55	m			
	6000	5210	4400	3970	3450	3160	3000	3000	2760	2560	2390	2230	2090	1970	1850	1750	kg			
52,5	18,8	20	23	25	28	30	32	33,2	37,2	40	42,5	45	47,5	50	52,5	m				
	6000	5590	4730	4280	3720	3410	3140	3000	3000	2760	2570	2400	2250	2120	2000	kg				
50,0	18,3	20	23	25	28	30	32,2	36,1	37,5	40	42,5	45	47,5	50	m					
	6000	5410	4570	4130	3590	3290	3000	3000	2870	2670	2480	2320	2180	2050	kg					
47,5	19,5	23	25	28	30	32	34,3	38,5	40	42,5	45	47,5	m							
	6000	4920	4450	3870	3550	3280	3000	3000	2870	2680	2500	2350	kg							
45,0	19,4	23	25	28	30	32	34,2	38,4	40	42,5	45	m								
	6000	4910	4440	3860	3540	3270	3000	3000	2870	2670	2500	kg								
42,5	23,5	25	28	30	32	35	37	41,5	42,5	m										
	6000	5590	4880	4500	4160	3720	3470	3000	3000	kg										
40,0	23,3	25	28	30	32	35	37	40	m											
	6000	5520	4820	4440	4110	3680	3430	3150	kg											
37,5	23,2	25	28	30	32	35	37,5	m												
	6000	5490	4800	4410	4080	3650	3400	kg												
35,0	22,9	25	28	30	32	35	m													
	6000	5400	4720	4340	4020	3650	kg													
32,5	22,2	25	28	30	32,5	m														
	6000	5200	4540	4180	3850	kg														
30,0	21,9	25	28	30	m															
	6000	5140	4490	4200	kg															



Con el sistema **PowerLift** las cargas intermedias se incrementan un 10%. Consultar manual de instrucciones. With the **PowerLift** System, intermediate loads are increased by 10%. Please consult user guide. Avec le système **PowerLift**, les charges intermédiaires augmentent 10%. Consultez le manuel d'instructions. Mit dem **PowerLift** System, erhöhen sich die Lasten im mittlerem Bereich um 10%. Sehen Sie dazu im Handbuch die Anweisungen. Il Sistema **PowerLift** consente un incremento di tutte le portate intermedie del 10%. Consultare il manuale Istruzioni. С системой **PowerLift** промежуточные нагрузки увеличиваются на 10%. Смотрите инструкцию по применению.

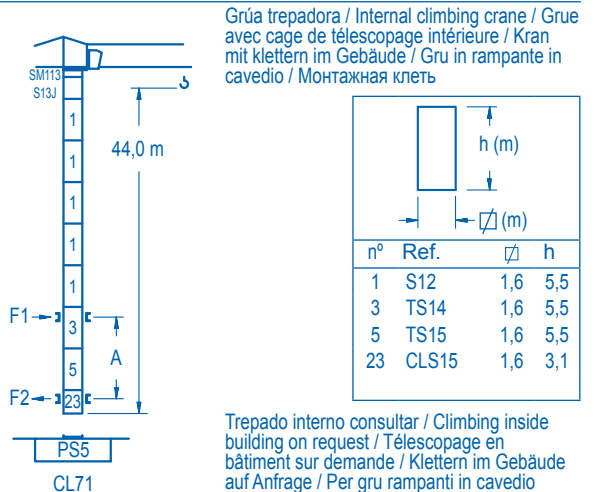
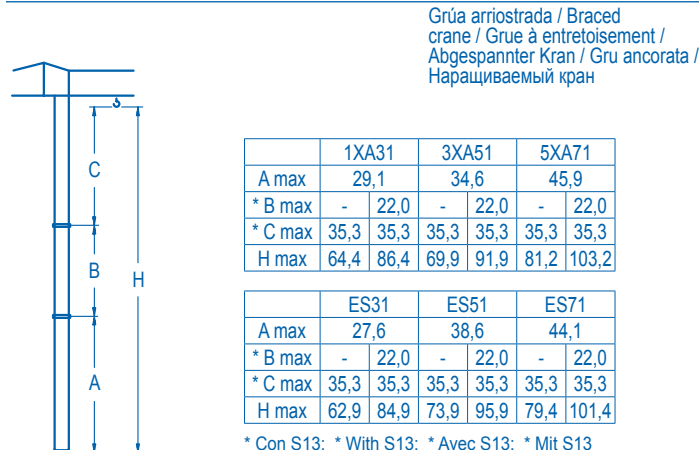
Alturas bajo gancho / Heights under hook \varnothing 1,6 m
Hauteurs sous crochet / Hakenhöhen
Altezza sotto gancio / Высота под крюком



n°	Ref.	\varnothing	h
1	S12	1,6	5,5
2	S13	1,6	5,5
3	TS14	1,6	5,5
4	S14	1,6	5,5
5	TS15	1,6	5,5
6	S15	1,6	5,5

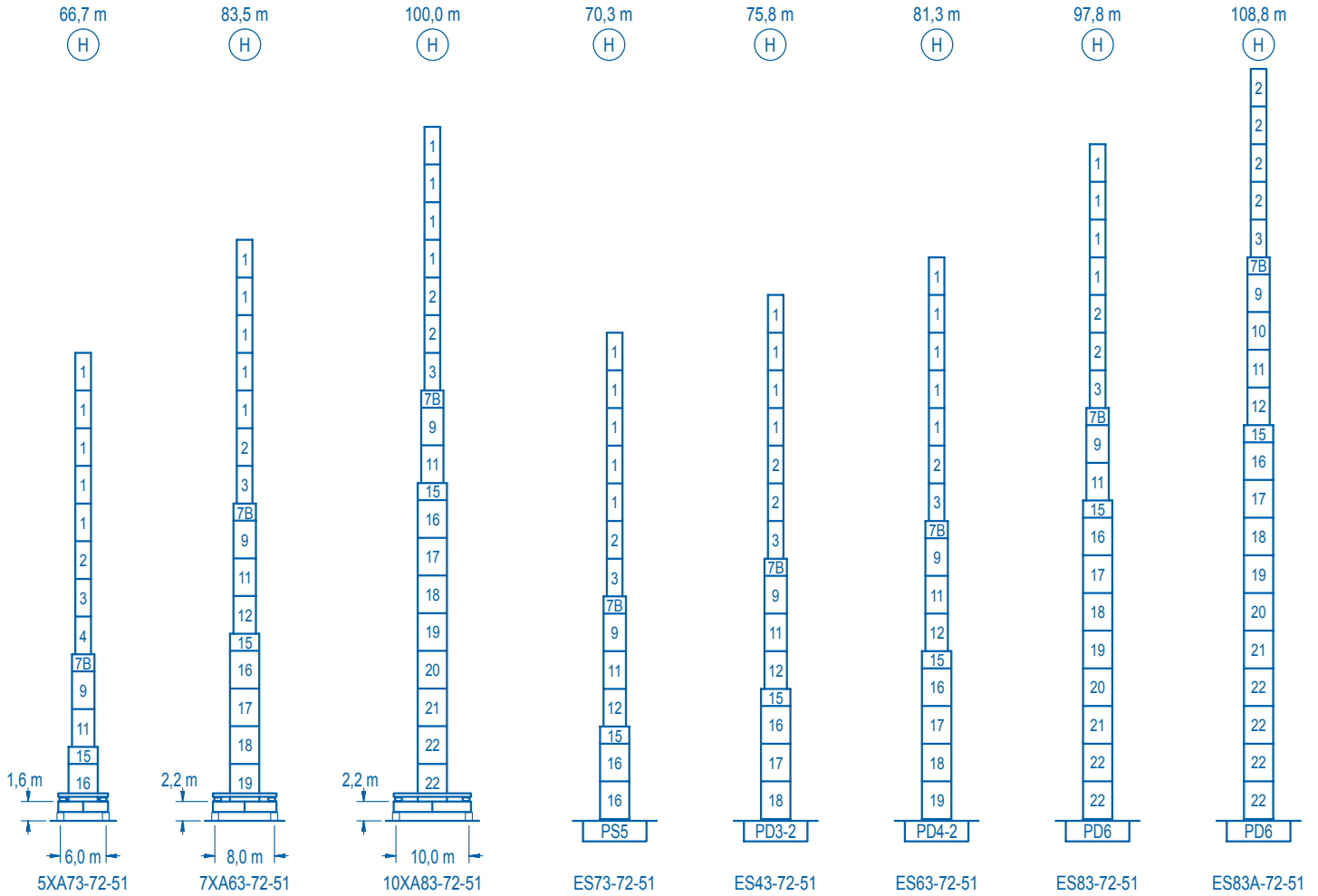
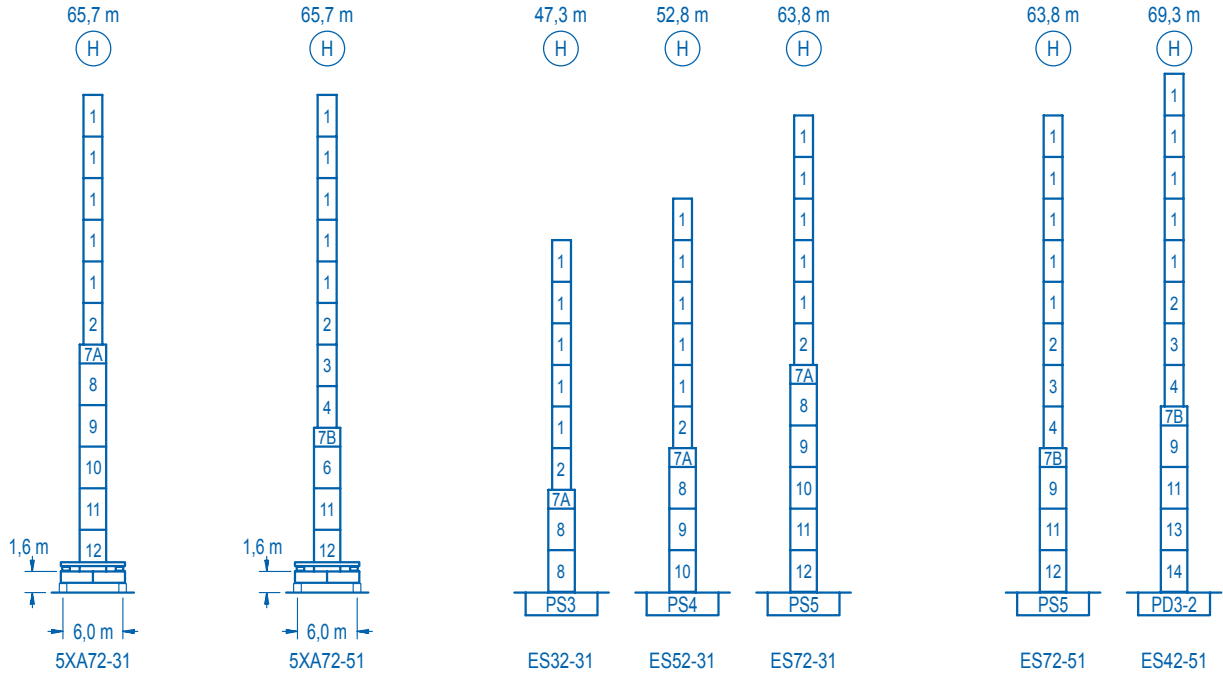
Z máx.	En servicio / In operation / En service / In Betrieb / In servizio / При работе	1XR31..... 69 t 3XR51..... 66 t 5XR71..... 60 t
	Fuera de servicio / Out of service / Hors service / Ausser Betrieb / Fuori servizio / В стационарном состоянии	1XR31..... 84 t 3XR51..... 92 t 5XR71..... 90 t

Otras zonas de viento o alturas superiores consultar / Other wind zones or additional hook heights on request / Autres zones de vent ou des hauteurs supplémentaires sur demande / Andere Windzonen oder weitere Hakenhöhen auf Anfrage / Per zone con velocità del vento particolari o altezze superiori consultare il fabbricante / При других ветренных зонах о при большой высоте проконсультируйтесь с нами




Otras zonas de viento o alturas superiores consultar / Other wind zones or additional hook heights on request / Autres zones de vent ou des hauteurs supplémentaires sur demande / Andere Windzonen oder weitere Hakenhöhen auf Anfrage / Per zone con velocità del vento particolari o altezze superiori consultare il fabbricante / При других ветренных зонах о при большой высоте проконсультируйтесь с нами


Trepado interno consultar / Climbing inside building on request / Téléscopage en bâtiment sur demande / Klettern im Gebäude auf Anfrage / Per gru rampanti in cavedio si consiglia di consultare il fabbricante / Проконсультируйтесь у нас о наращивании крана внутри здания

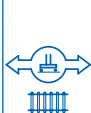



	n°	Ref.	\varnothing	h	n°	Ref.	\varnothing	h	n°	Ref.	\varnothing	h	n°	Ref.	\varnothing	h
	1	S12	1,6	5,5	7A	TMS23/PMS3	2,0	1,0	12	S25	2,0	5,5	18	D33	2,5	5,5
2	S13	1,6	5,5	7B	TMS23/PMS4	2,0	1,0	13	TD23A	2,0	5,5	19	TD34	2,5	5,5	
3	TS14	1,6	5,5	8	S23	2,0	5,5	14	D23	2,0	5,5	20	D34	2,5	5,5	
4	S14	1,6	5,5	9	TS24	2,0	5,5	15	TMS35S25	2,5	1,0	21	TD36A	2,5	5,5	
5	TS15	1,6	5,5	10	S24	2,0	5,5	16	S35	2,5	5,5	22	D36	2,5	5,5	
6	S15	1,6	5,5	11	TS25	2,0	5,5	17	TD33A	2,5	5,5					

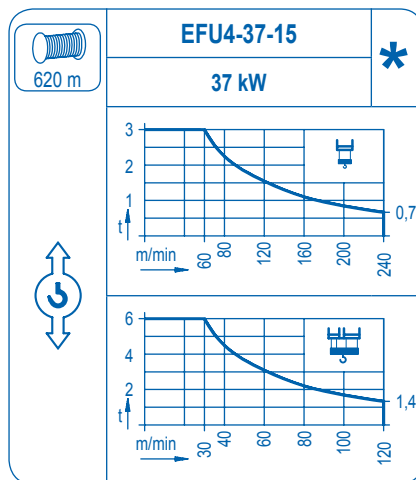
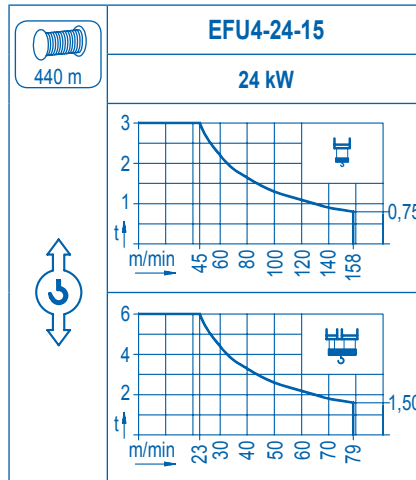
Otras zonas de viento o alturas superiores consultar / Other wind zones or additional hook heights on request / Autres zones de vent ou des hauteurs supplémentaires sur demande / Andere Windzonen oder weitere Hakenhöhen auf Anfrage / Per zone con velocità del vento particolari o altezze superiori consultare il fabbricante / При других ветренных зонах о при большой высоте проконсультируйтесь с нами

	CFU-4.0
	4 kW
0 ⇄ 90 m/min	

	GR-5.5
	2x 55 Nm
0 ⇄ 0,7 rpm	

	TS2-5.5	TRA-7.5
	2x 55 Nm	2x 75 Nm
	0 ⇄ 20 m/min	
	1XR31 3XR51	5XR71

	TRA-7.5VC	*
	2x 75 Nm	
	0 ⇄ 20 m/min	
5XR71		



POTENCIA / POWER / PUISSANCE / LEISTUNG / POTENZA / МОЩНОСТЬ				Tensión de alimentación / Operating voltage / Tension de service / Betriebsspannung / Tensione di alimentazione / Напряжение источника питания	Generador / Generator / Générateur / Generator / Generatore / Генератор
Elevación / Hoist / Levage / Hub / Sollevamento / Тип механизма (подъем)	Carro / Trolley / Chariot / Laufkatze / Carrolo / Грузовая тележка	Giro / Slewing / Rotation / Drehbewegung / Rotazione / Поворот	Traslación / Travel / Translation / Verfahrbewegung / Traslazione / Ход	400 V 3ph 50 Hz	75 kVA
EFU4-24-15	CFU-4.0	(2x) GR-5.5	(2x) TS2-5.5		100 kVA
EFU4-37-15			(2x) TRA-7.5		

Opcional / Optional / En option / Kaufoption / Opzionale / Опционально



Construcciones Metálicas COMANSA S. A.

Tel.: (34) 948 335 020
 Fax: (34) 948 330 810
 e-mail: info@comansa.com
 www.comansa.com

Polígono Urbizkain
 E-31620 HUARTE-PAMPLONA.- SPAIN

DS.1147.04

01/12

11LC132/6t