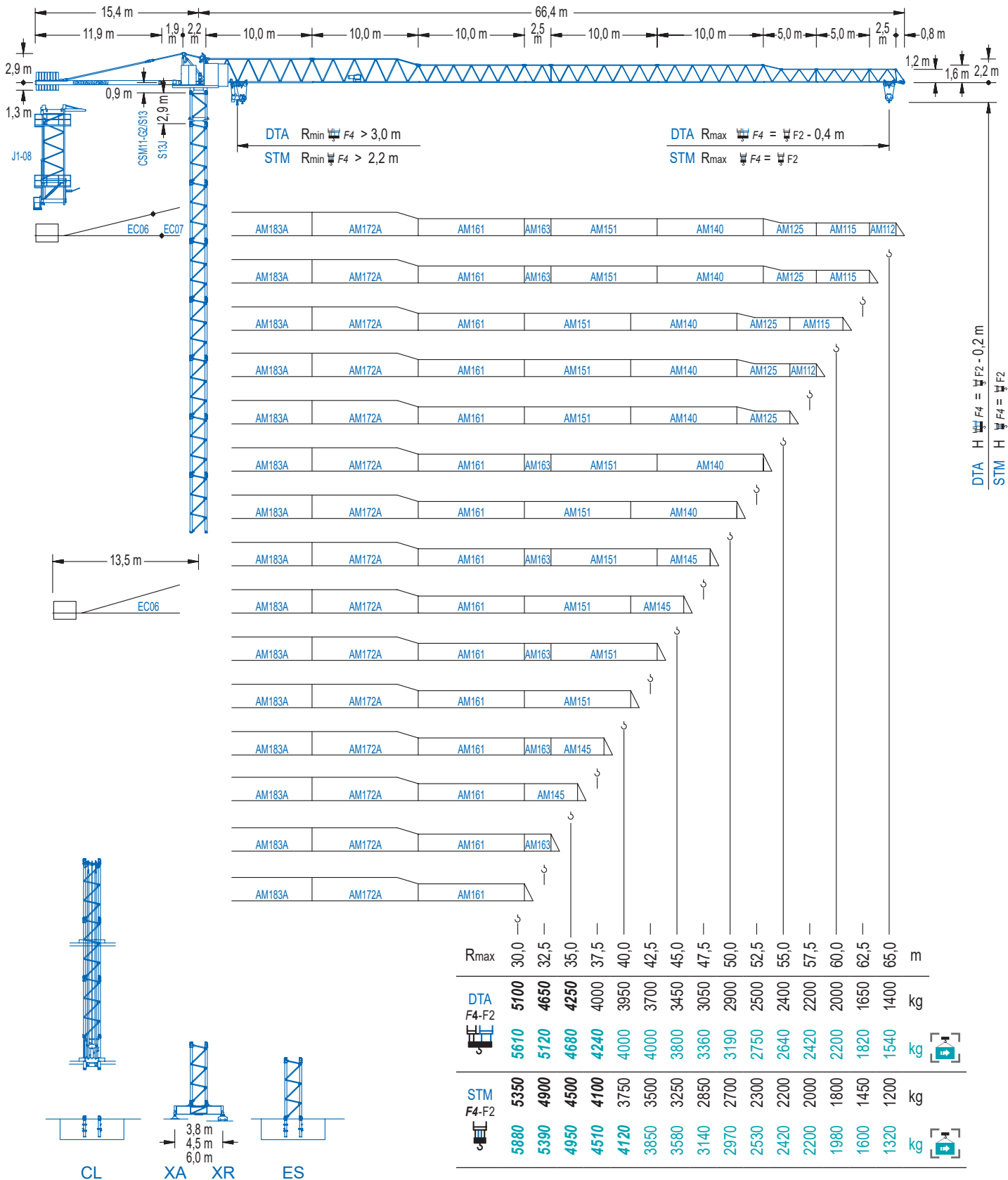


1100 Series

11LC160

8 t



1100 Series

DTA H F₄ = F₂ - 0,2 m
 STM H F₄ = F₂

DTA Doble Carro SR/DR Automático. / Double Trolley Automatic SR/DR. / Double Chariot SM/DM Automatique. / Doppel Katze mit automatischer Umscheerung. / Carrello doppio SR/DR automatico. / Автоматическое переключение на двоенную каретку.
STM Simple Carro SR/DR Manual. / Simple Trolley Manual SR/DR. / Simple Chariot SM/DM Manuel. / Einfach Katze mit manueller Umscheerung. / Carrello singolo SR/DR manuale. / Механическое (ручное) переключение на одинарную каретку.

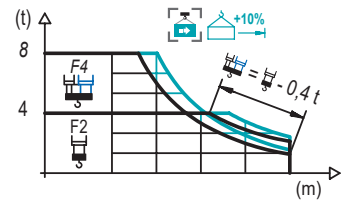
 EN 14439

DIAGRAMA DE CARGAS

Load chart / Diagramme de charges / Lastdiagramm / Diagramma di carico / Диаграмма распределения нагрузки

DTA

R	8 t		4 t		F4					F2										↔(m) ↓(kg)				
	↔	↔	↔	↔	10,0	15,0	20,0	25,0	30,0	32,5	35,0	37,5	40,0	42,5	45,0	47,5	50,0	52,5	55,0		57,5	60,0	62,5	65,0
65,0	13,9 14,9	24,8 26,8 26,6 28,9	8000 8000	7310 7940	5200 5660	4000 4330	3530 3830	3220 3500	2960 3220	2730 2970	2530 2760	2360 2570	2200 2410	2060 2260	1940 2120	1830 2000	1730 1890	1640 1790	1550 1700	1470 1620	1400 1540			
62,5	15,1 16,3	27,0 29,4 29,1 31,7	8000 8000	5760 6280	4400 4820	3900 4000	3560 3890	3280 3310	3030 3070	2810 2860	2620 2680	2450 2520	2300 2370	2160 2240	2040 2120	1930 2010	1830 1910	1740 1820	1650					
60,0	16,9 18,2	30,2 32,9 32,7 35,6	8000 8000	6560 7170	5040 5520	4040 4440	3740 4030	3460 3780	3210 3510	3000 3280	2810 3070	2640 2890	2480 2720	2340 2570	2220 2440	2100 2310	2000							
57,5	17,5 18,9	31,3 34,2 33,9 37,0	8000 8000	6830 7480	5260 5770	4220 4640	4000 4210	3890 3940	3600 3670	3350 3420	3130 3210	2930 3020	2750 2850	2590 2690	2450 2550	2320 2420	2200							
55,0	17,9 19,4	32,2 35,2 34,9 38,2	8000 8000	7050 7730	5430 5960	4360 4360	4000 4000	3720 3790	3460 3540	3230 3320	3030 3120	2840 2950	2680 2790	2530 2640	2400									
52,5	17,7 19,2	31,8 34,8 34,5 37,7	8000 8000	6960 7620	5350 5880	4300 4740	4000 4300	3970 4000	3670 3750	3420 3500	3190 3280	2990 3080	2810 2910	2650 2750	2500									
50,0	19,1 20,7	34,4 37,6 37,3 40,9	8000 8000	7590 8000	5860 6440	4720 5200	4280 4730	4000 4320	4000 4000	3740 3830	3490 3590	3270 3380	3080 3190	2900										
47,5	19,0 20,6	34,1 37,4 37,0 40,6	8000	7520 8000	5800 6390	4670 5150	4240 4680	4000 4280	3980 4000	3700 3800	3460 3570	3240 3360	3050											
45,0	20,0 21,7	35,9 39,4 39,1 42,9	8000	7980 8000	6170 6790	4980 5490	4520 5000	4130 4570	4000 4200	3940 4000	3680 3800	3450 3500												
42,5	20,0 21,6	36,1 39,6 38,9 42,5		8000 8000	6200 6760	5000 5460	4540 4970	4150 4550	4000 4180	3960 4000	3700													
40,0	20,0 21,5	35,9 39,6 38,8 40,0	8000	7990 8000	6170 6740	4980 5450	4520 4960	4130 4540	4000 4170	3950 4000														
37,5	20,0 21,6	35,9 37,5 37,1	8000	7990 8000	6170 6750	4980 5460	4520 4960	4130 4540	4000 4240															
35,0	20,2 21,8	34,6 34,6		8000 8000	6250 6840	5040 5530	4580 5030	4250 4680																
32,5	20,2 21,8	32,1 32,1		8000 8000	6240 6840	5040 5540	4650 5120																	
30,0	20,1 21,8	29,6 29,6		8000 8000	6220 6820	5100 5610																		



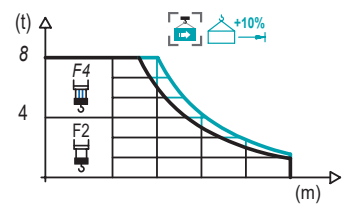
1100 Series

DIAGRAMA DE CARGAS

Load chart / Diagramme de charges / Lastdiagramm / Diagramma di carico / Диаграмма распределения нагрузки

STM

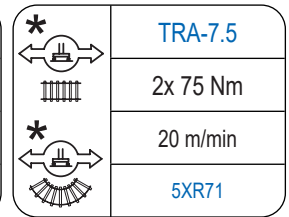
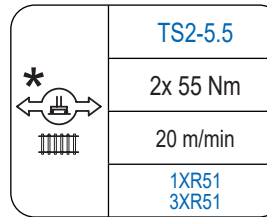
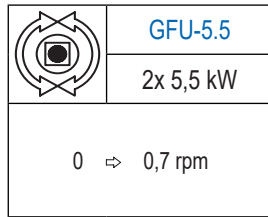
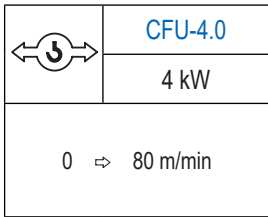
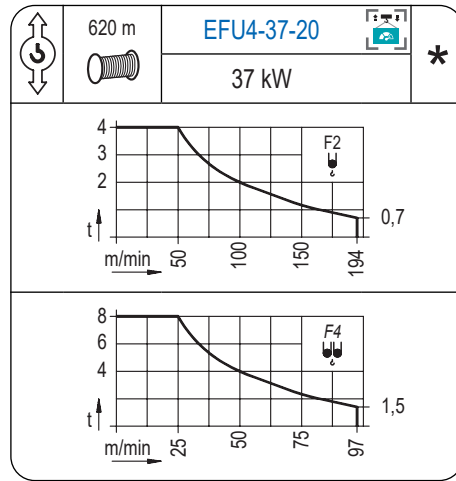
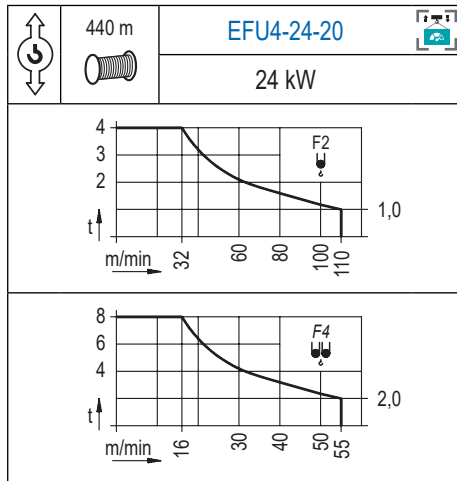
R	8 t		4 t		F4					F2										↔(m) ↓(kg)				
	↔	↔	↔	↔	10,0	15,0	20,0	25,0	30,0	32,5	35,0	37,5	40,0	42,5	45,0	47,5	50,0	52,5	55,0		57,5	60,0	62,5	65,0
65,0	13,8 14,7	25,3 27,0	8000 8000	7260 7810	5240 5640	4050 4370	3530 3830	3210 3500	2970 3220	2710 2940	2490 2700	2300 2500	2130 2320	1980 2150	1850 2010	1730 1880	1620 1770	1520 1660	1430 1560	1350 1480	1270 1400	1200 1320		
62,5	15,1 16,1	27,7 29,8	8000 8000	5820 6280	4510 4880	3650 3950	3320 3600	3040 3300	2800 3040	2580 2810	2400 2610	2230 2430	2080 2280	1950 2130	1830 2000	1720 1890	1620 1780	1530 1680	1450 1600					
60,0	16,9 18,2	31,2 32,5	8000 8000	6640 7190	5160 5600	4190 4550	3820 4150	3500 3810	3220 3520	2990 3260	2780 3030	2590 2830	2420 2650	2270 2490	2140 2340	2010 2210	1900 2090	1800 1980						
57,5	17,6 18,9	32,4 34,9	8000 8000	6930 7520	5390 5860	4380 4760	3990 4350	3660 3990	3380 3680	3130 3420	2910 3180	2710 2970	2540 2780	2380 2620	2240 2460	2120 2330	2000 2200							
55,0	18,1 19,3	33,4 35,7	8000 8000	7160 7780	5580 6070	4530 4940	4130 4510	3790 4140	3500 3820	3240 3550	3020 3300	2820 3090	2640 2890	2480 2720	2330 2560	2200 2420								
52,5	17,9 21,0	33,1 38,8	8000 8000	7080 7700	5510 6000	4480 4880	4080 4460	3740 4090	3450 3780	3200 3500	2980 3260	2780 3050	2600 2860	2440 2680	2300 2530									
50,0	19,4 20,8	35,9 38,6	8000	7730 8000	6030 6580	4910 5360	4480 4900	4110 4500	3800 3860	3520 3600	3280 3360	3060 3160	2870 2970	2700										
47,5	19,3 20,8	35,6 38,6	8000	7680 8000	5980 6540	4870 5330	4450 4870	4080 4470	3770 4130	3500 3840	3250 3570	3040 3340	2850 3140											
45,0	20,4 22,1	37,7 40,9		8000 8000	6370 6960	5190 5680	4740 5190	4350 4770	4020 4410	3730 4100	3480 3820	3250 3580												
42,5	20,5 22,2	37,9 41,2		8000 8000	6410 7010	5220 5720	4770 5230	4380 4810	4050 4450	3760 4130	3500 3850													
40,0	20,5 22,2	37,8		8000 8000	6400 7000	5210 5720	4760 5220	4380 4800	4040 4440	3750 4120														
37,5	20,7 22,5			8000 8000	6490 7110	5290 5800	4830 5300	4440 4880	4100 4510															
35,0	21,0 22,8			8000 8000	6580 7210	5360 5890	4900 5380	4500 4950																
32,5	21,0 22,8			8000 8000	6580 7220	5360 5900	4900 5390																	
30,0	21,0 22,8			8000 8000	6560 7210	5350 5880																		



Datos válidos hasta 100 m de ABG. Para alturas mayores consultar / Valid data up to 100 m HUH. Additional heights on request / Données valables jusqu'à 100 m HSC. Pour des autres hauteurs, merci de nous consulter / Gültige Daten bis zu 100 m HH. Bei höheren Hakenhöhen nachfragen / Dati validi fino a 100 m ASG. Per altezze superiori consultare Comansa / Допустимые данные до 100 м ВПК. Для более высоких высот консультируйтесь

MECANISMOS

Mechanisms / Mécanismes / Antriebe / Meccanismi / Механизмы



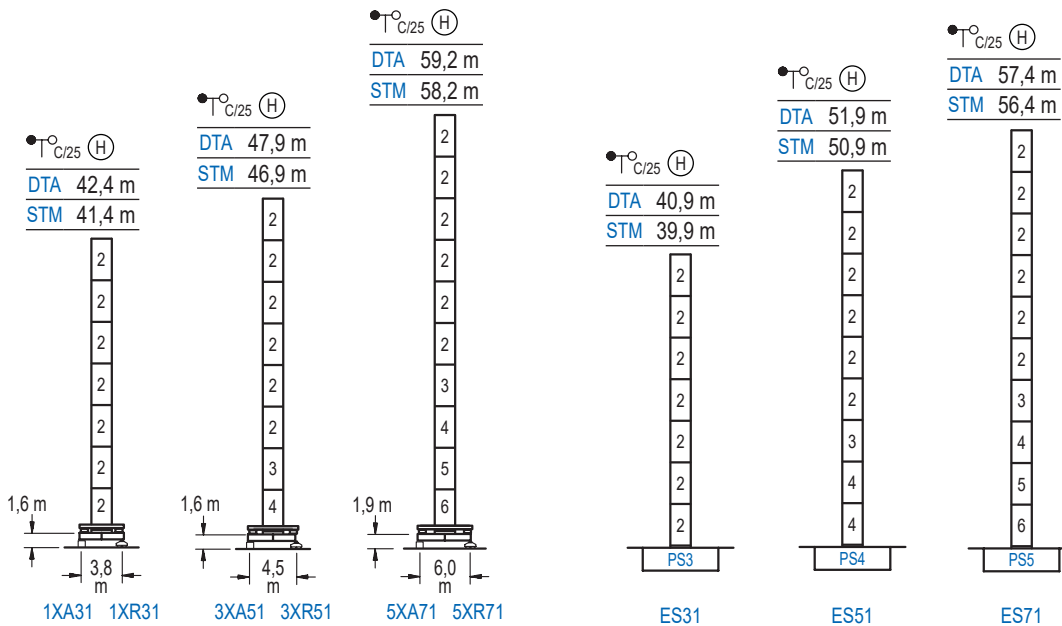
Elevación / Hoist / Levage / Hub / Sollevamento / Тип механизма (подъем)	Carro / Trolley / Chariot / Laufkatze / Carrolo / Грузовая тележка	Giro / Stewing / Rotation / Drehbewegung / Rotazione / Поворот	Traslación / Travel / Translation / Verfahrbewegung / Traslazione / Ход	Tensión de alimentación / Operating voltage / Tension de service / Betriebsspannung / Tensione di alimentazione / Напряжение источника питания	Potencia requerida / Required power / Puissance requise / Benötigte Leistung / Potenza richiesta / требуемая мощность
EFU4-24-20	CFU-4.0	(2x) GFU-5.5	(2x) TS2-5.5	400 V	36 kVA
EFU4-37-20			(2x) TRA-7.5	3 ph 50 Hz	49 kVA

Opcional / Optional / En option / Kaufoption / Benötigte Leistung / Opzionale / Опционально

ALTURAS BAJO GANCHO

Heights under hook / Hauteurs sous crochet / Hakenhöhen / Altezza sotto gancio / Высота под крюком

∅ 1,6 m



n°	Ref.	∅	h
2	S13	1,6	5,5
3	TS14	1,6	5,5
4	S14	1,6	5,5
5	TS15	1,6	5,5
6	S15	1,6	5,5

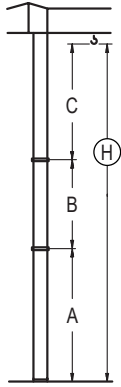
1x S13 = 1x S13M
1x S15 = 1x S15M

Otras zonas de viento o alturas superiores consultar / Other wind zones or additional hook heights on request / Autres zones de vent ou des hauteurs supplémentaires sur demande / Andere Windzonen oder weitere Hakenhöhen auf Anfrage / Per zone con velocità del vento particolari o altezze superiori consultare il fabbricante / При других ветренных зонах о при большой высоте проконсультируйтесь с нами

GRÚA ARRIOSTRADA

Braced crane / Grue à entretoisement / Abgespannter Kran / Gru ancorata / Наращиваемый кран

∅ 1,6 m



DTA (H) $\frac{C}{25}$	1XA31	3XA51	5XA71
A max A min	29,1 18,1	34,6 18,1	45,9 29,4
B max B min	- 16,5	22,0 16,5	22,0 16,5
C max	35,3	35,3	35,3
H max	64,4	86,4	103,2

STM (H) $\frac{C}{25}$	1XA31	3XA51	5XA71
A max A min	29,1 18,1	34,6 18,1	45,9 29,4
B max B min	- 16,5	22,0 16,5	22,0 16,5
C max	34,3	34,3	34,3
H max	63,4	85,4	102,2

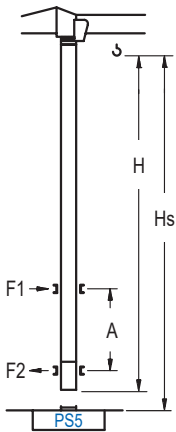
DTA (H) $\frac{C}{25}$	ES31	ES51	ES71
A max A min	27,6 16,6	38,6 22,1	44,1 27,6
B max B min	- 16,5	22,0 16,5	22,0 16,5
C max	35,3	35,3	35,3
H max	62,9	84,9	101,4

STM (H) $\frac{C}{25}$	ES31	ES51	ES71
A max A min	27,6 16,6	38,6 22,1	44,1 27,6
B max B min	- 16,5	22,0 16,5	22,0 16,5
C max	34,3	34,3	34,3
H max	61,9	83,9	100,4

GRÚA TREPADORA

Internal climbing crane / Grue avec cage de télescopage intérieure / Kran mit klettern im Gebäude / Gru in rampante in cavedio / Кран с самоподъемом

∅ 1,6 m



DTA (H) $\frac{C}{25}$	Hs < 400 m	
	A max (m)	A min (m)
43,9 m S13J + 5x S13 + TS14 + TS15 + CLS15-08	16,8	11,0
38,4 m S13J + 4x S13 + TS14 + TS15 + CLS15-08	14,1	9,0
32,9 m S13J + 3x S13 + TS14 + TS15 + CLS15-08	11,4	7,0

STM (H) $\frac{C}{25}$	Hs < 400 m	
	A max (m)	A min (m)
42,9 m S13J + 5x S13 + TS14 + TS15 + CLS15-08	16,8	11,0
37,4 m S13J + 4x S13 + TS14 + TS15 + CLS15-08	14,1	9,0
31,9 m S13J + 3x S13 + TS14 + TS15 + CLS15-08	11,4	7,0

Ref.	∅	h
S13	1,6	5,5
TS14	1,6	5,5
TS15	1,6	5,5
CLS15-08	1,6	3,1
1x S13 = 1x S13M		

Otras zonas de viento, alturas superiores, arriostramientos o trepado interno consultar / Other wind zones, additional hook heights, tie frames or internal climbing on request / Autres zones de vent, des hauteurs supplémentaires, entretoisements ou grues avec cage de télescopage intérieure, sur demande / Andere Windzonen, weitere Hakenhöhen, Abspannungen zum Gebäude oder Klettern im Gebäude auf Anfrage / Per zone con velocità del vento particolari, altezze superiori, ancoraggi o rampante in cavedio, consultare il fabbricante / При других ветренных зонах, при большой высоте, привязках к зданию или наращивании крана внутри здания проконсультируйтесь с нами